

IBECO Ovan mark / Industri



## BORLÄNGE

Godsvägen 23  
784 72 Borlänge

## STOCKHOLM

Fagerstagatan 50  
163 53 Spånga

## GÖTEBORG

Orrekulla Industrigata 29  
425 36 Hisings Kärra

# 010-206 91 00

[www.ibeco.se](http://www.ibeco.se) [info@ibeco.se](mailto:info@ibeco.se)



## VA ovan mark / Rörfabrikanterna Sverige

David Wallén

073-075 82 47  
[david.wallén@ibeco.se](mailto:david.wallén@ibeco.se)

Innesälj/teknisk support



Patrik Löfgren  
[patrik.lofgren@ibeco.se](mailto:patrik.lofgren@ibeco.se)



Maria Hysén  
[maria.hysen@ibeco.se](mailto:maria.hysen@ibeco.se)



Sami Alvandi  
[sami.alvandi@ibeco.se](mailto:sami.alvandi@ibeco.se)



Ninos Baryawno  
[ninos@ibeco.se](mailto:ninos@ibeco.se)

Utesälj



**Distrikt Norr**  
Jörgen Eggesten  
070-648 77 12  
[jorgen.eggesten@ibeco.se](mailto:jorgen.eggesten@ibeco.se)



**Distrikt Mellan  
Produktansvarig**  
Pär Magnusson  
073-655 68 09  
[par.magnusson@ibeco.se](mailto:par.magnusson@ibeco.se)



**Distrikt Mellan-Öst**  
Fredrik Cerny  
070-727 95 48  
[fredrik.cerny@ibeco.se](mailto:fredrik.cerny@ibeco.se)



**Distrikt Stockholm**  
Lars Sinkkilä  
070-647 64 73  
[lats.sinkkila@ibeco.se](mailto:lats.sinkkila@ibeco.se)



**Distrikt Väst**  
Thomas Glemberg  
073-331 65 94  
[thomas.glemberg@ibeco.se](mailto:thomas.glemberg@ibeco.se)



**Distrikt Syd**  
Simon Arrhenius  
070-922 92 05  
[simon.arrhenius@ibeco.se](mailto:simon.arrhenius@ibeco.se)

An aerial photograph of a scenic landscape featuring a large body of water, likely a lake or reservoir, surrounded by dense green forests and rolling hills. The sky is filled with soft, white clouds. The water reflects the surrounding greenery and the sky. In the distance, a small town or village is visible, nestled among the trees.

# Innehållsförteckning

## Sidnummer

Dragsäker koppling Fix-L	4-5
Slussventiler	6-8
Skjutspjällventiler	9
Vridspjällventiler	10-16
Kulventiler	16-23
Membranbackventiler	24
Dubbelklaffbackventiler	25
Kulbackventiler	26
Klaffbackventil	27-28
Smutsfilter	29
Dragsäkra rörkopplingar	30-33
Flänsar & Flänspackningar	34-39
Klaffluckor	40-43
Slussluckor	44-45
Avluftningsventiler	46-53
Kontrollventiler	54-56
Flödesmätare	57-59

**MATERIAL:**

- Hus: Rostfritt stål 1.4404
- Bultar: Rostfritt stål 1.4401
- Gripringar: Rostfritt stål 1.4310
- Tätning: EPDM IRHD 70 enl EN 681-1/WA/WC eller NBR IRHD 70 enl EN 682

**ARBETSTEMPERATUR:**

- EPDM: -20 - 100°C
- NBR : -20 - 80°C

**PÅ FÖRFRÅGAN:**

- Silikontätning, -55- 200°C

**APPLIKATIONER:**

- För vatten, luft och en del kemiska produkter

**AVVINKLING/SIDA:**

- YD 26-168: 4°
- YD >206: 2°

**VIKTIGT!**

- Stödhylsa kan behövas

**DESIGN & TESTER:**

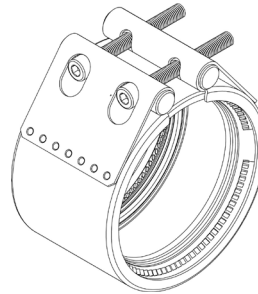
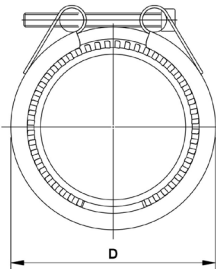
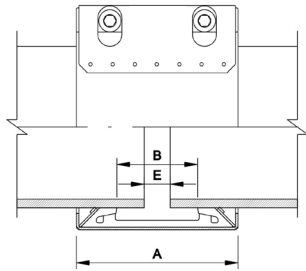
- Designad och testad enligt BS 8561:2021 och EN14525:2022 avsnitt 7.1 och 7.2 på rostfritt stålror
- Täthet under positivt internt tryck 1.5 x PFA + 5 bar under en period av 2 timmar
- Täthet under negativt internt tryck - 0,8bar under en period av 2 timmar

**GODKÄNNANDEN:**


Godkända för användning till dricksvatten enl WRAS BS6920-1:2024, ACS XP P 41-250, NSF/ANSI 61 & 372

## IBECO FIX-L Dragsäker rostfri koppling för stålror

En dragfast koppling i rostfritt syrafast stål för stålror med EPDM eller NBR-tätning. Utmärkt korrosionsbeständig även i krävande miljöer. De tolererar viss vinkelavvikelse och diameterskillnader, vilket gör dem flexibla vid montering och passar väl för reparationer och övergångar.



Art. nr.	Art.nr.	YD	Spännvidd (mm)	Min vägg-tjockl	PFA	PMA	PEA	Bult antal x dim	Max Nm	Dimensioner (mm)				Vikt kg	
										A	B	D	E		
EPDM	NBR	mm			bar	bar	bar				A	B	D	E	
FIX-L483A4E35	FIX-L483A4N35	48,3	47,8- 48,9	1,2	35	42	53	2xM8	15	78	31	68	5	0,61	
FIX-L54A4E30	FIX-L54A4N30	54,0	53,5- 54,5	1,6	30	36	45	2xM8	15	78	31	74	5	0,64	
FIX-L57A4E30	FIX-L57A4N30	57,0	56,4- 57,6	1,6	30	36	45	2xM8	15	78	31	77	5	0,66	
FIX-L603A4E30	FIX-L603A4N30	60,3	59,7- 60,9	1,6	30	36	45	2xM8	15	78	31	80	5	0,67	
FIX-L761A4E20	FIX-L761A4N20	76,1	75,3- 76,9	2,0	20	24	30	2xM8	15	94	45	96	5	0,88	
FIX-L84A4E20	FIX-L84A4N20	84,0	83,1- 84,9	2,0	20	24	30	2xM8	15	94	45	107	5	0,95	
FIX-L889A4E20	FIX-L889A4N20	88,9	88,0- 89,8	2,0	20	24	30	2xM8	15	94	45	112	5	1,16	
FIX-L98A4E19	FIX-L98A4N19	98,0	97,0-99,0	2,0	19	23	29	2xM8	15	94	45	122	5	1,17	
FIX-L104A4E19	FIX-L104A4N19	104,0	102,9-105,1	2,0	19	23	29	2xM8	15	94	45	127	5	1,25	
FIX-L108A4E19	FIX-L108A4N19	108,0	106,9-109,1	2,0	19	23	29	2xM8	20	94	45	131	5	1,25	
FIX-L110A4E19	FIX-L110A4N19	110,0	108,9-111,1	2,0	19	23	29	2xM8	20	94	45	133	5	1,25	
FIX-L1143A4E23	FIX-L1143A4N23	114,3	113,2-115,4	2,0 3,0	20 23	24 28	30 35	2xM8	20	95	45	137	5	1,59	
FIX-L118A4E23	FIX-L118A4N23	118,0	115,0-119,0	2,0 3,0	20 23	24 28	30 35	2xM8	20	95	45	141	5	1,61	
FIX-L129A4E20	FIX-L129A4N20	129,0	127,6-130,2	2,0 3,0	18 20	22 24	26 30	2xM10	35	112	57	152	5	2,27	
FIX-L133A4E20	FIX-L133A4N20	133,0	131,7-134,3	2,0 3,0	18 20	22 24	26 30	2xM10	35	112	57	156	5	2,31	
FIX-L135A4E20	FIX-L135A4N20	135,0	133,0-137,0	2,0 3,0	18 20	22 24	26 30	2xM10	35	112	57	158	5	2,33	
FIX-L1397A4E20	FIX-L1397A4N20	139,7	138,3-141,1	2,0 3,0	16 20	19 24	26 30	2xM10	35	112	57	163	5	2,37	
FIX-L144A4E20	FIX-L144A4N20	144,0	142,6-145,4	2,0 3,0	16 20	19 23	26 30	2xM10	35	113	57	167	5	2,41	
FIX-L154A4E20	FIX-L154A4N20	154,0	152,4-155,6	2,0 3,0	16 20	19 24	26 30	2xM10	35	113	57	178	5	2,87	
FIX-L159A4E19	FIX-L159A4N19	159,0	157,4-160,6	2,0 3,0	15 19	18 23	24 29	2xM10	35	113	57	183	5	2,93	

**PFA:** Tillåtna driftstryck Maximalt hydrostatiskt tryck som kopplingen kan tåla under permanent användning

**PMA:** Tillåtet maximalt driftstryck Maximalt topptryck som kopplingen kan tåla under användning (trycktoppar)

**PEA:** Tillåtet testtryck på platsen Maximalt hydrostatiskt testtryck på platsen som den nyligen installerade kopplingen kan tåla under en relativt kort tid för att säkerställa integriteten och tätningen i ledningen.

fortsätter...


**MATERIAL:**

- Hus: Rostfritt stål 1.4404
- Bultar: Rostfritt stål 1.4401
- Gripringar: Rostfritt stål 1.4310
- Tätning: EPDM IRHD 70 enl EN 681-1/WA/WC eller NBR IRHD 70 enl EN 628

**ARBETSTEMPERATUR:**

- EPDM: -20 - 100°C
- NBR : -20 - 80°C

**PÅ FÖRFRÅGAN:**

- Silikontätning, -55- 200°C

**APPLIKATIONER:**

- För vatten, luft och en del kemiska produkter

**AVVINKLING/SIDA:**

- YD 26-168: 4°
- YD >206: 2°

**VIKTIGT!**

- Stödhylsa kan behövas

**DESIGN & TESTER:**

- Designad och testad enligt BS 8561:2021 och EN14525:2022 avsnitt 7.1 och 7,2 på rostfritt stålror
- Täthet under positivt internt tryck 1,5 x PFA + 5 bar under en period av 2 timmar
- Täthet under negativt internt tryck - 0,8bar under en period av 2 timmar

**GODKÄNNANDEN:**


Godkända för användning till dricksvatten enl WRAS BS6920-1:20214, ACS XP P 41-250, NSF/ANSI 61 & 372

# IBECO FIX-L Dragsäker rostfri koppling för stålror

fortsättning...

Art. nr.	Art.nr.	YD	Spännvidd (mm)	Min vägg-tjockl	PFA bar	PMA bar	PEA bar	Bult antal x dim	Max Nm	Dimensioner (mm)				Vikt kg
										EPDM	NBR	mm	A	
FIX-L1683A4E19	FIX-L1683A4N19	168,3	166,6-170,0	2,0 3,0	14 19	17 23	24 29	2xM10	35	113	57	191	5	3,02
FIX-L1937A4E10	FIX-L1937A4N10	193,7	192,0-195,5	2,0	10	12	15	3xM12	45	141	86	225	5	4,51
FIX-L1937A4E18	FIX-L1937A4N18	193,7	192,0-195,5	3,0	18	22	27	3xM12	50	141	86	225	5	4,90
FIX-L206A4E10	FIX-L206A4N10	206,0	203,0-207,0	2,0	10	12	15	3xM12	45	141	86	238	15	4,65
FIX-L206A4E18	FIX-L206A4N18	206,0	203,0-207,0	3,0	18	22	27	3xM12	50	141	86	238	15	5,00
FIX-L210A4E10	FIX-L210A4N10	210,0	208,0-212,0	2,0	10	12	15	3xM12	45	141	86	242	15	4,72
FIX-L210A4E18	FIX-L210A4N18	210,0	208,0-212,0	3,0	18	22	27	3xM12	50	141	86	242	15	5,28
FIX-L2191A4E10	FIX-L2191A4N10	219,1	216,9-221,3	2,0	10	12	15	3xM12	45	141	86	251	15	4,83
FIX-L2191A4E18	FIX-L2191A4N18	219,1	216,9-221,3	3,0	18	22	27	3xM12	50	141	86	252	15	5,28
FIX-L222A4E10	FIX-L222A4N10	222,0	219,8-224,2	2,0	10	12	15	3xM12	45	141	86	251	15	4,90
FIX-L222A4E18	FIX-L222A4N18	222,0	219,8-224,2	3,0	18	22	27	3xM12	50	141	86	252	15	5,39
FIX-L2445A4E6	FIX-L2445A4N6	244,5	242,0-247,0	2,0	6	8	9	3xM12	45	141	86	276	15	5,67
FIX-L2445A4E12	FIX-L2445A4N12	244,5	242,0-247,0	3,0	12	15	18	3xM12	65	141	86	277	15	6,31
FIX-L256A4E6	FIX-L256A4N6	256,0	252,0-257,0	2,0	6	8	9	3xM12	45	141	86	288	15	5,86
FIX-L256A4E12	FIX-L256A4N12	256,0	252,0-257,0	3,0	12	15	18	3xM12	65	142	86	289	15	6,47
FIX-L267A4E6	FIX-L267A4N6	267,0	264,5-269,5	2,0	6	8	9	3xM12	45	141	86	299	15	6,06
FIX-L267A4E12	FIX-L267A4N12	267,0	264,5-269,5	3,0	12	15	18	3xM12	65	142	86	300	15	6,67
FIX-L273A4E6	FIX-L273A4N6	273,0	270,5-275,5	2,0	6	8	9	3xM12	45	141	86	305	15	6,12
FIX-L273A4E12	FIX-L273A4N12	273,0	270,5-275,5	3,0	12	15	18	3xM12	65	142	86	306	15	7,07
FIX-L306A4E6	FIX-L306A4N6	306,0	301,0-307,0	2,0 3,0	4 6	5 8	6 9	3xM12	45	141	86	338	15	6,58
FIX-L306A4E10	FIX-L306A4N10	306,0	301,0-307,0	4,2	10	12	15	3xM12	65	141	86	340	15	7,50
FIX-L3239A4E6	FIX-L3239A4N6	323,9	320,5-327,0	2,0 3,0	3 6	4 8	5 9	3xM12	45	141	86	356	15	6,91
FIX-L3239A4E10	FIX-L3239A4N10	323,9	320,5-327,0	4,6	10	12	15	3xM12	65	144	86	358	15	9,53
FIX-L326A4E6	FIX-L326A4N6	326,0	323,0-330,0	3,0	6	8	9	3xM12	45	141	86	356	15	7,20
FIX-L326A4E10	FIX-L326A4N10	326,0	323,0-330,0	4,6	10	12	15	3xM12	65	144	86	358	15	9,67
FIX-L3556A4E4	FIX-L3556A4N4	355,6	352,0-359,0	3,0	4	5	6	3xM12	45	141	86	387	15	7,36
FIX-L3556A4E9	FIX-L3556A4N9	355,6	352,0-359,0	4,8	9	12	14	3xM12	65	144	86	389	15	10,6
FIX-L4064A4E3	FIX-L4064A4N3	406,4	402,5-410,5	3,0	3	4	5	3xM12	50	142	86	438	15	8,20
FIX-L4064A4E6	FIX-L4064A4N6	406,4	402,5-410,5	4,8	6	8	9	3xM16	80	144	86	440	15	11,60
FIX-L428A4E4	FIX-L428A4N4	428,0	424,0-432,0	4,8	4	5	6	3xM16	80	144	86	489	15	11,45
FIX-L4572A4E2	FIX-L4572A4N2	457,2	452,5-460,5	3,0	2	3	3	3xM12	60	142	86	489	15	11,02
FIX-L4572A4E4	FIX-L4572A4N4	457,2	452,5-460,5	4,8	4	5	6	3xM16	80	144	86	489	15	11,09
FIX-L508A4E2	FIX-L508A4N2	508,0	503,5-511,5	5,5	2	3	3	3xM16	80	144	86	542	15	13,24
FIX-L5588A4E1	FIX-L5588A4N1	558,8	554,5-562,5	5,5	1	2	2	3xM16	100	144	86	592	15	14,28
FIX-L6096A4E1	FIX-L6096A4N1	609,6	605,0-613,0	6,4	1	2	2	3xM16	100	144	86	643	15	15,37

**PFA:** Tillåtna driftstryck Maximalt hydrostatiskt tryck som kopplingen kan tåla under permanent användning

**PMA:** Tillåtet maximalt driftstryck Maximalt topptryck som kopplingen kan tåla under användning (trycktoppar)

**PEA:** Tillåtet testtryck på platsen Maximalt hydrostatiskt testtryck på platsen som den nyligen installerade kopplingen kan tåla under en relativt kort tid för att säkerställa integriteten och tätningen i ledningen.



**APPLIKATIONER:**

- EPDM (Blå ventil):
  - Dricksvatten
  - Neutrala vätskor
- NBR (Rödbrun ventil):
  - Avloppsvatten

**ARBETSTEMPERATUR:**

- 0-70°C (ej frost)

**STANDARDER:**

- Designad enl. EN 1074 del 1 & 2 och EN 1171
- Flänsar enligt EN 1092-2 PN10/16
- Bygglängd enl. EN 558 F4

**PÅ FÖRFRÅGAN:**

- Spindel i andra kvaliteter
- Större slussventiler
- ventiler för gas



**GODKÄNNANDEN:**

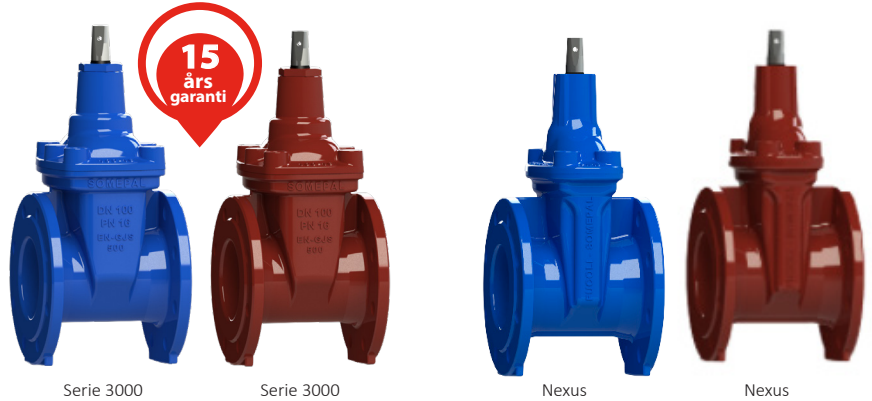


## Fucoli-Somepal slussventiler med fläns PN 10/16

### Bygglängd F4; fritt genomlopp

Fullt vulkaniserad kägla med fixerad spindelmutter i avzinkningshärdig CW617N mässing (accepterad på UBA listan). 4 spindeltätningar säkerställer lång hållbarhet. Som standard med spindel syrafast stål 1.4404 med inrullade gängor för hög hållfasthet.

- Fritt genomlopp
- Stängningsmoment lägre än standard
- 70 grader maximal arbetstemperatur



## Fucoli-Somepal slussventiler Nexus med fläns PN 10/16

RSK nr.	RSK nr.	DN	Fläns- börning	D mm	L mm	H mm	H1 mm	K mm	spindel (a)mm	a1 mm	a2 mm	Varv	Vikt kg
EPDM	NBR												
437 64 09	437 64 25	50	PN10/16	165	150	214	297	125	14,1	18	29	13	10
437 64 10	437 64 26	65	PN10/16	185	170	252	345	145	17,1	22	34	14	12
437 64 11	437 64 27	80	PN10/16	200	180	277	377	160	17,1	22	34	16	14
437 64 12	437 64 28	100	PN10/16	220	190	306	416	1480	19,1	23	38	20	17
437 64 13	437 64 29	125	PN10/16	250	200	342	467	210	19,1	23	38	25	22
437 64 14	437 64 30	150	PN10/16	285	210	400	542	240	19,1	26	38	30	31
437 64 15	437 64 31	200	PN10	340	230	471	641	295	24,1	28	38	40	47
437 64 16	437 64 32	200	PN16	340	230	471	641	295	24,1	28	38	40	47
10729050		250	PN10	400	250	601	801	350	27,1	32	47	42	72
10729055		250	PN16	400	250	601	801	355	27,1	32	47	42	72
10729060		300	PN10	455	270	682	910	400	27,1	32	47	50	98
10929065		300	PN16	455	270	682	910	410	27,1	32	47	50	98

## Fucoli-Somepal slussventiler 3000 med fläns PN 10/16

RSK nr.	RSK nr.	DN	Fläns- börning	D mm	L mm	H mm	H1 mm	K mm	spindel (a)mm	a1 mm	a2 mm	Varv	Max Nm	Vikt kg
EPDM	NBR													
441 72 60	437 63 40	350	PN10	505	290	940	1193	460	32,1	45	55	57	175	226
441 72 61	437 63 41	350	PN16	520	290	940	1200	470	32,1	45	55	57	175	227
441 72 62	437 63 42	400	PN10	565	310	940	1223	515	32,1	45	55	57	200	251
441 72 63	437 63 43	400	PN16	580	310	940	1230	525	32,1	45	55	57	200	261
441 72 64	437 63 44	450	PN10	615	330	1120	1428	565	32,1	50	55	71	225	397
441 72 65	437 63 45	450	PN16	640	330	1120	1440	585	32,1	50	55	71	225	415
441 72 66	437 63 46	500	PN10	670	350	1120	1455	620	32,1	50	55	71	250	427
441 72 67	437 63 47	500	PN16	715	350	1120	1478	650	32,1	50	55	71	250	428
429 60 63	429 60 95	600	PN10	780	390	1290	1680	725	41,1	60	74	86		689
429 60 94	429 60 96	600	PN16	840	390	1290	1710	770	41,1	60	74	86		690



**Fucoli - Somepal**  
FUNDAÇÃO DE FERRO, S.A.

#### APPLIKATIONER:

- EPDM (Blå ventil):
  - Dricksvatten
  - Neutrala vätskor
- NBR (Rödbrun ventil):
  - Avloppsvatten

#### ARBETSTEMPERATUR:

- 0-70°C (ej frost)

#### STANDARDER:

- Designad enl. EN 1074 del 1 & 2 och EN 1171
- Flänsar enligt EN 1092-2 PN10/16
- Bygglängd enl. EN 558 F4
- ISO top fläns enl. ISO 5210

#### PÅ FÖRFRÅGAN:

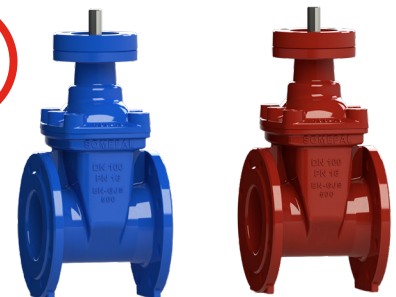
- Spindel i andra kvaliteter
- Större slussventiler

## Fucoli-Somepal slussventiler 3000 med fläns, för elektrisk aktuator PN 10/16

### Kort bygglängd F4; fritt genomlopp

Fullt vulkaniserad kägla med fixerad spindelmutter i avzinkningshärdig CW617N mässing (accepterad på UBA lista). 4 spindeltätningar säkerställer lång hållbarhet. Som standard med spindel syrafast stål 1.4404 med inrullade gängor för hög hållfasthet.

- Fritt genomlopp
- Spindeltätning kan bytas under tryck
- Stängningsmoment lägre än standard
- 70 grader maximal arbetstemperatur



01.102 för dricksvatten

11.102 för avloppsvatten

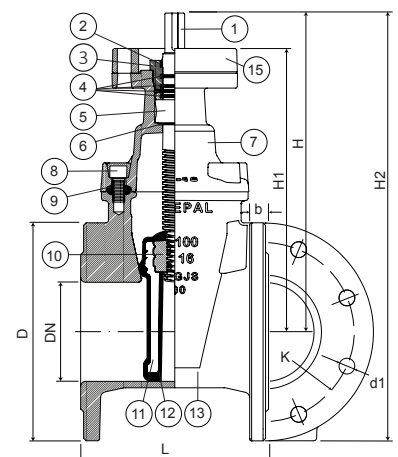
RSK nr.	RSK nr.	DN	Fläns- borrning	D	L	H	H1	H2	K	Ansl.	D1	D2	a1	a2	h	varv	Max	Vikt
EPDM	NBR			mm	mm	mm	mm	mm	mm	ISO5210	mm	mm	mm	mm	mm		Nm	kg
4417285	4376469	40	PN10/16	150	140	207	177	282	110	F10	125	102	20	6	30	10	25	10
4417286	4376470	50	PN10/16	165	150	238	208	321	125	F10	125	102	20	6	30	13	25	12
4417287	4376471	60	PN10/16	175	170	250	217	338	135	F10	125	102	20	6	33	13	30	14
4417288	4376472	65	PN10/16	185	170	250	217	343	145	F10	125	102	20	6	33	16	30	18
4417289	4376473	80	PN10/16	200	180	286	253	386	160	F10	125	102	20	6	33	20	40	19
4417290	4376474	100	PN10/16	220	190	325	286	435	180	F10	125	102	20	6	39	25	50	23
4417292	4376475	125	PN10/16	250	200	362	323	487	210	F10	125	102	20	6	39	30	60	28
4417293	4376476	150	PN10/16	285	210	425	384	568	240	F10	125	102	20	6	41	34	75	36
4417294	4376477	200	PN10	340	230	505	459	683	295	F10	125	102	20	6	46	34	100	53
4417295	4376478	200	PN16	340	230	505	459	683	295	F10	125	102	20	6	46	42	100	53
4417296	4376479	250	PN10	400	250	595	545	805	350	F14	175	140	30	8	50	42	125	77
4417297	4376480	250	PN16	400	250	595	545	805	355	F14	175	140	30	8	50	50	125	77
4417298	4376481	300	PN10	455	270	670	620	898	400	F14	175	140	30	8	50	50	150	107
4417299	4376482	300	PN16	455	270	670	620	898	410	F14	175	140	30	8	50	57	150	110
4417300	4376483	350	PN10	505	290	940	875	1193	460	F14	175	140	30	8	65	57	175	220
4417301	4376484	350	PN16	520	290	940	875	1200	470	F14	175	140	30	8	65	57	175	224
4417302	4376485	400	PN10	565	310	940	875	1223	515	F14	175	140	30	8	65	57	200	238
4417303	4376486	400	PN16	580	310	940	875	1230	525	F14	175	140	30	8	65	57	200	244



#### GODKÄNNANDEN:



Komponent	Material	/RÖDBRUN	Standard
1 Spindel	Syrafast spindel med rullade gängor 1.4404		EN 10088-1
2 Avstrykkarring	Elastomer		
3 Övre spindelmutter	Mässing		EN 12164
4 O-ring	Elastomer EPDM/NBR		EN 681-1
5 Spindelmutter	Fixerad spindelmutter av avzinkningshärdig mässing (CuZn36Pb3)		EN 12164
6 O-ring	Elastomer EPDM/NBR		EN 681-1
7 Överdel	Segjärn EN-GJS-500-7		EN 1563
8 Bultar	Rostfritt stål A2		EN 10088-1
9 Överdel packning	Utblåsningssäker EPDM/NBR		EN 681-1
10 Spindelmutter	Mässing		EN 12164
11 Kägla	Segjärn EN-GJS-500-7		EN 1563
12 Beläggning kägla	Fullt vulkaniserad EPDM/NBR		EN 681-1
13 Ventilhus	Segjärn EN-GJS-500-7		EN 1563
14 Lager	Stål		ISO 20516
15 Fläns	Segjärn EN-GJS-500-7		EN 1563





**APPLIKATIONER:**

- EPDM (Blå ventil):
  - Dricksvatten
  - Neutrala vätskor
- NBR (Rödbrun ventil):
  - Avloppsvatten

**ARBETSTEMPERATUR:**

- 0-70°C (ej frost)

**STANDARER:**

- Designad enl. EN 1074 del 1 & 2 och EN 1171
- PE100 PN10 SDR17 rör enl. EN 12201-2

**PÅ FÖRFRÅGAN:**

- Spindel i andra kvaliteter
- Större slussventiler
- Lång bygglängd F5



01.203

11.203

## Fucoli-Somepal slussventiler 3000 med fläns och pneumatisk aktuator PN 10/16

### Kort bygglängd F4; fritt genomlopp

Fullt vulkaniserad kägla med fixerad spindelmutter i avzinkningshärdig CW617N mässing (accepterad på UBA lista). 4 spindeltätningar säkerställer lång hållbarhet. Som standard med spindel syrafast stål 1.4404 med inrullade gängor för hög hållfasthet.

- Fritt genomlopp
- Spindeltätning kan bytas under tryck
- Stängningsmoment lägre än standard



01.103 för dricksvatten 11.103 för avloppsvatten

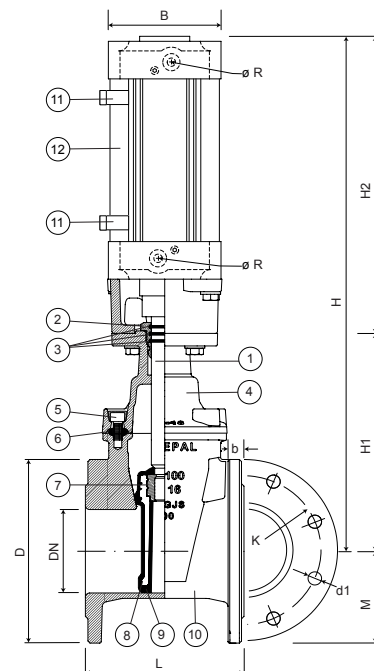
RSK nr.	RSK nr.	DN	Fläns- borrning	D mm	L mm	H mm	M mm	H1 mm	H2 mm	K mm	b mm	B mm	ØR	Vikt kg
EPDM	NBR													
441 75 27	429 68 96	40	PN10/16	150	140	283	75	208	75	110	19	100	G15	15
441 75 28	429 68 97	50	PN10/16	165	150	283	83	208	75	125	19	100	G15	17
441 75 29	429 68 98	60	PN10/16	175	170	307	88	217	90	135	19	100	G15	19
441 75 30	429 68 99	65	PN10/16	185	170	307	93	217	90	145	19	100	G15	20
441 75 31	429 69 00	80	PN10/16	200	180	362	100	257	105	160	19	125	G20	28
441 75 32	429 69 01	100	PN10/16	220	190	411	110	286	125	180	19	125	G20	32
441 75 33	429 69 02	125	PN10/16	250	200	473	125	323	150	210	19	160	G20	44
441 75 34	429 69 03	150	PN10/16	285	210	559	143	384	175	240	19	160	G20	52
441 75 35	429 69 04	200	PN10	340	230	684	170	459	225	295	20	200	G20	80
441 75 36	429 69 05	200	PN16	340	230	684	170	459	225	295	20	200	G20	80
441 75 37	429 69 06	250	PN10	400	250	820	200	545	275	350	22	200	G25	117
441 75 38	429 69 07	250	PN16	400	250	820	200	545	275	355	22	200	G25	117
441 75 39	429 69 08	300	PN10	455	270	945	228	620	325	400	24,5	200	G25	170
441 75 40	429 69 09	300	PN16	455	270	945	228	620	325	410	24,5	200	G25	170



**GODKÄNNANDEN:**



Komponent	Material / RÖDBRUN	Standard
1 Spindel	Syrafast spindel med rullade gängor 1.4404	EN 10088-1
2 Spindelmutter	Fixerad spindelmutter av avzinkningshärdig mässing (CuZn36Pb3)	EN 12164
3 O-ring	Elastomer EPDM/NBR	EN 681-1
4 Överdel	Segjärn EN-GJS-500-7	EN 1563
5 Bultar	Rostfritt stål A2	EN 10088-1
6 Överdel packning	Utblåsningssäker EPDM/NBR	EN 681-1
7 Spindelmutter	Mässing	EN 12164
8 Kägla	Segjärn EN-GJS-500-7	EN 1563
9 Beläggning kägla	Fullt vulkaniserad EPDM/NBR	EN 681-1
10 Ventilhus	Segjärn EN-GJS-500-7	EN 1563
11 open-close limit switching (tillval)		



**MATERIAL:**

- Segjärn EN-GJS-400-15 (EN 1563)
- Flänsar enl EN 1092-2 (ISO 7005-2)
- Tätning: NBR

**STANDARDS:**

- Bygglängd enl EN 558-1
- Epoxybeläggning enligt 14901 (DIN30677-2) och GSK certifiering (RAL-GZ 662)

**PÅ FÖRFRÅGAN**

- Spjällblad av syrafast stål A4
- Tätning i EPDM

## IBECO Skjutspjällventiler PN10 A2

Skjutspjällventilerna är tillverkade med spjällblad i rostfritt stål och är konstruerade för användning i avloppsapplikationer. Skjutspjällventilen har ett slätt genomlopp.



Art. nr. Med handratt	Art. nr. Med pneumatisk aktuator	Art. nr. Med elektrisk aktuator	Fläns- borring	Max tryck	DN	L	H	Vikt
						mm	mm	kg
SKJ-050-10	SKJP-050-10	SKJE-050-10	PN10/16	10 bar	50	43	70	5
SKJ-065-10	SKJP-065-10	SKJE-065-10	PN10/16	10 bar	65	46	80	7
SKJ-080-10	SKJP-080-10	SKJE-080-10	PN10/16	10 bar	80	46	90	8
SKJ-100-10	SKJP-100-10	SKJE-100-10	PN10/16	10 bar	100	52	100	10
SKJ-125-10	SKJP-125-10	SKJE-125-10	PN10/16	10 bar	125	56	115	15
SKJ-150-10	SKJP-150-10	SKJE-150-10	PN10/16	10 bar	150	56	130	20
SKJ-200-10	SKJP-200-10	SKJE-200-10	PN10	10 bar	200	60	160	30
SKJ-250-10	SKJP-250-10	SKJE-250-10	PN10	10 bar	250	68	200	48
SKJ-300-10	SKJP-300-10	SKJE-300-10	PN10	10 bar	300	78	225	64
SKJ-350-8	SKJP-350-8	SKJE-350-8	PN10	8 bar	350	78	260	104
SKJ-400-8	SKJP-400-8	SKJE-400-8	PN10	8 bar	400	102	290	150
SKJ-500-8	SKJP-500-8	SKJE-500-8	PN10	8 bar	500	127	360	250
SKJ-600-8	SKJP-600-8	SKJE-600-8	PN10	8 bar	600	154	390	321

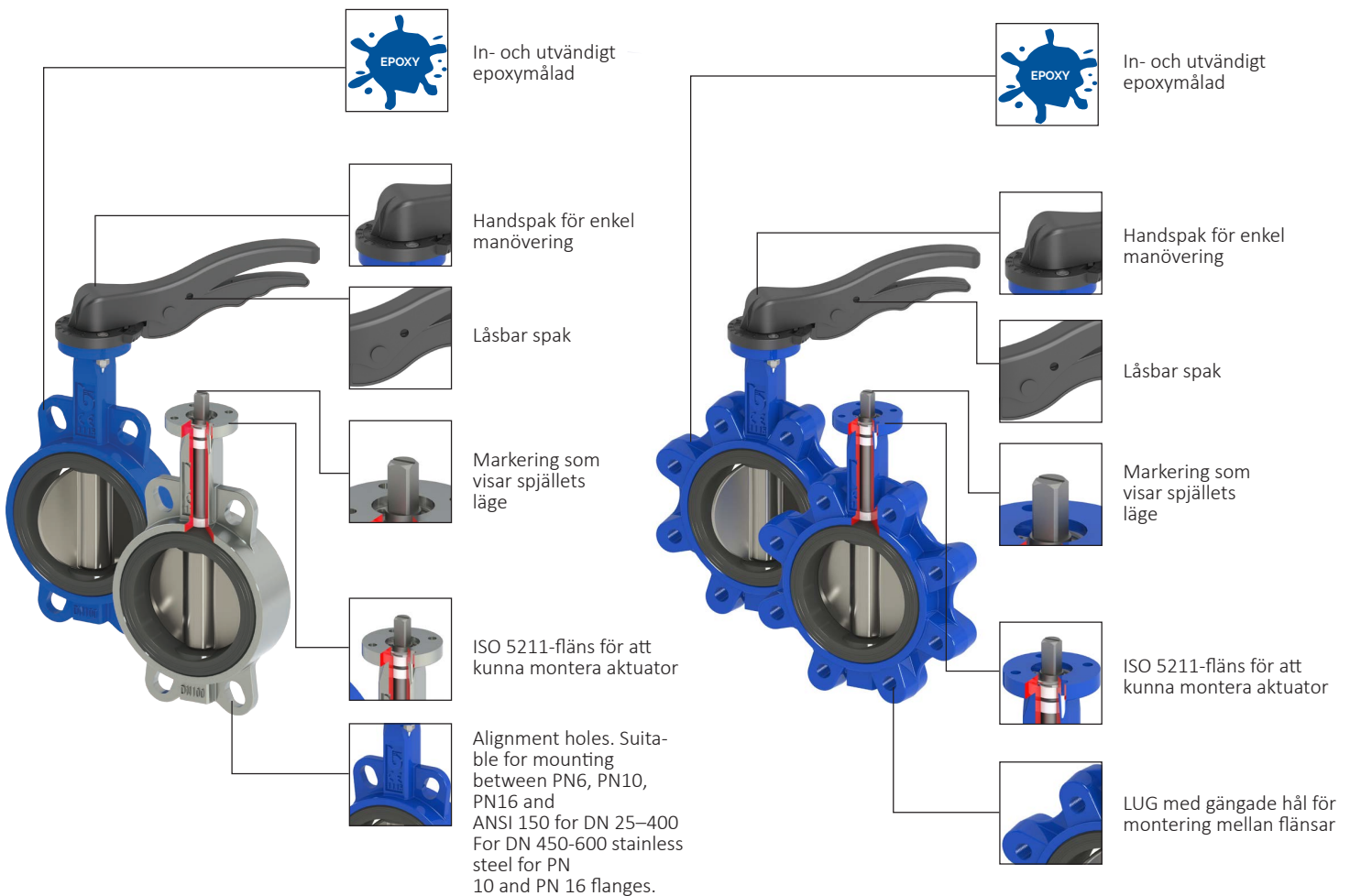
## IBECO Vridspjällventiler WAFER J9 och LUG L9



**WAFER**



**LUG**



**MATERIAL:**

- Segjärn
- Spjällskiva AISI 316
- Tätning: EPDM

**ARBETSTEMPERATUR:**

- -10 a +120°C

**PÅ FÖRFRÅGAN:**

- Tätning i NBR
- Andra material i spjällskiva
- Andra material i hus

## IBECO Vridspjällventil WAFER J9

### Spjällskiva av AISI 316

J9 Vridspjällventiler är av centriskt typ med anslutning WAFER. Producerad av segjärn med spjällskiva av AISI 316 samt tätning av EPDM. Andra material i spjällskiva och hus emot förfrågan. Producerade i enlighet med ISO EN9001.

Den integrerade ISO flänsen enligt ISO5211 gör det enkelt att montera på aktuator


**DESIGN & TESTNINGSTANDARDER:**

- Bygglängd enl EN558/1-20 (ISO 5752-20, DIN 3202K1)
- Flänsar enl EN1092 ISO 7005, ANSI B16.5 #150
- Design enl EN593, EN12516, ISO 5211, EN12570
- Märkning enl EN19
- Tester enl EN 12266 cat. A (ISO 5208 cat. A)

	Med handspak	Med växellåda	Med pneumatisk aktuator dubbelverkande	Med pneumatisk aktuator enkelverkande	Med elektrisk aktuator 230V	Med elektrisk aktuator 24V DC
DN	Art.nr.	Art.nr.	Art.nr.	Art.nr.	Art.nr.	Art.nr.
50	J9.128050L16C	J9.128050R16C	J9.128050D16C		J9.128050E16C	J9.128050E16B
65	J9.128065L16C	J9.128065R16C	J9.128065D16C		J9.128065E16C	J9.128065E16B
80	J9.128080L16C	J9.128080R16C	J9.128080D16C		J9.128080E16C	J9.128080E16B
100	J9.128100L16C	J9.128100R16C	J9.128100D16C		J9.128100E16C	J9.128100E16B
125	J9.128125L16C	J9.128125R16C	J9.128125D16C		J9.128125E16C	J9.128125E16B
150	J9.128150L16C	J9.128150R16C	J9.128150D16C		J9.128150E16C	J9.128150E16B
200	J9.123200016C	J9.123200016C	J9.123200016C		J9.123200016C	J9.123200016B
200	J9.123200016C	J9.123200016C	J9.123200016C		J9.123200016C	J9.123200016B
250	J9.128250L16C	J9.128250R16C	J9.128250D16C		J9.128250E16C	J9.128250E16B
250	J9.128020L16C	J9.128020R16C	J9.128020D16C		J9.128020E16C	J9.128020E16B
300	J9.128300L16C	J9.128300R16C	J9.128300D16C		J9.128300E16C	J9.128300E16B
300	J9.128300L16C	J9.128300R16C	J9.128300D16C		J9.128300E16C	J9.128300E16B
400		J9.128400R16C	J9.128400D16C		J9.128400E16C	J9.128400E16B
400		J9.128400R16C	J9.128400D16C		J9.128400E16C	J9.128400E16B

**GODKÄNNANDE:**

- WRAS-godkänd upp till 80°C



**MATERIAL:**

- Segjärn
- Spjällskiva AISI 316
- Tätning: EPDM

**ARBETSTEMPERATUR:**

- -10°C- +120°C

**PÅ FÖRFRÅGAN:**

- Tätning i NBR
- Andra material i spjällskiva
- Andra material i hus

**DESIGN & TESTNINGSTANDARDER:**

- Bygglängd enl EN558/1-20 (ISO 5752-20, DIN 3202K1)
- Flänsar enl EN1092 ISO 7005, ANSI B16.5 #150
- Design enl EN593, EN12516, ISO 5211, EN12570
- Märkning enl EN19
- Tester enl EN 12266 cat. A (ISO 5208 cat. A)

**GODKÄNNANDE:**

- WRAS-godkänd upp till 80°C



## IBECO Vridspjällventil LUG L9 Spjällskiva av AISI 316

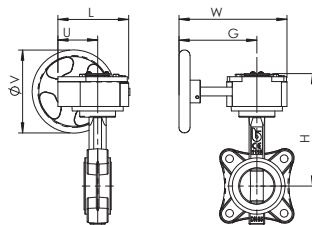
L9 Vridspjällventiler är av centriskt typ med anslutning LUG. Producerad av segjärn med spjällskiva av AISI 316 samt tätning av EPDM. Andra material i spjällskiva och hus emot förfrågan. Producerade i enlighet med ISO EN9001.

Den integrerade ISO flänsen enligt ISO5211 gör det enkelt att montera på aktuator



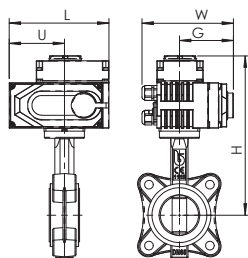
	Med handspak	Med växellåda	Med pneumatisk aktuator	Med elektrisk aktuator 230V	Med elektrisk aktuator 24V DC
DN	Art.nr.	Art.nr.	Art.nr.	Art.nr.	Art.nr.
50	L9.128050L16C	L9.128050R16C	L9.128050D16C	L9.128050E16C	L9.128050E16B
65	L9.128065L16C	L9.128065R16C	L9.128065D16C	L9.128065E16C	L9.128065E16B
80	L9.128080L16C	L9.128080R16C	L9.128080D16C	L9.128080E16C	L9.128080E16B
100	L9.128100L16C	L9.128100R16C	L9.128100D16C	L9.128100E16C	L9.128100E16B
125	L9.128125L16C	L9.128125R16C	L9.128125D16C	L9.128125E16C	L9.128125E16B
150	L9.128150L16C	L9.128150R16C	L9.128150D16C	L9.128150E16C	L9.128150E16B
200	L9.128200010C	L9.128200010C	L9.128200010C	L9.128200010C	L9.128200010B
200	L9.128200016C	L9.128200016C	L9.128200016C	L9.128200016C	L9.128200016B
250	L9.128250L10C	L9.128250R10C	L9.128250D10C	L9.128250E10C	L9.128250E10B
250	L9.128020L16C	L9.128020R16C	L9.128020D16C	L9.128020E16C	L9.128020E16B
300	L9.128300L10C	L9.128300R10C	L9.128300D10C	L9.128300E10C	L9.128300E10B
300	L9.128300L16C	L9.128300R16C	L9.128300D16C	L9.128300E16C	L9.128300E16B
400		L9.128400R10C	L9.128400D10C	L9.128400E10C	L9.128400E10B
400		L9.128400R16C	L9.128400D16C	L9.128400E16C	L9.128400E16B





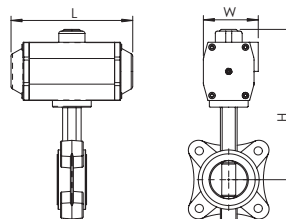
## J9/L9 + RM

	J9/L9+RM	L	U	H	W	G	V	Vikt J9+RM	Vikt L9+RM
DN		mm	mm	mm	mm	mm	mm	kg	kg
50	RM.0250	130	77	188	225	170	150	6,1	7,2
65	RM.0250	130	77	198	225	170	150	6,4	8,1
80	RM.0250	130	77	212	225	170	150	7,02	9,22
100	RM.0250	130	77	232	225	170	150	8,12	10,52
125	RM.0250	130	77	242	225	170	150	9,61	12,91
150	RM.0250	130	77	262	225	170	150	11,11	14,11
200	RM.0750	180	104	308	338	260	300	22,3	28,4
250	RM.1200	205	124	346	345	260	300	32,8	42,0
300	RM.1200	205	124	372	345	260	300	42	50,5
350	RM.1200	205	124	415	345	260	300	43	79,3
400	RM.1200	278	118	457	291	167	380	60	122,6



## J9/L9 + AOX

	J9/L9+AOX	L	U	H	W	G	Vikt J9+AOX	Vikt L9+AOX
DN		mm	mm	mm	mm	mm	kg	kg
50	003	123	74	239	100	65	4,2	5,3
65	005	160	89	257	121	84	6,0	7,7
80	005	160	89	271	121	84	6,8	9,0
100	008	160	89	291	121	84	7,9	10,3
125	010	189	107	309	145	89	10,9	14,2
150	015	189	107	329	145	89	12,4	15,4
200	030	268	152	394	225	119	28,4	34,5
250	060	268	152	430	225	119	37,3	46,5
300	060	268	152	456	225	119	43,7	52,2
350	100	268	152	499	225	119	45,2	81,5
400	160	508	366	789	285	143	115,7	146



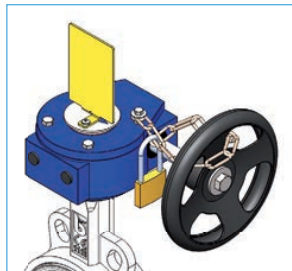
## J9/L9 + AP

DN	J9/L9	L	H	W	Vikt J9+AP	Vikt L9+AP	J9+AP SE	L	H	W	Vikt J9+APSE	Vikt L9+APSE
	+AP DE						spring return					
50	AP052	147	218	72	3,3	4,4	AP075S	182	246	95	4,96	6,06
65	AP063	165	244	83	4,4	6,1	AP083S	208	315	103	6,0	7,7
80	AP063	165	258	83	5,2	7,4	AP092S	262	337	109	8,6	10,8
100	AP075	182	290	95	6,9	9,3	AP105S	270	373	125	11,1	13,5
125	AP092	262	317	109	10,9	14,2	AP125S	298	344	134	16,3	19,6
150	AP105	270	353	125	13,8	16,8	AP140S	395	452	153	24,3	27,3
200	AP125	298	394	134	23,7	29,8	AP160S	454	447	174	39,4	46,5
250	AP140	395	458	153	37,5	46,7	AP190S	528	606	206	63,7	72,9
300	AP160	454	509	174		61,8	AP210S	536	657	226		90,4
350	AP160	454	552	174		87,6	AP240S	608	744	260		137
400	AP190	528	700	206		111,2	AP270S	721	798	294		178

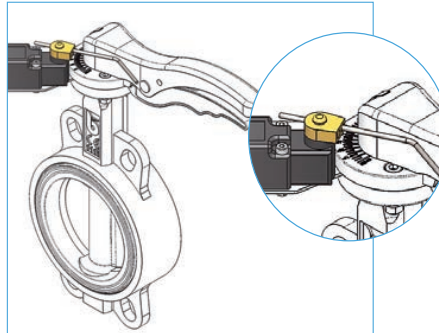
## TILLBEHÖR

### Spindelförlängning KPRO9

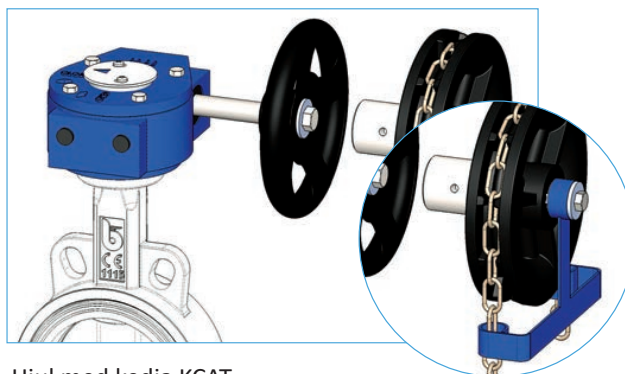
Art.nr		
KPRO9-F05-250	Spindelförlängning vridspjäll DN40-100	L= 250mm
KPRO9-F05-500	Spindelförlängning vridspjäll DN40-100	L=500mm
KPRO9-F05-800	Spindelförlängning vridspjäll DN40-100	L=800mm
KPRO9-F05-1000	Spindelförlängning vridspjäll DN40-100	L=1000mm
KPRO9-F07-250	Spindelförlängning vridspjäll DN125-150	L= 250mm
KPRO9-F07-500	Spindelförlängning vridspjäll DN125-150	L=500mm
KPRO9-F07-800	Spindelförlängning vridspjäll DN125-150	L=800mm
KPRO9-F07-1000	Spindelförlängning vridspjäll DN125-150	L=1000mm
KPRO9-F10-250	Spindelförlängning vridspjäll DN200	L= 250mm
KPRO9-F10-500	Spindelförlängning vridspjäll DN200	L=500mm
KPRO9-F10-800	Spindelförlängning vridspjäll DN200	L=800mm
KPRO9-F10-1000	Spindelförlängning vridspjäll DN200	L=1000mm
KPRO9-F10-250	Spindelförlängning vridspjäll DN250-300	L= 250mm
KPRO9-F10-500	Spindelförlängning vridspjäll DN250-300	L=500mm
KPRO9-F10-800	Spindelförlängning vridspjäll DN250-300	L=800mm
KPRO9-F10-1000	Spindelförlängning vridspjäll DN250-300	L=1000mm
KPOSRM	Lägesindikering vridspjäll	För montage på växel
KFC109	IBECO lägeskit med on/off indikator	För vridspjäll L9 / J9
KCAT	Hjul med kedja för vridspjäll	För montage på växel



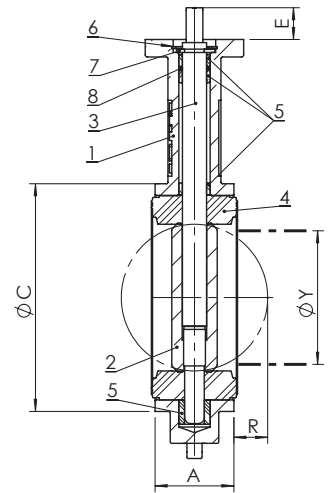
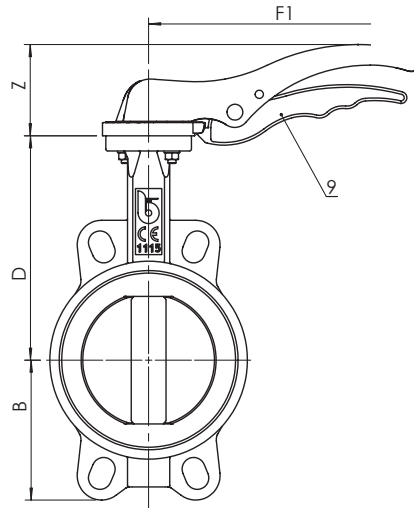
Lägesindikator KPOSRM



Gränsläge On/Off KFC109

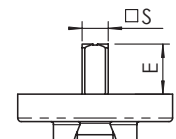
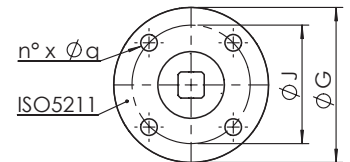


Hjul med kedja KCAT



## Dimensioner vridspjällsventil J9/L9

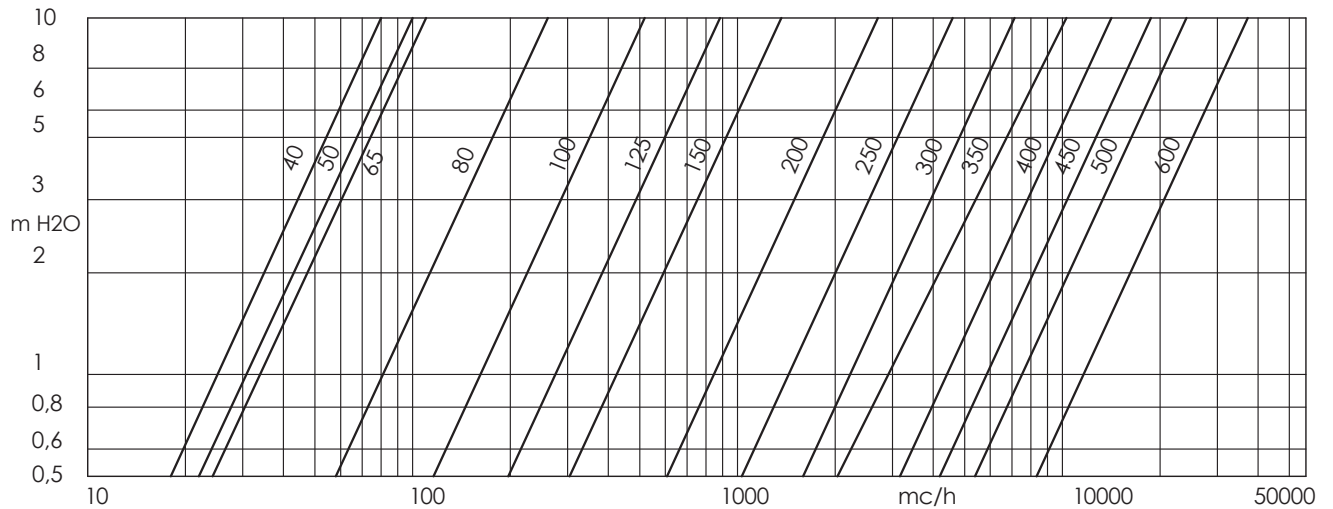
DN	A mm	ØC mm	D mm	B mm	F1 mm	Z mm	R mm	ØY min pipe mm
50	43	89	126	62	170	50	5	31
65	46	102	136	69	170	50	9	45
80	46	118	150	90	206	69	17	65
100	52	150	170	106	206	69	26	90
125	56	174	180	119	285	90	34	110
150	56	205	200	131	285	90	50	146
200	60	260	230	166	400	72	71	194
250	68	318	266	202	530	72	91	241
300	78	376	292	235			112	291
350	78	406	335	257			128	324
400	102	471	360	292			144	379



DN25-400

DN	ISO 5211	G mm	J mm	n x q mm	S mm	E mm
50	F05	65	50	4 x 7	9	21
65	F05	65	50	4 x 7	9	21
80	F05	65	50	4 x 7	11	21
100	F05	65	50	4 x 7	11	21
125	F07	90	70	4 x 9	14	27
150	F07	90	70	4 x 9	14	27
200	F10	125	102	4 x 11	17	27
250	F12	150	125	4 x 13	27	27
300	F12	150	125	4 x 13	27	27
350	F12	150	125	4 x 13	27	27
400	F12	150	125	4 x 13	27	27

## Tryckförlust vatten med spjällskiva i öppet läge



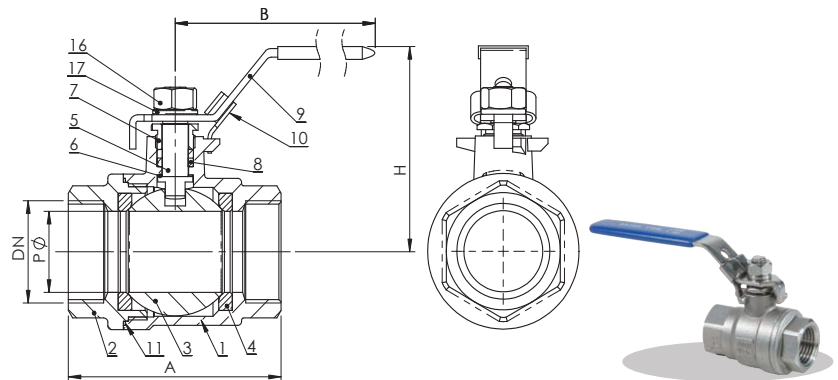
### Kv - DN

DN	Spjällskiva öppningsgrad								
	10°	20°	30°	40°	50°	60°	70°	80°	90°
50	0,05	2,6	6	13	23	38	60	91	99
65	0,00	3,8	14	33	53	75	98	108	108
80	0,17	7,8	16	34	60	100	158	237	261
100	0,26	15	31	67	120	199	314	471	518
125	0,43	25	53	115	205	339	535	803	883
150	0,69	39	82	177	316	522	827	1241	1364
200	2,6	52	142	250	450	713	1122	1723	2716
250	2,6	130	276	599	1068	1768	2798	4196	4611
300	3,5	202	427	926	1650	2730	4322	6483	7124
350	5,2	292	617	1376	2384	3945	6243	9364	10291
400	6,9	401	849	1839	3279	5425	8585	12878	14152

## IBECO kulventil B3.622

### MATERIAL:

- **Kropp, lock, kula:**  
Syrastål ASTM A351 CF8M
- **Kulans säte:** Förstärkt PTFE
- **Spindel:** Syrastål AISI 316
- **Glidbricka, spindelätning:** PTFE
- **Ring:** Rostfritt stål AISI 304
- **Handtag:** Rostfritt stål AISI 304 med plasthölje
- **Låsanordning, mutter, fjäderbricka:**  
Rostfritt stål AISI 304



DN	Art.nr.	Dimensioner				Vikt kg
		P	A	B	H	
1/4"	B3.622I007XFVPB0	11,5	49	105	54	0,23
3/8"	B3.622I010XFVPB0	12,5	49	105	54	0,23
1/2"	B3.622I015XFVPB0	15	57	105	56	0,24
3/4"	B3.622I020XFVPB0	20	64	118	65	0,45
1"	B3.622I025XFVPB0	25	77	150	70	0,65
1 1/4"	B3.622I032XFVPB0	32	90	150	75	1,05
1 1/2"	B3.622I040XFVPB0	40	105	182	93	1,7
2"	B3.622I050XFVPB0	50	125	182	99	2,61
2 1/2"	-	65	154	254	123	5,01
3"	-	76	173	254	140	7,61
4"	-	94	221	285	175	14,75

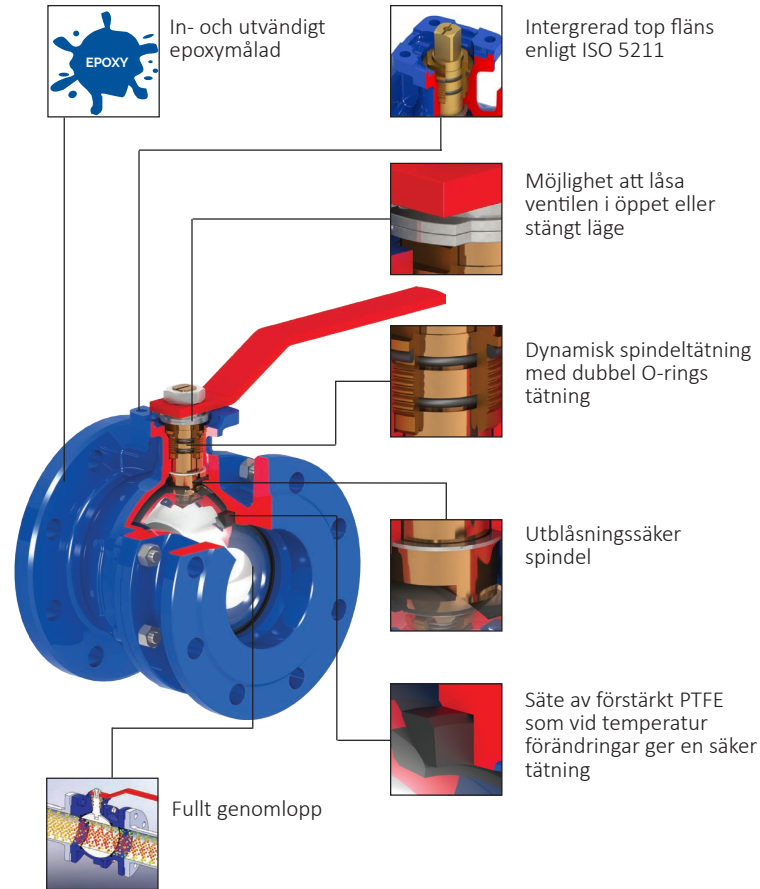
## IBECO kulventil B2.1 / B2.0

### MATERIAL:

- Se tabell sid 22

### ARBETSTEMPERATUR:

- Se tabell sid 22



## Kulventil med handtag

DN	Art.nr.		Flänsborrning	Vikt kg
50	B2.100I050L16CN	IBKV050B10	PN16	9,0
65	B2.100I065L16CN	IBKV065B10	PN16	10,5
80	B2.100I080L16CN	IBKV080B10	PN16	15,5
100	B2.100I100L16CN	IBKV100B10	PN16	18,5
125	B2.100I125L16CN	IBKV125B10	PN16	28,0
150	B2.100I150L16CN		PN16	38,5
200	B2.100I150L10CN	IBKV150B10	PN10	
200	B2.100I200L16CN	IBKV200B10	PN10	
200		IBKV200B16	PN16	93,0
250	B2.040I250016CN		PN16	180,0

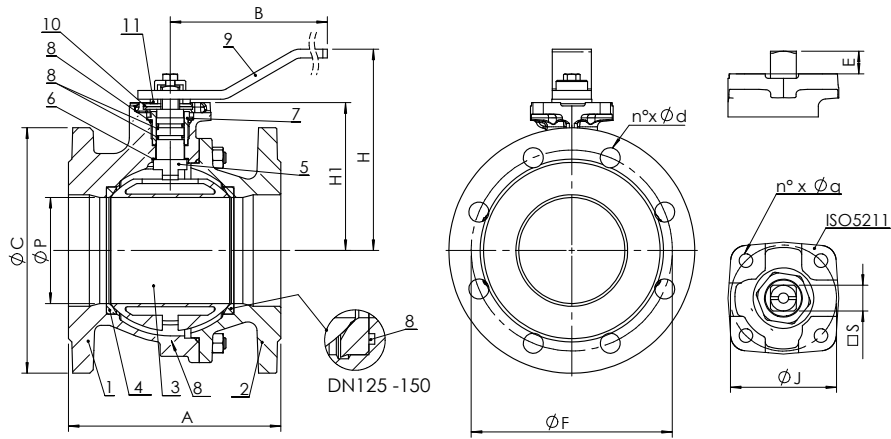
Dimensioner, se sid 54

Art.nr.		
KITB2-50-65	Termisk isolation för handspak	kulventil DN50-65
KITB2-80-150	Termisk isolation för handspak	kulventil DN80-150
KCAPPB2-50-65	Spindelhylsa för kuldventil DN50-65	
KCAPPB2-80-100	Spindelhylsa för kuldventil DN80-100	
KCAPPB2-125-150	Spindelhylsa för kuldventil DN125-150	
KISAPB2-ISO-50-65	ISO 5211 kit för kulventil DN50-65	ISO5211 F05-07
KISAPB2-ISO-80	ISO 5211 kit för kulventil DN80	ISO5211 F10-12
KISAPB2-ISO-100	ISO 5211 kit för kulventil DN100	ISO5211 F10-12
KISAPB2-ISO-125	ISO 5211 kit för kulventil DN125	ISO5211 F10-12

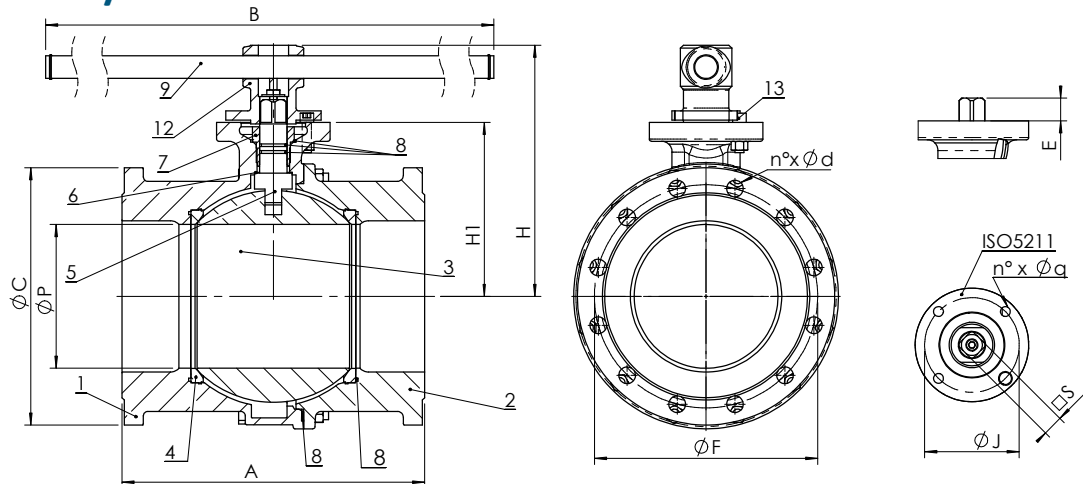
### DESIGN & TESTNINGSTANDARDER:

- Bygglängd enl EN558/1 ISO 5752
- Flänsar: EN1092 ISO 7005, ANSI B16.5 #150
- Design enl EN 1983, EN12516, ISO 5211
- Märkning enl EN19
- Tester enl EN 12266 cat. A (ISO 5208 cat. A)

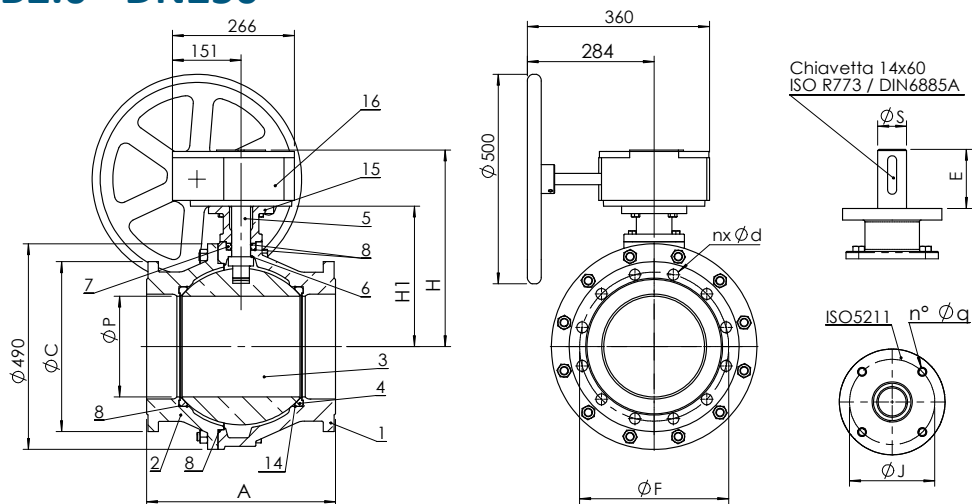
## B2.1 - DN50-150



## B2.0/B2.1 - DN200

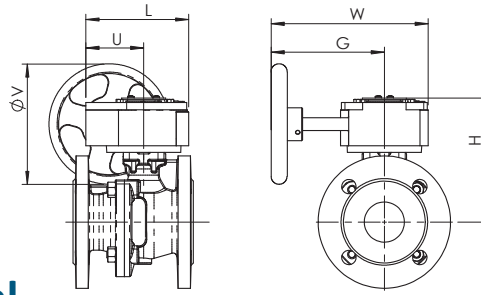


## B2.0 - DN250



## Dimensioner kulventil med handtag

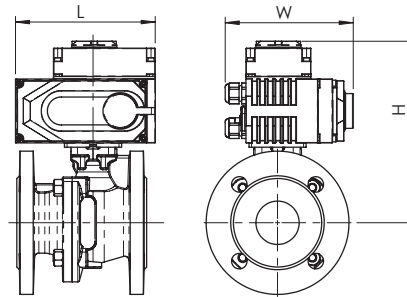
DN	P	A (B2.1)	A (B2.0)	H	H1	B	C	F	n x d	ISO 5211	J	n° x Ø q	E	S
mm	mm	mm	mm	mm	mm	mm	mm	mm			mm		mm	mm
50	50	150	-	135	87	230	165	125	4 x 18	F05	50	4 x 7	13,5	14
65	63	170	-	143	95	230	185	145	4 x 18	F05	50	4 x 7	13,5	14
80	76	180	-	165	118	280	200	160	8 x 18	F07	70	4 x 9	15	17
100	95	190	-	180	132,5	360	220	180	8 x 18	F07	70	4 x 9	15	17
125	120	200	-	225	165	520	250	210	8 x 18	F10	102	4 x 11	21	22
150	145	210	-	243	182,5	520	285	240	8 x 22	F10	102	4 x 11	21	22
200	190	-	400	320	230	1000	340	295	12 x 22	F12	125	4 x 13	27	27
250	-	-	450	448	335	-	405	355	12 x 26	F12	125	4 x 13	77	Ø45



B2.1 + RM

## Kulventil med växel

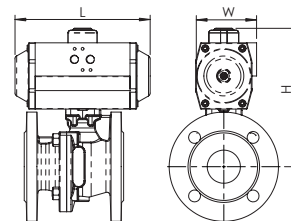
DN	B2 + RM	L mm	U mm	H mm	W mm	G mm	V mm	Vikt kg
50	RM.0250	130	77	149	225	170	150	13,3
65	RM.0250	130	77	157	225	170	150	14,8
80	RM.0250	130	77	180	225	170	150	19,8
100	RM.0250	130	77	194,5	225	170	150	22,8
125	RM.0750	180	104	243	338	260	300	38,3
150	RM.0750	180	104	260,5	338	260	300	48,8
200	RM.1200	205	124	310	345	260	300	105,3
250	RM.1200	256	101	448	464	360	500	192,3



B2.1 + AOX

## Kulventil med elektrisk aktuator

DN	B2 + AOX	L mm	H mm	W mm	Vikt kg
50	005	160	208	121	12,6
65	008	160	216	121	14,1
80	015	189	247	145	20,1
100	015	189	262	145	23,1
125	030	268	329	225	41,4
150	040	268	347	225	52,3
200	100	268	394	225	107,5

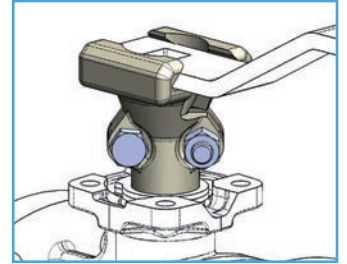
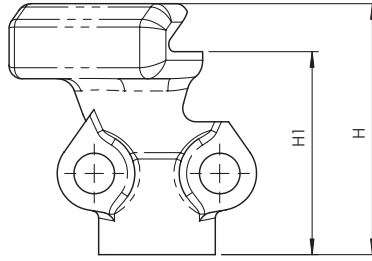


B2.1 + AP

## Kulventil med pneumatisk aktuator

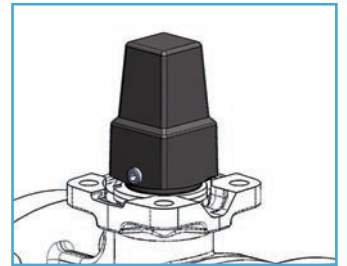
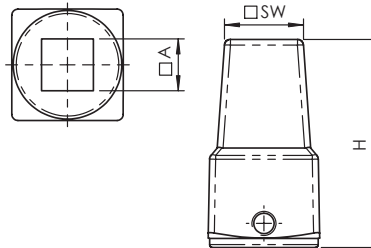
DN	B2+AP DE	L mm	H mm	W mm	Vikt kg	B2+AP SE	L mm	H mm	W mm	Vikt kg
	DA					spring return				
50	AP063	165	195	83	11	AP083S	208	216	103	12,5
65	AP075	182	215	95	13,1	AP090S	262	232	109	15,9
80	AP092	262	255	109	20,1	AP125S	298	282	134	25,5
100	AP105	270	285,5	125	24,5	AP140S	395	384,5	153	35
125	AP125	298	329	134	36,7	AP160S	454	382	174	52,4
150	AP140	395	374,5	153	52,5	AP190S	528	522,5	206	78,7
200	AP190	528	570	206	126,2	AP270S	721	668	294	193
250	AP270	721	793	294	258,7	AP400S	925	821	516	465

## TILLBEHÖR



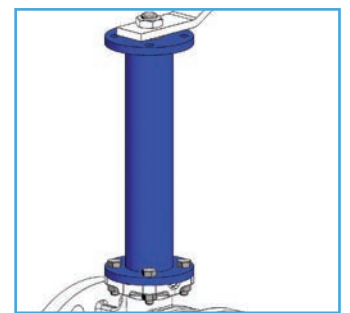
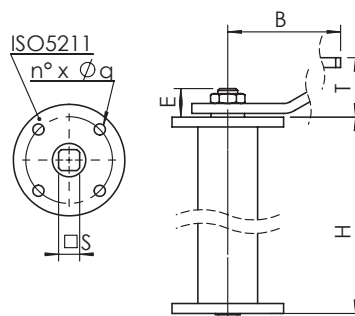
### KITB2 Spindelförlängare med termisk isolation

DN	H mm	H1 mm					
50-65	68	55					
80-150	68	55					



### KCAPB2 Spindelhylsa

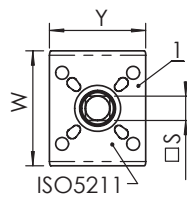
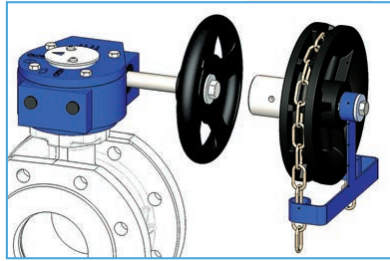
DN	SW mm	A mm	H mm				
50-65	26	14	69				
80-100	26	17	69				
125-150	26	22	71				



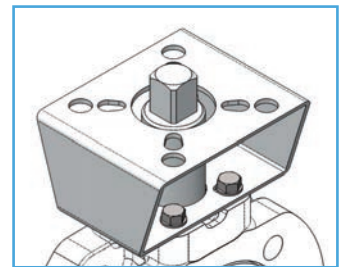
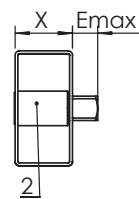
### KPRB Spindelförlängning

DN	H (längd) mm	T	B	ISO5211	J	n° x Ø q	E	S
50	250-500-800-1000	48	230	F05	50	4x7	22	14
65		48	230	F05	50	4x7	22	14
80		48	280	F07	70	4x9	23	17
100		48	360	F07	70	4x9	23	17
125		59	450	F10	102	4x11	27	22
150		59	560	F10	102	4x11	27	22

## Hjul med kedja KCAT



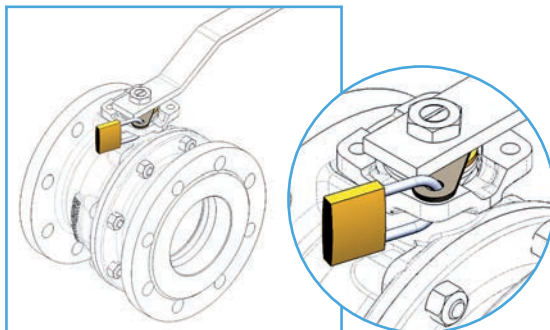
- 1. Bracket
- 2. Joint



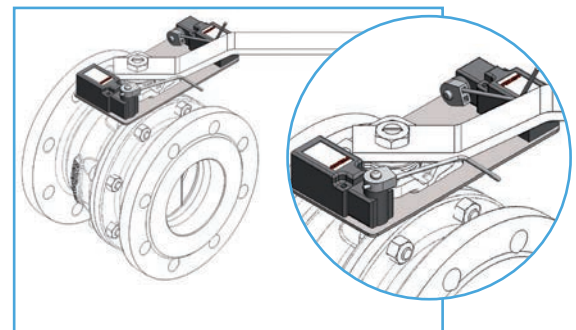
## KISO.B2 Kit ISO 5211 fläns

DN	ISO 5211	S x E	Drilling valve side	X	Y	W
50-65	F05-07	17 x 17	F05-07	50	70	100
80	F10-12	22 x 22	F07-10	60	120	120
100	F10-12	27 x 27	F07-10	60	120	120
125	F10-12	27 x 27	F07-10	60	120	120

## Lås för handspak



## Gränslägesbrytare



## Åtdragningsmoment

DN	Nm
50	20
65	40
80	70
100	100
125	180
150	250
200	600
250	2000

## Maximalt tryck

Vätska	Montering	
	Mellan flänsar	I änden på ledning
Farliga gaser	16 bar DN15-200 10 bar DN250	10 bar DN15-100 NO DN125-250
Farliga vätskor	16 bar DN15-200 10 bar DN250	10 bar
Icke farliga gaser	16 bar DN15-200 10 bar DN250	10 bar
Icke farliga vätskor	16 bar	10 bar
Vatten	16 bar	16 bar

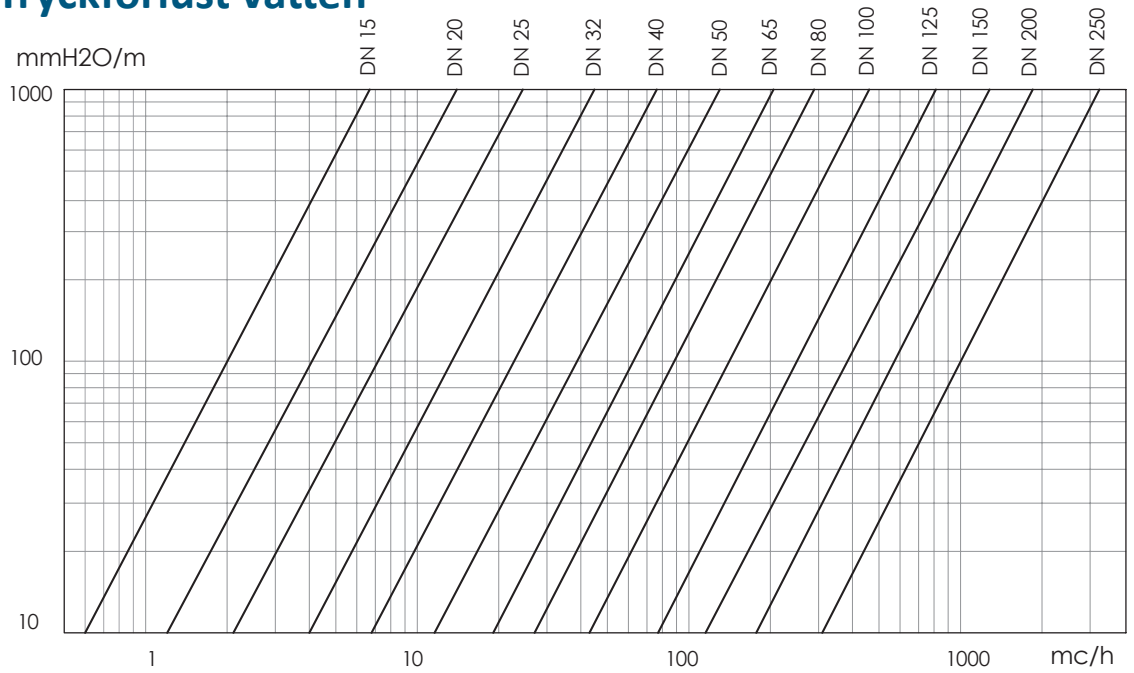
## Material

	Komponent	Material	
		DN 50-150 (B2.1)	DN200-250 (B2.0)
1	Kropp	Segjärn EN GJS 400-15	Gjutjärn EN GJL250
2	Flänsar	Segjärn EN GJS 400-15	Gjutjärn EN GJL250
3	Kula	Mässing CuZn40Pb2 Alt. Rostfritt stål AISI 304 Alt. Syrafast stål AISI 316	Mässing chrome pläterad CuZn40Pb2 Alt. Rostfritt stål AISI 304 Alt. Syrafast stål AISI 316
4	Säte kula	Karbonförstärkt PTFE	
5	Spindel	Mässing chrome pläterad CuZn40Pb2 Alt. Rostfritt AISI 304 Alt. Syrafast AISI 316	
6	Sliding ring	PTFE	
7	Ring nut	Brass chrome pläterad CuZn40Pb2	
8	O-ring	NBR / FKM (Viton)	
9	Handtag	Kolstål epoxibelagd	
10	Stop plate	Kolstål galv	
11	Spring washer	Kolstål galv	
12	Handle support	Segjärn EN GJS 400-15	
13	Handle stop	Kolstål galv	
14	Retaining ring	AISI 302	
15	Växellåda bearing	DN50--200 Segjärn EN GJS 400-15 DN250 Segjärn EN GJL250	
16	Växellåda	-	
17	Bultar och muttrar	Kolstål galv	

## Arbetstemperatur

	min °C	max°C - MaxC	
		kontinuerlig	topp
NBR	-10°	100	110
FKM (Viton)	-10°	150	170

## Tryckförlust vatten

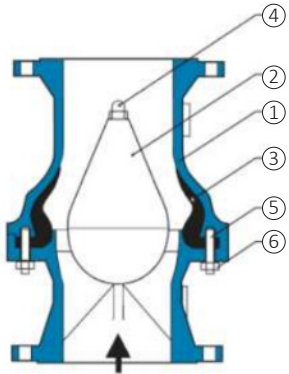


### Kv - DN

DN	mc/h
50	435
65	672
80	947
100	1508
125	2633
150	4261
200	5957
250	10510

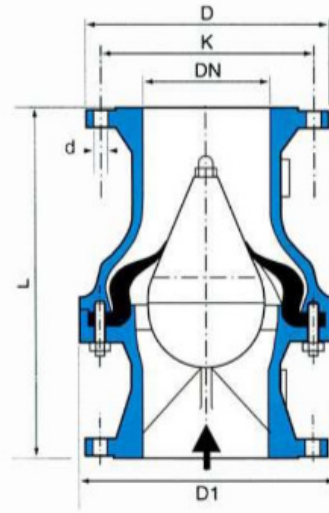
**MATERIAL:**

- Hus: Segjärn (1) GGG40/50 EN1563
- Kona: GGG40/50 EN1563(2)
- Membran: EPDM/NBR (3)
- Säkerhetsmutter: Mässing MS58 EN12449 (4)
- Skruv/mutter: galv (5/6)



## Membranbackventil ASA

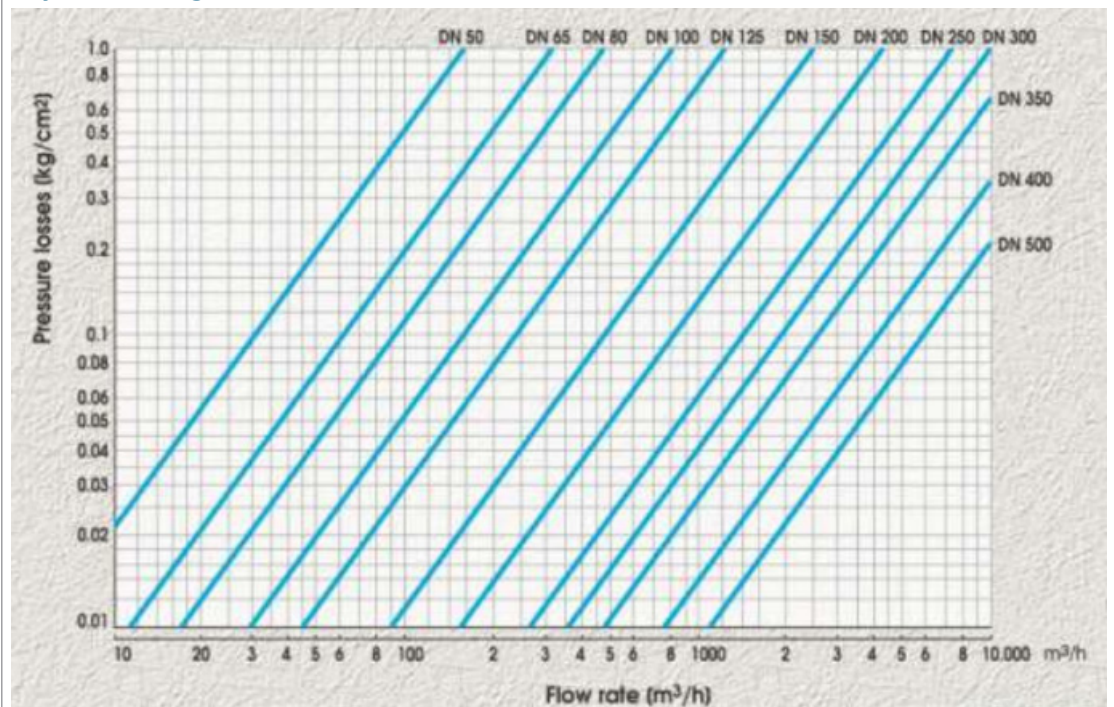
Mjukstängande membranbackventil är en snabbstängande och tyst backventil som dämpar tryckslag i ledningen. Dricksvattengodkänt EPDM-gummi alternativt NBR-gummi. Kan monteras både horisontellt och vertikalt.



Art.nr	DN	Flänsborning	L mm	D1 mm	D mm	K mm	Antal hål	D	
								mm	Vikt kg
ASA050-10*	50	PN10	240	180	165	125	4	18	11
ASA065-10*	65	PN10	240	180	185	145	4	18	14,5
ASA080-10*	80	PN10	260	220	200	160	4	18	22
ASA100-10*	100	PN10	315	220	200	180	4	18	22,9
ASA125-10*	125	PN10	350	292	250	210	8	18	41
ASA150-10*	150	PN10	400	292	285	240	8	22	44
ASA200-10*	200	PN10	500	374	340	295	8	22	76
ASA250-10*	250	PN10	600	450	395	350	12	22	120

\* Avsluta artikelnummer med E för EPDM eller N för NBR/Nitrile

### Tryckfallsdiagram



**MATERIAL:**

- Kropp: Gjutjärn EN GJL 250
- Klaffar: Segjärn En GJS 400
- Tätning: EPDM

**ARBETSTEMPERATUR:**

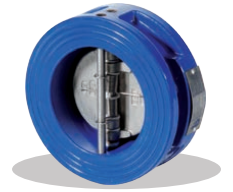
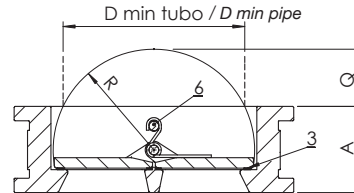
- -10- +120°

**PÅ FÖRFRÅGAN:**

- Hus i rostfritt

## Dubbelklaffbackventil

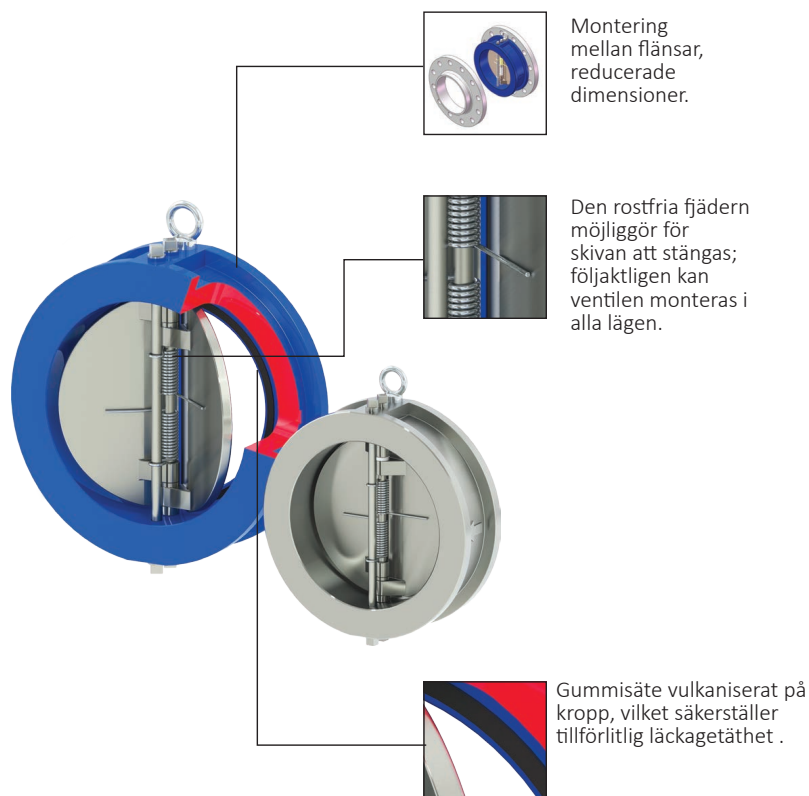
Backventil med dubbla klaffar. Kan installeras i horisontellt eller vertikalt läge.



Art.nr	DN	A (EN558-1/16)	C PN16	C PN10	R	Q	D min Ø	Vikt D6.0	
		mm	mm	mm	mm	mm	mm	kg	
D021040	40	43	91	-	25,8	6,8	36	1,08	
D021050	50	43	107	-	27	8,6	42	1,5	
D021065	65	46	127	-	35	15,2	60	2,2	
D021080	80	64	142	-	42	14,3	66	3,71	
D021100	100	64	162	-	50	22,3	86	4,41	
D021125	125	70	192	-	64	33,7	115	6,14	
D021150	150	76	218	-	77	45,4	143	9	
D021200	200	89	273	-	102,5	69,6	197	14,4	
D021250	250	114	328	-	125	74,5	231	27,05	
D021300	300	114	378	-	146	102,7	281	36	
D021350	350	127	437	437	170	124,7	330	45,17	
D021400	400	140	488	488	195	142,7	378	59,38	
D021450	450	152	555	539	215	156,8	416	83,49	
D021500	500	152	618	594	238	179,7	464	98,13	
D021600	600	178	733	695	292	217,4	567	178,81	

**STANDARDER:**

- EN ISO 9001

**CERTIFIERINGAR:**


**PÅ FÖRFRÅGAN:**

- Andra kulvikter
- Större dimensioner

**STANDARDER:**

- Design enl EN 12334

**MATERIAL:**

- Segjärn GJS-400/500 (DIN1693 GGG-40/50)
- Epoxybeläggning (Resicoat) enligt EN 14901 (DIN 30677-2) och GSK certifierad (RAL-GZ 662)
- Kulan vulkaniserad med NBR gummi

## IBECO kulbackventiler

### Med invändig gänga

Backventilen är avsedd för att användas för vatten och avloppspplikationer. Kulan är vulkaniserad med NBR gummi. Självrensande konstruktion med lågt öppningsmoment



Art. nr.	DN	Tryckklass	Anslutning	L mm	H mm	Vikt kg
IBKLBG-032	32	PN10	inv. G32	140	78	2
IBKLBG-040	40	PN10	inv. G40	140	78	2
IBKLBG-050	50	PN10	inv. G50	180	98	3

## IBECO kulbackventiler

### Med fläns



Art. nr.	DN	Flänsborring PN	L mm	H mm	Vikt kg
IBKLB-050-16	50	10/16	200	100	7
IBKLB-065-16	65	10/16	230	145	11
IBKLB-080-16	80	10/16	260	145	12
IBKLB-100-16	100	10/16	300	175	18
IBKLB-125-16	125	10/16	350	250	30
IBKLB-150-16	150	10/16	400	250	35
IBKLB-200-10	200	10	500	330	69
IBKLB-250-10	250	10	600	400	116
IBKLB-300-10	300	10	700	470	184
IBKLB-350-10	350	10	800	570	280
IBKLB-400-10	400	10	900	655	415

**CERTIFIERINGAR:**



**MATERIAL:**

- Segjärn GJS-400/500
- EPDM

**STANDARDS:**

- Segjärn: 1693 GGG 40/50
- Flänsar: EN 1092-2 (ISO 7005-2)
- Bygglängd:
- DIN-EN 558/48-F6
- Korrosionsskydd: Epoxycertifierad enl GSK RAL GZ662

## IBECO Klaffbackventil med mjuk klaff

Backventilen är avsedd för att användas för vatten och avloppspplikationer.

Snedställt ventilsåte för hög täthet vid låga tryck.

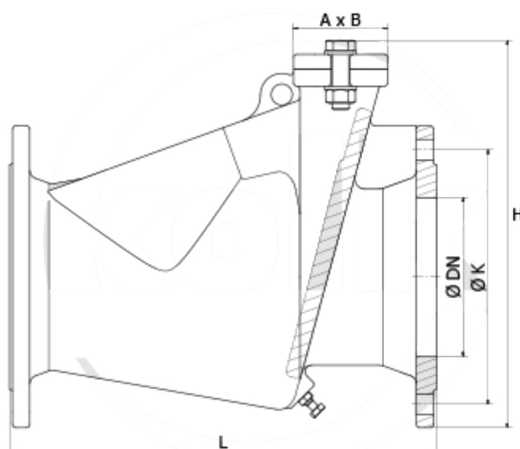
Klaff vulkaniserad med EPDM

- Snedställd klaff
- Levereras med lättverk som standard



## IBECO Klaffbackventil med mjuk klaff

Art. nr.	DN	PN	L	X	H	Häl	Ø K	Ø S	Vikt
			mm	mm	mm	st	mm	mm	kg
IBKLBLO-040	40	PN10/16	180	108	183	4	110	19	7
IBKLBLO-050	50	PN10/16	200	116	200	4	125	19	10
IBKLBLO-065	65	PN10/16	240	129	222	4	145	19	13
IBKLBLO-080	80	PN10/16	260	140	240	8	160	19	15
IBKLBLO-100	100	PN10/16	300	164	274	8	180	19	21
IBKLBLO-125	125	PN10/16	350	204	330	8	210	19	29
IBKLBLO-150	150	PN10/16	400	222	365	8	240	23	37
IBKLBLO-200	200	PN10	500	260	430	8	295	23	62
IBKLBLO-250	250	PN10	600	318	517	12	350	23	94
IBKLBLO-300	300	PN10	700	352	580	12	400	23	130


**GODKÄNNANDEN:**


**RAL GÜTEZEICHEN**  
SCHWERER KORROSIONSSCHUTZ  
VON ARMATUREN UND FORMSTÜCKEN



**APPLIKATIONER:**

- Dricksvatten
- Neutrala vätskor

**ARBETSTEMPERATUR:**

0-70°C (ej frost)

**STANDARDS:**

- Designad enl. EN 1074 del 3
- Flänsar enligt EN 1092-2 PN10/16
- Bygglängd S48 enl EN 558 2/48
- Korrosionsskydd: Epoxycertifierad enl GSK RAL GZ662

**TESTER:**

Alla ventiler är individuellt hydrostatisk testade enligt EN 1074-3.

Täthet: 1,1 x PN (i bar);

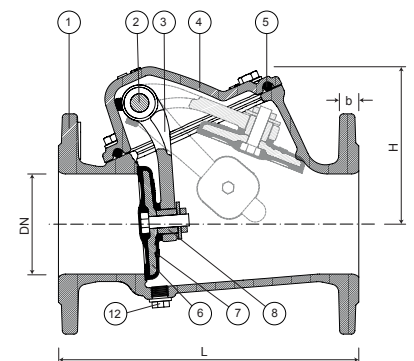
Ventilhuset: 1,5 x PN (i bar)

## Fucoli-Somepal 03.111 Klaffbackventil med arm och motvikt PN10/16

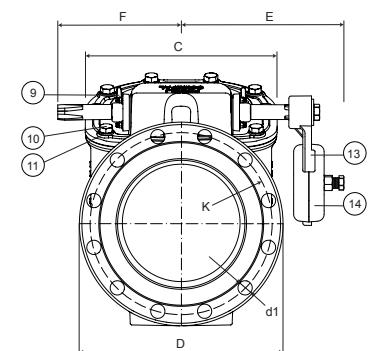
- Fritt genomlopp
- Enkelt underhåll
- Kompakt design



Art. nr.	DN	PN	D	L	H	C	K	n° x d1	b	Vikt
			mm	mm	mm	mm	mm	mm	mm	kg
10792710	50	10/16	165	200	108	110	125	4 x 19	19	10
10792715	60	10/16	175	240	119	123	135	4 x 19	19	12
10792720	65	10/16	185	240	119	123	145	4 x 19	19	12
10792725	80	10/16	200	260	137	140	160	8 x 19	19	16
10792730	100	10/16	220	300	157	168	180	8 x 19	19	22
10792735	125	10/16	250	350	185	215	210	8 x 19	19	33
10792740	150	10/16	285	400	210	242	240	8 x 23	19	45
10792745	200	10	340	500	242	295	295	8 x 23	20	69
10792750	200	16	340	500	242	295	295	12 x 23	20	69
10792755	250	10	400	600	296	377	350	12 x 23	22	98
10792760	250	16	400	600	296	377	355	12 x 23	22	97
10792765	300	10	455	700	325	427	400	12 x 23	25	139
10792770	300	16	455	700	325	427	410	12 x 23	25	139


**Materialspecifikation**

Komponent	Material	Standard
1 Ventilhus	Segjärn EN-GJS-500-7	EN 1563
2 Axeltapp	Rostfritt stål Aisi 316L	EN 10088-1
3 Arm	Segjärn EN-GJS-500-7	EN 1563
4 Överdel	Segjärn EN-GJS-500-7	EN 1563
5 Packning överdel	EPDM	EN 681-1
6 Klaff	Segjärn EN-GJS-500-7	EN 1563
7 Beläggning klaff	EPDM	EN 10088-1
8 Distans	POM	
9 Lyftöglor (från DN200)	Rostfritt stål A2	EN 10088-1
10 Bultar	Rostfritt stål A2	EN 10088-1
11 Brickor	Rostfritt stål A2	EN 10088-1
12 Plugg (tillval)	Rostfritt stål A4	EN 10088-1
13 Spak	Segjärn EN-GJS-500-7	EN 1563
14 Motvikt	Segjärn EN-GJS-500-7	EN 1563

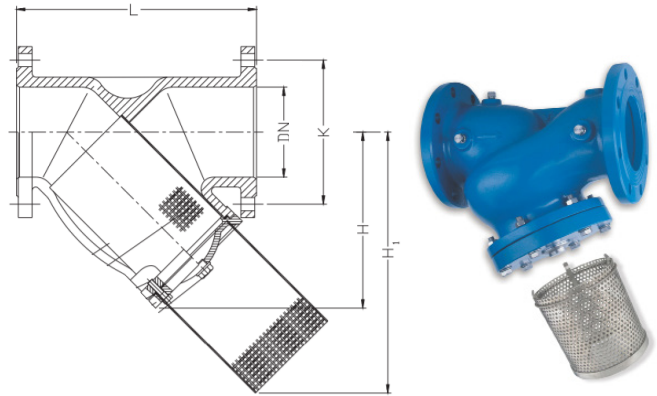

**GODKÄNNANDEN:**


**MATERIAL:**

- Segjärn EN-GJS-500, DIN EN 1563
- Korrosionsskydd DIN 30677-2

## IBECO Smutsfilter

Rekommenderas att användas före kontrollventiler.



Art.nr.	DN	Tryck- klass	Maskor mm	L mm	H mm	H1 mm	K mm
YE02050ISP	50	PN16	1,00	230	130	195	125
YE02065ISP	65	PN16	1,25	290	160	240	145
YE02080ISP	80	PN16	1,25	310	183	270	160
YE02100ISP	100	PN16	1,60	350	212	310	180
YE02125ISP	125	PN16	1,60	400	280	390	210
YE02150ISP	150	PN16	1,60	480	293	417	240
YE02200ISP	200	PN10	1,60	600	360	625	295
YE02250ISP	250	PN10	1,60	730	460	720	350/355
YE02300ISP	300	PN10	1,60	850	520	820	400/410

# KRAUSZ®

a MUELLER brand

**BEDÖMD  
ACCEPTERAD AV:**



**MATERIAL:**

- Segjärn EN GJS-450-10 enl EN1563
- Packning: EPDM W270, självrengörande
- Griptänder: Ytbelagt härdat rostfritt stål
- Muttrar och bultar är tillverkade av syrafast A4 kvalitet, behandlade med Maxi-Lube för att förhindra skärning
- Epoxybeläggning, Resicoat® enligt DIN 30677-2

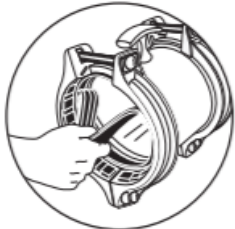
**PÅ FÖRFRÅGAN:**

Andra tryckklasser

**DYNAMISK  
AVVINKLING:**

Upp till ± 4° per sida

**VIKTIGT!**



Ta ur det inre tätningslagret för större rör YD

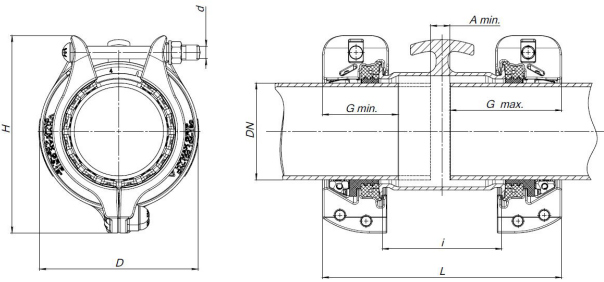
**TILLBEHÖR:**

Krafthylsor, se sid 390



**VIKTIGT:**

Vid montage av Hymax Grip på PE-rör rekommenderar vi att IBECO stödhylsor används. Se sid 166



## HYMAX® GRIP dragfasta rörkopplingar

För alla rörmaterial, PN16

1 bult per sida <DN200  
2 bultar per sida >DN200

RSK nr.	DN	Spännvidd			L mm	H mm	D mm	Insticksdjup (mm)		Amin mm	Bult antal x dim	Hylsa mm	Min Nm	Vikt kg
		total mm	med inre tätning	utan inre tätning				Gmin	Gmax					
115 04 95	40-50	39-67	39-56	55-67	254	190	136	95	115	20	2 x M14	22	65	7,0
115 05 22	65	59-87	59-76	75-87	254	205	157	95	115	20	2 x M14	22	65	9,2
115 05 23	80	80-106	80-95	94-106	303	230	176	95	140	20	2 x M14	22	65	11,6
115 05 24	100	104-130	104-118	117-130	301	249	199	95	140	25	2 x M16	24	100	12,0
115 05 25	125	130-162	130-146	145-162	342	299	253	95	160	25	2 x M16	24	110	20,4
115 05 26	150	158-190	158-174	173-190	342	330	280	95	160	25	2 x M16	24	130	22,8
115 05 27	200	198-230	198-214	213-230	342	375	324	95	160	35	2 x M16	24	130	27,8
115 05 28	200	190-240	190-215	214-240	403	398	366	125	190	35	4 x M16	24	120	45,3
115 05 29	225	214-264	214-239	238-264	403	424	390	125	190	35	4 x M16	24	140	49,1
115 05 30	250	266-316	266-291	290-316	403	480	442	125	190	55	4 x M16	24	140	57,6
115 05 31	300	312-362	312-337	336-362	403	525	489	125	190	55	4 x M16	24	180	66,2



# KRAUSZ®

a MUELLER brand

**BEDÖMD  
ACCEPTERAD AV:**



**MATERIAL:**

- Segjärn EN GJS-450-10 enl EN1563
- Packning: EPDM W270, självrengörande
- Griptänder: Ytbelagt härdat rostfritt stål
- Muttrar och bultar är tillverkade av syrafast A4 kvalitet, behandlade med Maxi-Lube för att förhindra skärning
- Epoxybeläggning, Resicoat® enligt DIN 30677-2

**PÅ FÖRFRÅGAN:**

Andra tryckklasser

**DYNAMISK  
AVVINKLING:**

Upp till ± 4°

**VIKTIGT!**



Ta ur det inre tätningslagret för större rör YD

**TILLBEHÖR:**

Krafthylsor, se sid 390



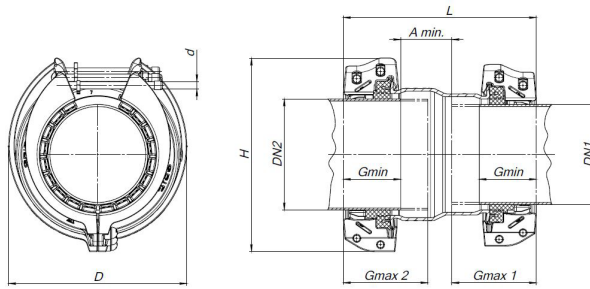
**VIKTIGT:**

Vid montage av Hymax Grip på PE-rör rekommenderar vi att IBECO stödhylsor används. Se sid 166



**INFO:**

Alla Hymax Grip flänskopplingar klarar både PN10 & PN16 genom en kombinationsborrning av flänsen

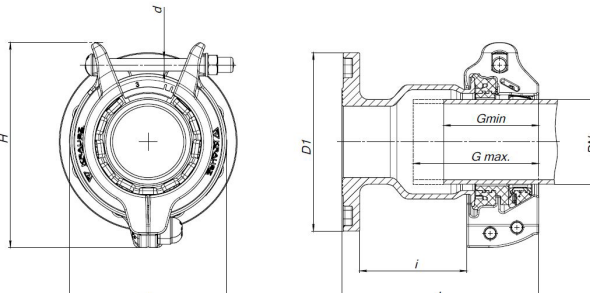


1 bult per sida <DN200  
2 bultar per sida >DN200

## HYMAX® GRIP dragfasta reduceringar

För alla rörmaterial, PN16

RSK nr.	DN	Spännvidd (mm)		L	H (mm)	Insticksdjup (mm)		Amin	Bult	Hylsa	Min Nm		Vikt
		Sida 1	Sida 2			Gmin	Gmax				Sida1	Sida 2	
115 05 01	40-65	39-67	59-87	302	204,5	95	140/140	20	2 x M14	22	65	65	8,3
115 05 02	65-80	59-87	80-106	302	230	95	140/140	20	2 x M14	22	65	65	11,2
115 05 03	80-100	80-106	104-130	318	249	95	150/140	20	2 x M16	24	65	100	12,2
115 05 04	100-125	104-130	130-162	324	249/299	95	150/140	25	2 x M16	24	110	110	17,1
115 05 05	100-150	104-130	158-190	334	249/330	95	145/145	25	2 x M16	24	110	130	18,0
115 05 06	125-150	130-162	158-190	360	299/330	95	170/160	25	2 x M16	24	110	130	21,3
115 05 07	125-200	130-162	198-230	362	299/375	95	150/150	35	2 x M16	24	110	130	23,7
115 05 08	150-200	158-190	198-230	360	330/375	125/95	170/160	35	2 x M16	24	130	130	24,7
115 05 09	150-200	158-190	214-264	383	424	125	170/185	35	4 x M16	24	130	140	37,2
115 05 10	175-200	190-240	214-264	423	424	125	200/190	35	4 x M16	24	120	140	46,8
115 05 11	200-250	214-264	266-316	423	480	125	195/185	55	4 x M16	24	140	140	55,1
115 05 12	250-300	266-316	312-362	423	525	125	190/200	55	4 x M16	24	140	180	63,7



1 bult <DN200  
2 bultar >DN200

## HYMAX® GRIP dragfasta flänskopplingar

För alla rörmaterial, PN 10/16

RSK nr.	DN	Fläns- borrning	Spännvidd			L	D	H	D1	Insticksdjup (mm)		Bult	Hylsa	Min	Vikt
			total mm	med inre tätning	utan inre tätning					Gmin	Gmax				
115 05 15	80	PN10/16	80-106	80-95	94-106	222	176	230	200	95	140	1 x M14	22	65	9,6
115 05 16	100	PN10/16	104-130	104-118	117-130	221	199	249	229	95	140	1 x M16	24	100	11,2
115 05 17	125	PN10/16	130-162	130-146	145-162	250	253	299	254	95	150	1 x M16	24	110	15,8
115 05 18	150	PN10/16	158-190	158-174	173-190	260	280	330	285	95	155	1 x M16	24	130	18,7
115 05 19	200	PN10/16	198-230	198-214	213-230	282	324	375	343	95	155	1 x M16	24	130	25,1
115 05 20	200	PN10/16	190-240	190-215	214-240	313	366	398	343	125	185	2 x M16	24	120	33,0
115 05 21	200	PN10/16	214-264	214-239	238-264	313	390	424	343	125	185	2 x M16	24	140	37,7
115 05 32	250	PN10/16	266-316	266-291	290-316	324	442	480	407	125	190	2 x M16	24	140	49,3
115 05 33	300	PN10/16	312-362	312-337	336-362	329	489	525	483	125	190	2 x M16	24	180	57,9

# KRAUSZ®

a MUELLER brand

**BEDÖMD  
ACCEPTERAD AV:**



**MATERIAL:**

- Segjärn EN GJS-450-10 enl EN1563
- Packning: EPDM W270, självrengörande
- Griptänder: Ytbelagt hårdat rostfritt stål
- Muttrar och bultar är tillverkade av syrafast A4 kvalitet, behandlade med Maxi-Lube för att förhindra skärning
- Epoxybeläggning, Resicoat® enligt DIN 30677-2

**PÅ FÖRFRÅGAN:**

Andra tryckklasser

**DYNAMISK  
AVVINKLING:**

Upp till 4°

**VIKTIGT!**



Ta ur det inre tätningslagret för större rör YD

**HYLSA:**

M16: 24 mm

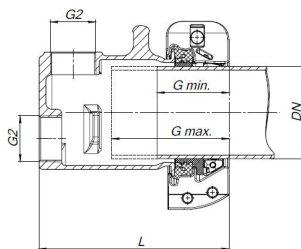
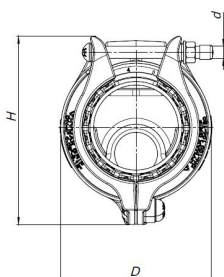
**TILLBEHÖR:**

Krafthylsor, se sid 390



**VIKTIGT:**

Vid montage av Hymax Grip på PE-rör rekommenderar vi att IBECO stödhylsor används. Se sid 166



## HYMAX® GRIP dragfasta ändhuvar

För alla rörmaterial, PN16. Med två uttag G50 (ett uttag DN40-65)

RSK nr.	DN	Spännvidd			L mm	H mm	D mm	Insticksdjup (mm)		Bult antal x dim	Hylsa mm	Min Nm	Vikt kg
		total mm	med inre tätning	utan inre tätning				Gmin	Gmax				
110 53 47	40/50	39-67	39-56	55-67	172	190	136	95	120	1 x M14	22	65	4,8
110 53 48	65	59-87	59-76	75-87	211	205	157	95	145	1 x M14	22	65	6,96
110 53 49	80	80-106	80-95	94-106	254	230	176	95	160	1 x M14	22	65	8,9
110 53 50	100	104-130	104-118	117-130	251	249	199	95	160	1 x M16	24	100	10,0
110 53 56	125	130-162	130-146	145-162	253	299	253	95	130	1 x M16	24	110	16,0
110 53 57	150	158-190	158-174	173-190	253	330	280	95	130	1 x M16	24	130	17,1
110 53 51	200	198-230	198-214	213-230	253	375	324	95	130	1 x M16	24	130	20,7
110 53 52	200	190-240	190-215	214-240	300	398	366	125	200	2 x M16	24	120	33,5
110 53 53	225	214-264	214-239	238-264	301	424	390	125	200	2 x M16	24	140	38,4
110 53 54	250	266-316	266-291	290-316	302	480	442	125	200	2 x M16	24	140	46,5
110 53 55	300	312-362	312-337	336-362	302	525	489	125	200	2 x M16	24	180	53,3

Levereras som standard med 1 st 2" mässingspropp





**Fucoli - Somepal**  
FUNDIÇÃO DE FERRO, S.A.

**MATERIAL:**

- Segjärn EN-GJS-500-7 (DIN EN1563)
- Tätning: EDPM EN 681-1
- Bultar och brickor: rostfritt stål A2 (EN 10088-1)
- Muttrar: syrafast stål A4 (EN 10088-1)

**AVVINKLING:**

Upp till ± 4° per sida

**ARBETSTEMPERATUR:**

0 °C- +70°C (ej frost)

**KORROSIONSSKYDD:**

- Epoxy enligt EN 14901 och GSK (RAL-GZ662) riktlinjer
- Påförs internt och externt med tjocklek ≥250 µm

**PÅ FÖRFRÅGAN:**

Tätning av NBR

**VIKTIGT:**

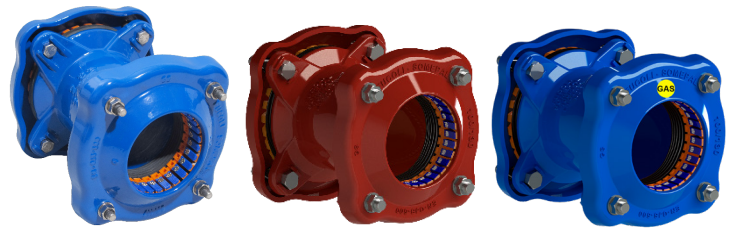
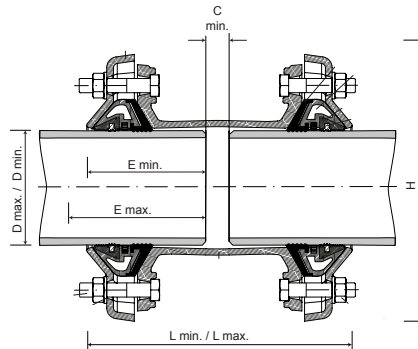
Vid montage av GFIX på PE-rör rekommenderar vi att IBECO stödhylsor används. Se sid 148



## Fucoli -Somepal GFIX dragfasta rörkopplingar PN10/16

### Dragfasta för alla rörmaterial

GFIX dragfasta rörkopplingar är en universalkoppling för alla rörmaterial. Kopplingen är dragfast och lättinstallerad. Tätningen är konstruerad för att ha många tätningsytor för en säker installation.



08.400

11.4000

16.400

RSK nr.	RSK nr.	DN	SPV	L min	H	i	Bult	Hylsa	Max	Vikt
VATTEN	AVLOPP		mm	L max	mm	insert	per sida	mm	Nm	kg
114 29 11	115 06 42	40	39-52	233-250	162	175	3 x M12	19	50-70	6
114 29 12	115 06 81	50	49-64	231-250	175	175	3 x M12	19	50-70	6
114 29 13	115 06 82	65	63-83	258-286	209	175	4 x M12	19	50-70	12
114 29 14	115 06 83	75	72-93	257-286	217	175	4 x M12	19	50-70	13
114 29 15	115 06 84	80	78-103	250-286	229	175	4 x M12	19	50-70	14
114 29 16	115 06 85	90	87-117	244-286	243	175	4 x M12	19	50-70	15
114 29 17	11506 86	100	100-130	253-299	256	175	4 x M16	24	90-120	16
114 29 18	115 06 87	125	117-147	253-299	273	175	4 x M16	24	90-120	19
114 29 19	115 06 88	150	138-168	253-299	294	175	4 x M16	24	90-120	21
114 29 20	115 06 89	150	152-182	288-330	308	200	4 x M16	24	90-120	21
114 29 21	115 06 90	200	172-202	288-330	325	200	4 x M16	24	90-120	23
114 29 22	115 06 91	200	198-228	288-330	354	200	4 x M16	24	90-120	28
114 29 23	115 06 92	225	217-257	300-359	392	225	6 x M16	24	90-120	32
114 29 24	115 06 93	250	245-285	383-440	434	225	6 x M16	24	90-120	39
114 29 25	115 06 94	300	300-340	383-440	479	225	8 x M16	24	90-120	51
114 29 26	115 06 95	350	340-380	383-440	519	225	8 x M16	24	90-120	55
114 29 27	115 06 96	400	390-430	383-440	571	225	8 x M16	24	90-120	70

**STANDARDS:**

Uppfyller kraven i EN 14525 och EN 545



**GODKÄNNANDE:**



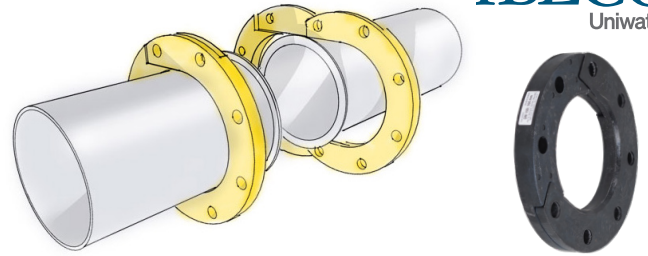
**MATERIAL:**

- PP-stål



## IBECO PP-stål flänsar

Art. nr.	RSK nr.	DN	Flänsborring	Arbetsstryck	För rör YD	Antal bultar
				bar	mm	
075761-025	281 84 94	20	PN10/16	16	25	4 x M12
075761-032	281 84 95	25	PN10/16	16	32	4 x M12
075761-040	281 84 96	32	PN10/16	16	40	4 x M16
075761-050	281 84 97	40	PN10/16	16	50	4 x M16
075761-063	281 84 98	50	PN10/16	16	63	4 x M16
075761-075	281 84 99	65	PN10/16	16	75	4 x M16
075761-090	281 85 00	80	PN10/16	16	90	8 x M16
075761-110	281 85 01	100	PN10/16	16	110	8 x M16
075761-125	281 85 02	100	PN10/16	16	125	8 x M16
075761-140	281 85 03	125	PN10/16	16	140	8 x M16
075761-160	281 85 04	150	PN10/16	16	160	8 x M20
075761-180	281 85 05	150	PN10/16	16	180	8 x M20
075761-200	281 85 06	200	PN10	10	200	8 x M20
075762-200	237 86 92	200	PN16	16	200	12 x M20
075761-225	237 86 93	200	PN10	10	225	8 x M20
075762-225	237 86 94	200	PN16	16	225	12 x M20
075761-250	237 86 95	250	PN10	10	250	12 x M20
075762-250	237 86 96	250	PN16	16	250	12 x M24
075761-280	237 86 97	250	PN10	10	280	12 x M20
075762-280	237 86 98	250	PN16	16	280	12 x M24
075761-315	237 86 99	300	PN10	10	315	12 x M20
075762-315	237 87 00	300	PN16	16	315	12 x M24
075761-355	237 87 01	350	PN10	10	355	16 x M20
075762-355	237 87 02	350	PN16	16	355	16 x M24
075761-400	237 87 03	400	PN10	10	400	16 x M24
075762-400	237 87 04	400	PN16	16	400	16 x M27
075761-450	237 87 05	500	PN10	10	450	20 x M24
075761-500	237 87 06	500	PN10	10	500	20 x M24
075761-560	237 87 07	600	PN10	10	560	20 x M27
075761-630	237 87 08	600	PN10	10	630	20 x M27

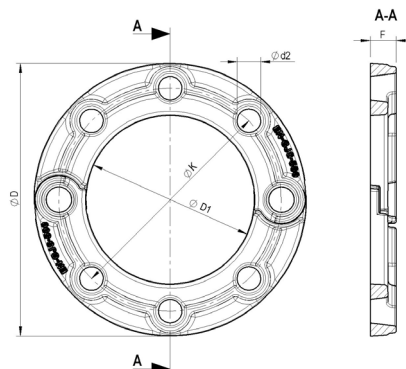

**MATERIAL:**

- Komposit

## IBECO DUO lösflänsar

Delbara

Art. nr.	RSK nr.	DN	Flänsborring	Arbetsstryck	För rör YD	Antal bultar
				bar	mm	
4000308	281 85 29	80	PN10/16	16	90	8 x M16
4000608	281 85 30	100	PN10/16	16	110	8 x M16
4000708	281 85 31	100	PN10/16	16	125	8 x M16
4001008	281 85 32	125	PN10/16	16	140	8 x M16
4001308	281 85 33	150	PN10/16	16	160	8 x M20
4001408	281 85 34	150	PN10/16	16	180	8 x M20
4001708	281 85 35	200	PN10	10	200	8 x M20



## Fucoli DUO lösflänsar av segjärn

Delbara, epoxybehandlade


**MATERIAL:**

- Segjärn
- Korrosionsskydd Epoxy enl GSK DIN 30677-2, (RAL GZ662)

Art. nr.	RSK nr.	DN	D	K	Arbetsstryck	Antal hål	D1	F
			mm	mm	bar	x d2	mm	mm
10010010	237 87 46	40	150	110	10/16	4x19	68	21
10010020	237 87 47	50	165	125	10/16	4x19	84	21
10010030	237 87 48	60	175	135	10/16	4x19	94	21
10010040	237 87 49	65	185	145	10/16	4x19	94	21
10010050	237 87 50	80	200	160	10/16	8x19	115	21
10010060	237 87 51	100	220	180	10/16	8x19	136	21
10010070	237 87 52	125	250	210	10/16	8x19	162	21
10010080	237 87 53	150	285	240	10/16	8x23	187	21
10010090	237 87 54	200	340	295	10/16	8x23/12x23	239	22
10010110	237 87 55	250	400	350	10	12x23	291	26
10010115	237 87 56	250	400	355	16	12x28	291	26
10010120	237 87 57	300	455	400	10	12x23	344	32
10010121	237 87 58	300	455	410	16	12x28	344	32
10010125	237 87 59	350	505	460	10	16x23	408	36
10010126	237 87 60	350	520	470	16	16x28	408	36
10010130	237 87 61	400	565	515	10	16x28	456	38
10010131	237 87 62	400	580	525	16	16x31	456	38
10010139	237 87 63	450	615	565	10	20x28	498	38
10010140	237 87 64	450	640	585	16	20x31	498	38
10010135	237 87 65	500	670	620	10	20x28	556	40
10010133	237 87 66	500	715	650	16	20x34	556	40
10010136	237 87 67	600	780	725	10	20x31	653	46
10010137	237 87 68	600	840	770	16	20x37	653	46

**ARBETSTEMPERATUR:**

-25° till 120°C

**HÅRDHET**

70 ± 5 Shore A

**STANDARD:**

DIN EN 681-1 Typ WA/WC/70

**ÅTDRAGNINGSMOMENT:**

Se sid 203

## RSG-TW-K flänspackningar med stålslägg

För PE / PP / PVC / PVDF flänsar SDR11

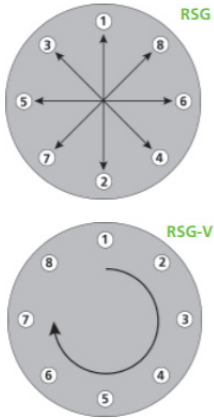
Art.nr.	RSK nr.	Art.nr.	Dimension	DN	
EPDM	EPDM	NBR	mm		
27601	150 55 41	27501	22 x 61 x 4	25	
27602	150 55 42	27502	28 x 71 x 4	32	
27603	150 55 43	27503	34 x 82 x 4	40	
27606	150 55 44	27506	42 x 92 x 4	50	
27608	150 55 45	27508	53 x 107 x 5	63	
27610	150 55 46	27510	63 x 127 x 5	75	
27612	150 55 47	27512	76 x 142 x 5	90	
27615	150 55 48	27515	93 x 162 x 6	110	
27618	150 55 49	27518	105 x 162 x 6	125	
27621	150 55 50	27521	117 x 192 x 6	140	
27623	150 55 51	27524	135 x 218 x 8	160	
27626	150 55 52	27526	151 x 218 x 8	180	
27628	150 55 53	27528	168 x 273 x 8	200	
27630	150 55 54	27530	188 x 273 x 8	225	
27632	150 55 55	27532	208 x 328 x 8	250	
27634	150 55 56	27534	233 x 328 x 8	280	
27637	150 55 57	27537	262 x 378 x 8	315	
27639	150 55 58	27539	294 x 438 x 8	355	
27642	150 55 59	27542	331 x 489 x 8	400	
27644	150 55 60	27544	372 x 594 x 10	450	
	150 55 61			500	
	150 55 62			560	
	150 55 63			630	

## RSG-TW-K flänspackningar med stålslägg

För PE / PP / PVC / PVDF flänsar SDR17; tillverkade av EPDM

Art.nr.	RSK nr.	Art.nr.	Dimension	DN	
		NBR	mm		
27605	240 67 66	27505	46 x 92 x 4	50	
27607	240 67 67	27507	58 x 107 x 5	63	
27609	240 67 68	27509	69 x 127 x 5	75	
27611	150 55 64	27511	84 x 142 x 5	90	
27614	150 55 65	27513	100 x 162 x 6	110	
27617	150 55 66	27517	114 x 162 x 6	125	
27620	150 55 67	27520	127 x 192 x 6	140	
27622	150 55 68	27522	146 x 218 x 8	160	
27625	150 55 69	27525	164 x 218 x 8	180	
27627	150 55 70	27527	181 x 273 x 8	200	
27629	150 55 71	27529	203 x 273 x 8	225	
27631	150 55 72	27531	226 x 328 x 8	250	
27633	150 55 73	27533	252 x 328 x 8	280	
27636	150 55 74	27536	283 x 378 x 8	315	
27638	150 55 75	27538	319 x 438 x 8	355	
27641	150 55 76	27541	359 x 489 x 8	400	
27643	150 55 77	27543	403 x 594 x 10	450	
27645	150 55 78	27545	447 x 594 x 10	500	
27646	150 55 79	27546	494 x 695 x 10	560	
27647	150 55 80	27547	555 x 695 x 10	630	

**GODKÄNNANDEN:**

### ÅTDRAGNINGSMOMENT:

Se sid 39

### GODKÄNNANDEN:



## RSG flänspackningar med stålslägg

För stål / gjutna flänsar PN10/16

Art.nr	RSK nr.	Art.nr	RSK nr.	Dimension	DN	PN
EPDM	EPDM	NBR	NBR	mm		
13600	240 67 24	13500	240 67 25	22 x 51 x 4	15	10/16
13601	240 67 26	13501	240 67 27	27 x 61 x 4	20	10/16
13602	240 67 28	13502	240 67 29	34 x 71 x 4	25	10/16
13604	240 67 30	13504	240 67 31	43 x 82 x 4	32	10/16
13605	240 67 32	13505	240 67 33	49 x 92 x 4	40	10/16
13607	240 67 34	13507	240 67 35	61 x 107 x 5	50	10/16
13609	240 67 36	13509	240 67 37	77 x 127 x 5	65	10/16
13610	150 55 81	13510	240 67 54	89 x 142 x 4	80	10/16
13612	150 55 82	13512	240 67 55	115 x 162 x 5	100	10/16
13615	150 55 83	13515	240 67 56	141 x 192 x 5	125	10/16
13618	150 55 84	13518	240 67 57	169 x 218 x 5	150	10/16
13621	150 55 85	13521	240 67 58	220 x 273 x 6	200	10/16
13625	150 55 86	13525	240 67 59	273 x 328 x 6	250	10
13626		13526		273 x 329 x 6	250	16
13630	150 55 87	13530	240 67 60	324 x 378 x 6	300	10
13631		13531		324 x 384 x 7	300	16
13635	150 55 88	13535	240 67 61	356 x 438 x 7	350	10
13636		13536		356 x 444 x 7	350	16
13640	150 55 89	13540	240 67 62	407 x 489 x 7	400	10
13641		13541		407 x 495 x 7	400	16
13645	150 55 90	13545	240 67 63	458 x 539 x 7	450	10
13650	150 55 91	13550	240 67 64	508 x 594 x 7	500	10
13651		13551		508 x 617 x 7	500	16
13654	150 55 92	13554	240 67 65	610 x 695 x 7	600	10
13655		13555		610 x 734 x 7	600	16
13658	240 67 38	13558	240 67 39	712 x 810 x 8	700	10
13659		13559		712 x 804 x 8	700	16
13662	240 67 40	13562	240 67 41	813 x 917 x 8	800	10
13663		13563		813 x 911 x 8	800	16
13666	240 67 42	13566	240 67 43	915 x 1017 x 8	900	10
13667		13567		915 x 1011 x 8	900	16
13670	240 67 44	13570	240 67 45	1016 x 1124 x 8	1000	10
13671		13571		1016 x 1128 x 8	1000	16
13674	240 67 46	13574	240 67 47	1220 x 1341 x 8	1200	10/16
13676	240 64 48	13576	240 67 49	1420 x 1548 x 8	1400	10
13677	240 64 50	13577	240 67 51	1620 x 1772 x 8	1600	10
13678	240 64 52	13578		1820 x 1972 x 8	1800	10
13679	240 64 53	13579		2020 x 2182 x 8	2000	10

### MAX ÅTDRAGNINGSMOMENT:

Se sid 203

### OBS!

Vid anslutning mot PE ska ett lägre moment användas

### Installation av RSG flänspackning

Flänsytor ska vara rena fria från skador

Justering av RSG-V, packning för avvinkling, vrid packningen för att uppnå önskad avvinkling.

IBC självcenterande

Använd lämpligt smörjmedel på bultarna

Dra åt bultarna i tre steg, 30% / 40% / 30% enligt bild här i vänsterkanten

Använd momentnyckel

**Viktigt!** Vid installation mot PE bör oftast ett lägre moment användas.

## RSG-V Skevpackning

Avvinkling upp till 8°

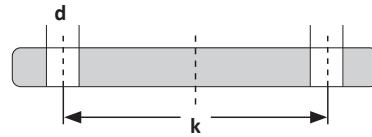


Art. nr.	DN	PN	Tjocklek mm			
13800	32	10-40	9-20			
13801	40	10-40	9-22			
13802	50	10-40	9-24			
13803	65	10-40	9-26			
13804	80	10-40	14-30			
13805	100	10-16	14-33			
13806	100	25-40	14-33			
13807	125	10-16	14-33			
13808	150	10-16	14-39			
13809	150	25-40	14-39			
13810	200	10-16	15-50			
13811	200	40	15-50			
13812	250	10	16-59			
13813	250	40	16-59			
13814	300	10	22-68			
13815	350	10	22-68			
13816	400	10	22-74			
13817	500	10	23-79			



## Flänsar PN10

DN	Antal bultar	k	d
		mm	mm
40	4 x M16	110	18
50	4 x M16	125	18
65	4 x M16	145	18
80	4 x M16	160	18
100	8 x M16	180	18
125	8 x M16	210	18
150	8 x M20	240	22
200	8 x M20	295	22
250	12 x M20	350	22
300	12 x M20	400	22
350	16 x M20	460	22
400	16 x M24	515	26
450	20 x M24	565	26
500	20 x M24	620	26
600	20 x M27	725	30
700	24 x M27	840	30
800	24 x M30	950	33
900	28 x M30	1050	33
1000	28 x M33	1160	36



## Flänsar PN16

DN	Antal bultar	k	d
		mm	mm
40	4 x M16	110	18
50	4 x M16	125	18
65	4 x M16	145	18
80	8 x M16	160	18
100	8 x M16	180	18
125	8 x M16	210	18
150	8 x M20	240	22
200	12 x M20	295	22
250	12 x M24	355	26
300	12 x M24	410	26
350	16 x M24	470	26
400	16 x M27	525	30
450	20 x M27	585	30
500	20 x M30	650	33
600	20 x M33	770	36
700	24 x M33	840	36
800	24 x M36	950	39
900	28 x M36	1050	39
1000	28 x M39	1170	42

## Flänsar PN25

DN	Antal bultar	k	d
		mm	mm
40	4 x M16	110	18
50	4 x M16	125	18
65	8 x M16	145	18
80	8 x M16	160	18
100	8 x M20	190	22
125	8 x M24	220	26
150	8 x M24	250	26
200	12 x M24	310	26
250	12 x M27	370	30
300	16 x M27	430	30
350	16 x M30	490	33
400	16 x M33	550	36
450	20 x M33	600	36
500	20 x M33	660	36
600	20 x M36	770	39
700	24 x M39	875	42
800	24 x M45	990	48
900	28 x M45	1090	48
1000	28 x M52	1210	56

## Åtdragningsmoment flänspackningar RSG och RSG-V Packningens maximala åtdragningsmoment

DN	PN6	PN10	PN16	PN25	PN40
	Nm	Nm	Nm	Nm	Nm
32	40	100	100	100	100
40	40	100	100	100	100
50	70	100	100	100	100
65	70	100	100	100	100
80	100	100	100	100	100
100	100	100	100	200	200
125	100	100	100	310	310
150	100	200	200	310	310
200	100	200	200	310	450
250	100	200	310	450	720
300	200	200	310	450	720
350	200	200	310	720	980
400	200	290	450	820	1200
450	-	290	-	-	-
500	200	290	550	820	-
600	300	420	750	1200	-
700	300	420	750	1300	-
800	350	610	960	1850	-

### Installation av RSG flänspackning

Flänsytorna ska vara rena och fria från skador. Justering av RSG-V, packning för avvinkling, vrid packningen för att uppnå önskad avvinkling. IBC självcentrerande. Använd lämpligt smörjmedel på bultarna. Dra åt bultarna i tre steg, 30% / 40% / 30% enligt bild här i vänsterkanten. Använd momentnyckel.

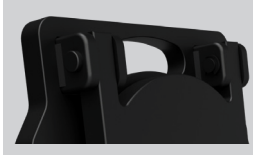
**Viktigt!** Vid installation mot PE bör oftast ett lägre moment användas.

**MATERIAL:**

- Klaffluckor i kraftig HDPE (högdensitetspolyeten)
- Tätning i EPDM EN 681-1

**PÅ FÖRFRÅGAN:**

Andra dimensioner



Handtag för installation och hantering



Koextruderad tätning

**TILLBEHÖR**

Se sid 42

**MONTAGESET:**



FVMS-01

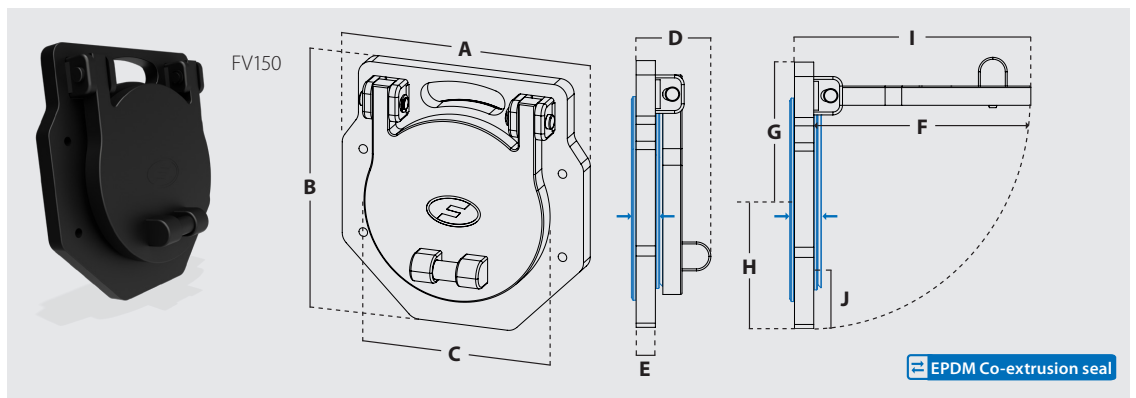
## IBECO Klaffluckor väggmonterade

Nya förbättrade högkvalitativa klaffluckor tillverkade av HDPE. Spjällventilen fungerar som en backventil för att förhindra tillbakaflöde kopplat till floder, flodmyningar osv. Den är enkel att installera, korrosionsbeständig och har betydande förbättringar när det gäller täthetsgrad vid både lågt och högt tryck. Montageset ingår.

- Koextruderad tätning som gör installationen snabbare och enklare utan behov av ytterligare tejper eller tätningsmedel
- Pålitligt starkt material men ändå lätt
- Livslängd på upp till 50 år med regelbundet underhåll och lämplig inspektion.



Art.nr.	DN	A	B	C	D	E	F	G	H	I	J	Mont. hål	Tryck mVp	Vikt kg	Montage-set
FV100	100	212	235	150	79	20	188	129	106	208	56	183	7	1,29	FVMS-01
FV125	125	254	268	175	79	20	213	142	127	233	65	225	7	1,68	FVMS-01
FV150	150	274	291	200	79	20	228	154	137	248	62	240	7	1,89	FVMS-01
FV200	200	341	349	250	79	20	278	179	170	298	70	312	7	2,72	FVMS-01
FV225	225	351	367	275	79	20	303	191	176	323	64	315	7	2,96	FVMS-02
FV250	250	379	392	300	79	20	326	202	190	346	65	350	7	3,37	FVMS-02
FV300	300	429	442	350	79	20	377	228	214	397	64	400	7	4,23	FVMS-02
FV350	350	499	517	400	79	20	452	268	249	472	74	460	7	5,69	FVMS-03
FV400	400	544	565	450	79	20	502	293	272	522	72	515	7	6,69	FVMS-03
FV450	450	594	615	500	79	20	552	318	297	572	72	565	7	7,85	FVMS-03
FV500	500	649	667	550	99	20	602	343	324	622	74	620	7	10,07	FVMS-04
FV600	600	754	770	650	99	20	702	393	377	722	77	725	7	13,55	FVMS-04



**STANDARDS:**

Tillverkade enligt klass 5-standard av DIN 19569-4 och BS7775.

**MATERIAL:**

- Klaffluckor i kraftig HDPE (högdensitetspolyeten)
- Tätning i EPDM EN 681-1

**PÅ FÖRFRÅGAN:**

Andra dimensioner

**TIPS!:**

Använd gärna en Fernco koppling för anslutning mot rör



Handtag för installation och hantering



Koextruderad tätning

**STANDARDS:**

Tillverkade enligt klass 5-standard av DIN 19569-4 och BS7775.

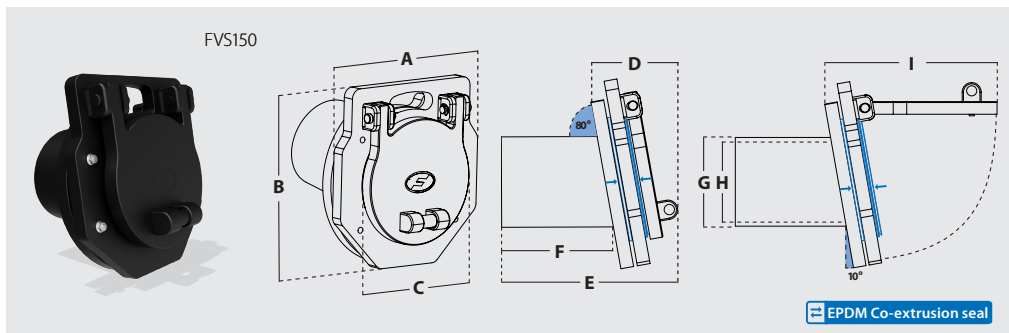
## IBECO Klaffluckor med spetsände

Nya förbättrade högkvalitativa klaffluckor tillverkade av HDPE. Spjällventilen fungerar som en backventil för att förhindra tillbakaflöde kopplat till floder, flodmynningar osv. Den är enkel att installera, korrosionsbeständig och har betydande förbättringar när det gäller täthetsgrad vid både lågt och högt tryck.

- Koextruderad tätning som gör installationen snabbare och enklare utan behov av ytterligare tejper eller tätningsmedel
- Pålitligt starkt material men ändå lätt
- Livslängd på upp till 50 år med regelbundet underhåll och lämplig inspektion.



Art.nr.	DN	Lutning klaff	A mm	B mm	C mm	D mm	E mm	F mm	G mm	H mm	I mm	Tryck mVp	Vikt kg
FVS100	100	10°	212	235	150	125	264	165	90	83	232	7	1,97
FVS110	110	10°	212	235	150	125	267	170	110	101	232	7	1,99
FVS140	140	10°	256	277	190	132	271	170	125	115	269	7	2,95
FVS150	150	10°	274	291	200	132	275	175	140	123	272	7	3,26
FVS160	160	10°	282	300	210	133	278	180	160	147	282	7	3,40
FVS200	200	10°	341	349	250	142	281	180	180	158	324	7	4,00
FVS225	225	10°	351	367	275	144	286	185	200	184	347	7	4,80
FVS250	250	10°	379	392	300	149	290	190	225	211	371	7	5,53
FVS280	280	10°	414	426	330	155	295	195	250	234	404	7	6,30
FVS300	300	10°	429	442	350	156	298	200	280	262	422	7	7,07
FVS350	350	10°	499	517	400	166	303	205	315	299	494	7	9,25
FVS400	400	10°	544	565	450	171	311	215	355	333	542	7	11,42
FVS450	450	10°	594	615	500	176	309	215	400	375	595	7	13,47
FVS500	500	10°	649	667	550	194	382	280	450	422	645	7	17,97
FVS525	525	10°	685	698	575	197	376	280	500	469	668	7	19,80
FVS600	600	10°	754	770	650	222	411	300	560	525	746	7	24,75
FVS630	630	10°	779	797	680	225	407	300	630	591	775	7	26,34



**MATERIAL:**

- Klaffluckor i kraftig HDPE (högdensitetspolyeten)
- Tätning i EPDM EN 681-1

**PÅ FÖRFRÅGAN:**
**STANDARDER:**

Tillverkade enligt klass 5-standard av DIN 19569-4 och BS7775.

## IBECO klaffluckor för tidvattenflöden

Nya förbättrade högkvalitativa klaffluckor tillverkade av HDPE. Spjällventilen fungerar som en backventil för att förhindra tillbakaflöde kopplat till floder, flodmynningar osv. Den är enkel att installera, korrosionsbeständig och har betydande förbättringar när det gäller täthetsgrad vid både lågt och högt tryck. Montageset ingår.

- Koextruderad tätning som gör installationen snabbare och enklare utan behov av ytterligare tejper eller tätningsmedel
- Pålitligt starkt material men ändå lätt
- Livslängd på upp till 50 år med regelbundet underhåll och lämplig inspektion.



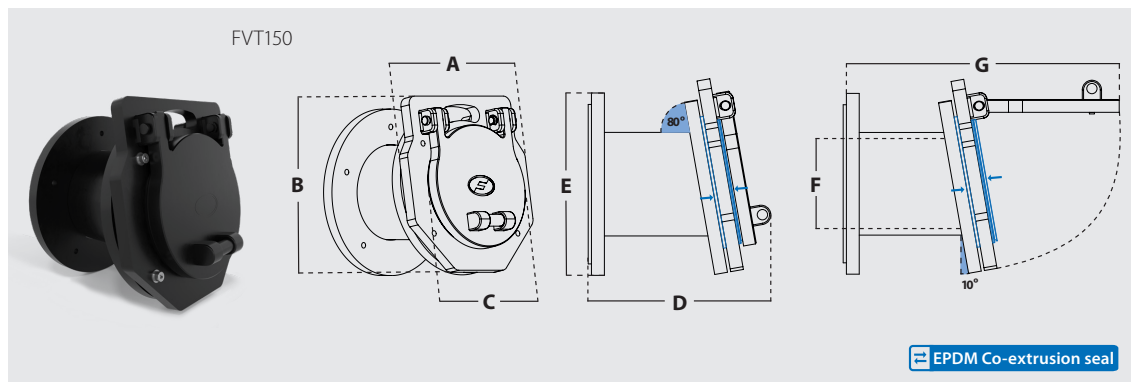
Art.nr.	DN	Lutning klaff	Antal bultar	Antal kemankare	A	B	C	D	E	F	G	Tryck mVp	Vikt kg
					mm	mm	mm	mm	mm	mm	mm		
FVT100	100	10°	4	4xM8	254	268	175	269	212	101	396	7	3,7
FVT150	150	10°	5	5xM8	282	300	210	277	282	147	426	7	4,3
FVT200	200	10°	5	5xM8	379	392	300	289	380	211	511	7	7,1
FVT225	225	10°	5	5xM8	414	426	330	294	412	234	543	7	8,3
FVT250	250	10°	6	6xM8	429	442	350	297	428	262	563	7	8,8
FVT300	300	10°	6	6xM8	499	517	400	301	500	299	625	7	11,7
FVT400	400	10°	8	8xM8	649	667	550	380	650	422	644	7	21,5
FVT500	500	10°	10	10xM8	754	770	650	410	752	525	745	7	28,9
FVT600	600	10°	10	10xM8	779	797	680	405	780	591	770	7	30,2



Handtag för installation och hantering



Koextruderad tätning



## Extra montageset till IBECO klaffluckor

Art.nr.	Benämning
FVMS-01	Bultar rostfritt stål A4 och kemankare 4 x M8
FVMS-02	Bultar rostfritt stål A4 och kemankare 5 x M8
FVMS-03	Bultar rostfritt stål A4 och kemankare 6 x M8
FVMS-04	Bultar rostfritt stål A4 och kemankare 8 x M8



FVMS-01

**MATERIAL:**

- Klaffluckor i kraftig HDPE (högdensitetspolyeten)
- Tätning i EPDM EN 681-1

**PÅ FÖRFRÅGAN:**

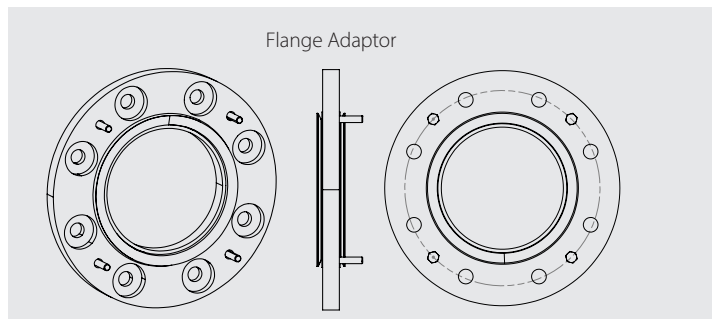
Andra dimensioner

## IBECO flänsadapter för klaffluckor

Flänsadapter för montering av klafflucka mot fläns.



Art.nr.	Fläns nr.	DN	Fläns
FVF100	FVFA100-1	100	PN10 /PN16
FVF125	FVFA125-1	125	PN10 /PN16
FVF150	FVFA150-1	150	PN10 /PN16
FVF200	FVFA200-1	200	PN10
	FVFA200-2	200	PN16
FVF250	FVFA250-1	250	PN10
	FVFA250-2	250	PN16
FVF300	FVFA300-1	300	PN10
	FVFA300-2	300	PN16
FVF350	FVFA350-1	350	PN10
	FVFA350-2	350	PN16
FVF400	FVFA400-1	400	PN10
	FVFA400-2	400	PN16
FVF450	FVFA450-1	450	PN10
	FVFA450-2	450	PN16
FVF500	FVFA500-1	500	PN10
	FVFA500-2	500	PN16
FVF600	FVFA600-1	600	PN10
	FVFA600-2	600	PN16



**STANDARDER:**

Tillverkade enligt klass 5-standard av DIN 19569-4 och BS7775.

### MATERIAL:

- Ram: Syrafast stål 1.4401
- Skjutlucka: HDPE 500
- Bakre platta: HDPE 500
- Förstärkningar: Syrafast stål 1.4401
- Ej stigande spindel: Syrafast stål 1.4401 TR25 x 5
- Spindelmutter: POM (självsmörjande)
- Bultar & Muttrar: Syrafast stål 1.4401
- Tätning: EPDM
- Uppfyller kraven enligt DIN EN-19569-4 samt BS 7775

### PÅ FÖRFRÅGAN:

- Andra dimensioner
- Anpassning för montage i brunn med välvd baksida

### TILLBEHÖR

Se nästa sida

## IBECO Slussluckor

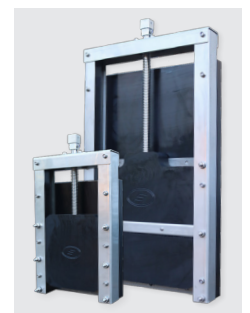
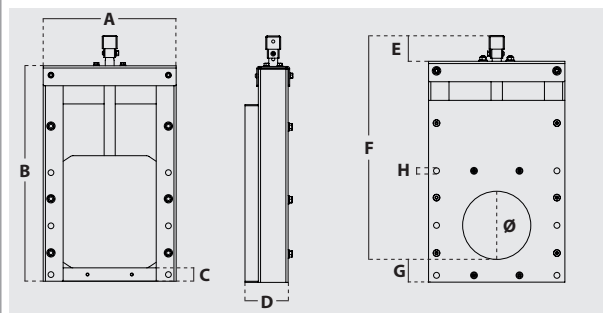
Dessa HDPE-slussluckor erbjuder en stark och lättinstallerad lösning för att reglera flödet av vatten och avloppsvatten. Slussluckan är dubbelsidigt tät.

Slussluckorna är permanenta vattenbarriärer som styr vattenflödet från ett område till ett annat och kan justeras manuellt för att uppnå önskat flöde. De används ofta i vattendrag, kraftverk, reningsverk, vid dränering och som översvämningsskydd.

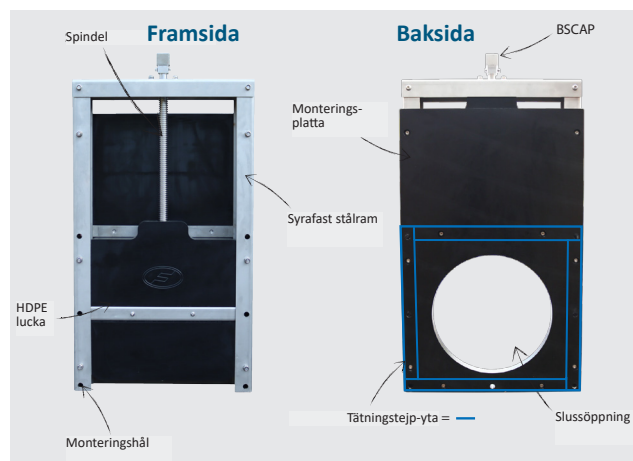
Slussluckorna levereras för montage mot betongvägg. Som standard är de utrustade med en nyckeltopp och en ickestigande spindel, som vrids medsols vid stängning.

Montageset ingår.

- Väggh monterade slussluckor med låg vikt
- Enkel och snabb installation- inget behov av bruk mellan ram och vägg
- Korrosionsbeständiga
- Robust konstruktion
- UV stabil
- Lite eller inget underhåll krävs- drivmekanismen är självsmörjande



Art. nr.	Diameter	A	B	C	D	E	F	G	H	Tryck	Vikt	Monterings-set
		mm	mm	mm	mm	mm	mm	mm	mm	mVp	kg	
PSL100	100	250	386	30	97	68,7	404,7	50	13	6	11,8	PSMS-01
PSL150	150	300	486	30	97	68,7	504,7	50	13	6	15,6	PSMS-01
PSL200	200	350	586	30	97	68,7	604,7	50	13	6	18,9	PSMS-01
PSL225	225	375	636	30	97	68,7	654,7	50	13	6	22,5	PSMS-01
PSL250	250	400	686	30	97	68,7	704,7	50	13	6	24,6	PSMS-01
PSL300	300	450	786	30	97	68,7	804,7	50	13	6	29,6	PSMS-02
PSL400	400	600	1123	30	97	68,7	1111,7	80	13	6	53,5	PSMS-03
PSL500	500	700	1323	30	97	68,7	1311,7	80	13	6	72,2	PSMS-03
PSL600	600	800	1523	30	97	68,7	1511,7	80	13	6	86,1	PSMS-03



### STANDARDS:

Tillverkad enligt klass 5-standard av DIN 19569-4 och BS 7775



## Tillbehör IBECO Slussluckor



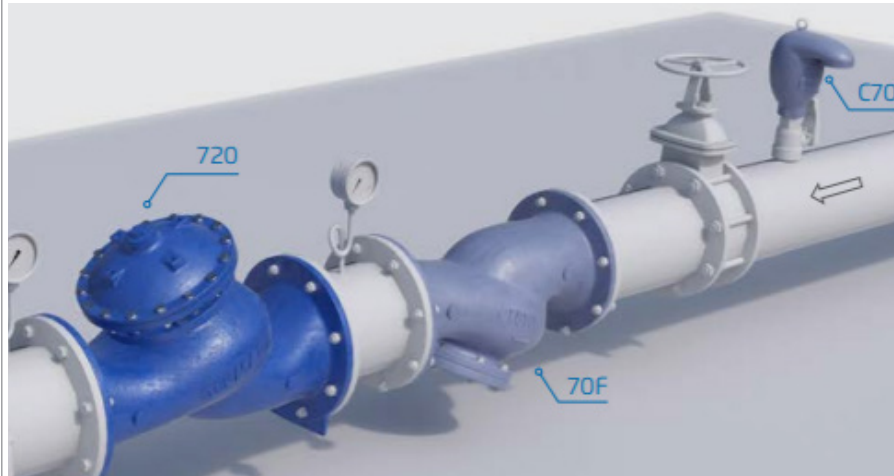
Art. nr.	Benämning	Vikt kg	
PSTK	T-nyckel	3,00	
PSGB	Spindelkonsol/väggfäste till slusslucka/spindelstång	0,52	
PSHW	Handratt	0,81	
PSES500	Teleskopisk spindelförlängare 500-750 mm	1,24	
PSES750	Teleskopisk spindelförlängare 750-1000 mm	1,62	
PSES1000	Teleskopisk spindelförlängare 1000-1500 mm	2,27	
PSES1500	Teleskopisk spindelförlängare 1500-2000 mm	3,00	
PSES2000	Teleskopisk spindelförlängare 2000-2500 mm	3,64	
PSES2500	Teleskopisk spindelförlängare 2500-3000 mm	4,10	
PSES3000	Teleskopisk spindelförlängare 3000-3500 mm	5,02	
PSES3500	Teleskopisk spindelförlängare 3500-4000 mm	6,05	
PSES4000	Teleskopisk spindelförlängare 4000-4500 mm	7,28	

## Extra montageset IBECO slussluckor

Art. nr.	Antal bultar	Bult dim.	Borrhål mm	Borrdjup mm	Åtdragningsmoment	
PSMS-01	7	M10	12	90	8Nm	
PSMS-02	7+2	M10	12	90	8Nm	
PSMS-03	10+2	M10	12	90	8Nm	

## BERMAD

### Bermad Automatiska avluftningsventiler



#### Uppfyllning av rörsystemet:

Under fyllningsprocessen av en rörledning tvingas hög luftström ut genom luftventilens kinetiska öppning. När vatten kommer in i ventilens kammare, förs flottören uppåt och stänger den kinetiska öppningen. Den unika aerodynamiska strukturen av ventilhuset och flottören säkrar att flottören inte kan stängas innan vattnet når ventilen.

#### Trycksatt rörsystem:

När rörsystemet är trycksatt och i drift, ackumuleras luft i den övre delen av luftventilen som presser vattnet nedåt i ventilen och göra tt flottören åker nedåt. Detta leder till att den automatiska tätningen öppnas och släpper ut den ackumulerade luften. När luften är utsläppt, stiger vattennivån och flottören så att den automatiska öppningen stängs.

#### Dränering av rörsystemet:

När en rörledning dräneras, skapas ett negativt tryck som orsakar att luft skjuter ner flottören. Den kinetiska öppningen förblir öppen och luft kommer in i ventilkammaren och förhindrar vakuumbildning i röret.

#### Tryckslagsäkring (Non-slam)

Tryckutjämningsventiler monteras på avluftarens utlopp. Vid tryckslag stänger den delvis ventilens utlopp. Vattenpelaren avtar tack vare motståndet av det stigande lufttrycket i ventilen. Dette används vanligtvis på pumpstationer och på bestämda ställen på en rörledning för att minimera tryckslag under rörfyllning eller strömavbrott på pumpstationen.

#### Backventil för enkelverkande funktion

Backventil för enkelverkande funktion är kontrollanordning monterad på ventilens utlopp som förhindrar luft in i ventilen.

# BERMAD

## Bermad automatiska avluftningsventiler A30

### För dricksvatten och havsvatten, PN16

**MATERIAL:**

- Glasfiberförstärkt nylon
- Flottör: Polypropylen
- Tätning: EPDM

**ARBETSTRYCK:**

0,1- 16 bar

**ARBETSTEMPERATUR:**

Max 60°C

BERMAD A30 är en högkvalitativ automatisk avluftningsventil för dricksvatten/havsvatten som möjliggör effektiv avluftning av trycksatta rörsystem.

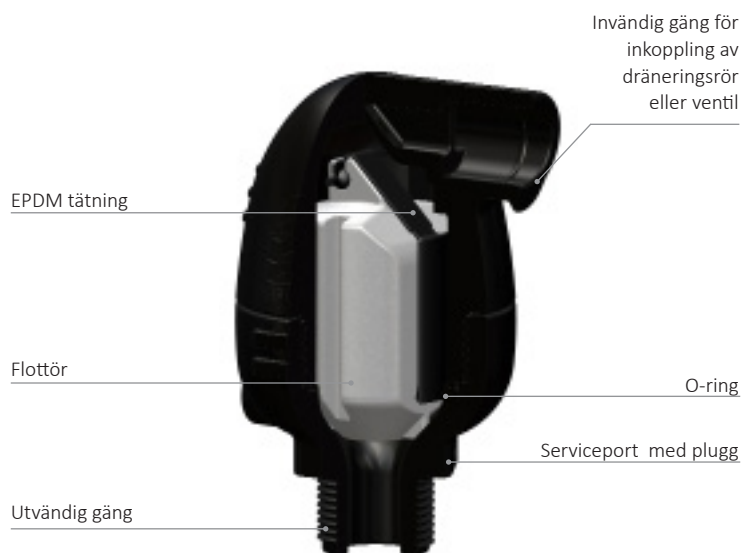
Med sin avancerade design ger denna ventil utmärkt skydd mot luftansamling med förbättrad tätning i låga tryckförhållanden.

Avluftningsventilerna har serviceport för enkel funktionskontroll.

- Klarar höga flödes hastigheter.
- Dynamisk tätning – förhindrar läckage under lågtrycksförhållanden (0,1 bar).
- Kompakt, enkel och pålitlig med helt korrosionsbeständiga delar
- Minimalt underhåll
- Lång livslängd



Art. nr.	RSK nr.	DN	Anslutning	Dimension utluftning Automatisk (mm <sup>2</sup> )	Tryck- klass	Bredd mm	Höjd mm	Vikt kg
A30-020	429 48 87	20	utv. R20	9.6	PN16	95	136	0,35
A30-025	429 48 88	25	utv. R25	9.6	PN16	95	136	0,35



**STANDARDS:**

- Tillverkad enligt EN-1074/4
- Fabriks- och kvalitetskontrollerad



# BERMAD

**MATERIAL:**

- Syrafast stål 1.4436
- Flottör: Polypropylen
- Tätning: EPDM

**ARBETSTRYCK:**

0,1- 16 bar

**ARBETSTEMPERATUR:**

1- 60°C

**PÅ FÖRFRÅGAN:**

Andra tryckklasser

## Bermad Automatiska avluftningsventiler A71

### För dricksvatten och havsvatten, PN16

BERMAD A71 är en högkvalitativ automatisk avluftningsventil för dricksvatten/havsvatten som möjliggör effektiv avluftning av trycksatta rörsystem.

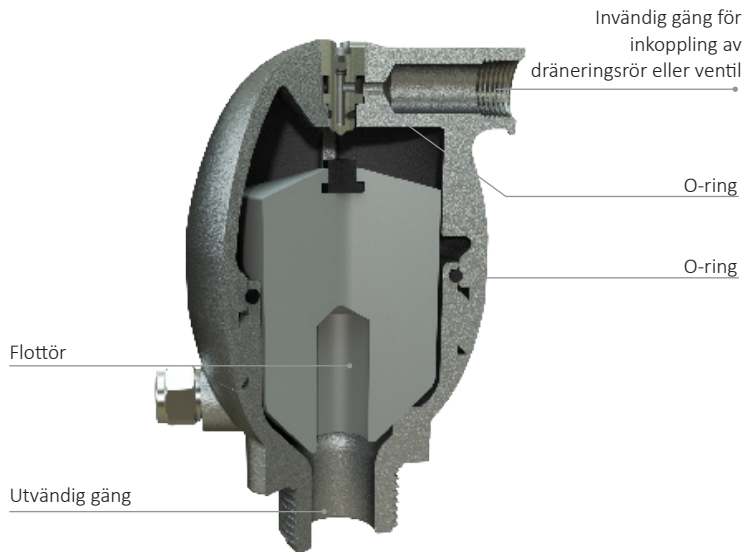
Med sin avancerade design ger denna ventil utmärkt skydd mot luftansamling med förbättrad tätning i låga tryckförhållanden.

Avluftningsventilerna har serviceport för enkel funktionskontroll.

- Dynamisk tätning- förhindrar läckage under låga tryck
- Kompakt, enkel och pålitlig med helt korrosionsbeständiga delar
- Minimalt underhåll
- Lång livslängd



Art. nr.	RSK nr.	DN	Anslutning	Dimension utluftning		Bredd mm	Höjd mm	Vikt kg
				Automatisk (mm <sup>2</sup> )				
				PN 16	PN 25			
A71-020	429 48 91	20	utv. R20	0,6	0,4	85,5	132	1,5
A71-025	429 48 92	25	utv. R25	0,6	0,4	85,5	132	1,5



**STANDARDS:**

- Tillverkad enligt EN-1074/4
- Fabriks- och kvalitetskontrollerad



# BERMAD

## MATERIAL:

- Glasfiberförstärkt nylon
- Flottör: Polypropylen, glasfiberförstärkt nylon
- Tätning: EPDM
- Fläns (DN50/80): glasfiberförstärkt nylon

## ARBETSTRYCK:

0,1- 16 bar

## ARBETSTEMPERATUR:

1- 60°C

## PÅ FÖRFRÅGAN:

- Tätning i Viton
- Non-slam, tryckutjämningsventil
- Backventil för enkelverkande funktion
- Förlängning av utlopp
- Snorkel med backventiler för att förhindra inläckage av smutsigt vatten

## Bermad Automatiska avluftsventiler C30

### För dricksvatten och havsvatten, dubbelverkande (utluftning och tilluftning), PN16

BERMAD C30 är en högkvalitativ dubbelverkande luftventil. Den evakuerar stora mängder luft under fyllning av rörledningar, möjliggör effektiv avluftning av trycksatta rörsystem, och möjliggör stort luftintag vid dränering av systemet.

Med den avancerade aerodynamiska designen ger denna dubbelverkande luftventil utmärkt skydd mot luftansamling och förhindrar vakuumbildning, med förbättrad tätning under lågtrycksförhållanden.

Avluftsventilerna har serviceport för enkel funktionskontroll.

- Rak flödeskropp med automatisk öppning med stor diameter – Hanterar stora luftmängder
- Aerodynamisk kinetisk flottör – Förhindrar för tidig stängning, utan att störa luftintag eller utsläpp.
- Dynamisk tätning – Förhindrar läckage under lågtrycksförhållanden (0,1 bar).
- Kompakt, enkel och pålitlig med helt korrosionsbeständiga delar; minimalt underhåll och ökad livslängd.



20, 25 mm      50 mm      flänsad, 50 mm

Art. nr.	RSK nr.	DN	Anslutning	Dimension utluftning			Tryck- klass	Bredd mm	Höjd mm	Vikt kg
				Kinetisk (mm)	Automatisk (mm <sup>2</sup> )	Tryck- klass				
C30-020	429 48 93	20	utv. R20	20,2	320	5,4	PN16	97	160	0,45
C30-025	429 48 94	25	utv. R25	20,2	320	5,4	PN16	97	160	0,45
C30-050	429 48 95	50	utv. R50	45,0	1590	12,2	PN16	143	230	1,30
C30-050-FL	429 48 96	50	fläns	45,0	1590	12,5	PN16	165	240	1,95
C30-080-FL	429 48 97	80	fläns	45,0	1590	12,2	PN16	200	240	2,25

### Tillval C30

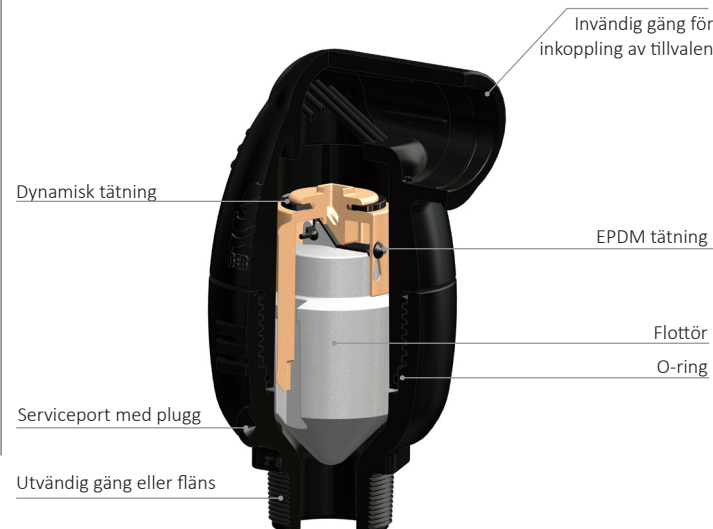
Art.nr	RSK nr.	
C30-50-SP	429 49 38	Non-slam adapter, tryckutjämningsventil
C30-50-IP	429 49 39	Backventil för enkelverkande funktion
C30-50-FL		Förlängning av utlopp

### Snorkel - dubbel backventil för avluftsventil

Art.nr	RSK nr.	
SSN-LUFT		Passar Bermad C30 2", dubbelverkande



Snorkel SSN-luft



### TILLVAL



Tryckutjämningsventil (C30-50-SP)



Backventil för enkelverkande funktion (C30-50-IP)



Förlängning med utlopp nedåt (C30-50-FL)

## STANDARDER:

- Tillverkad enligt EN-1074/4
- Fabriks- och kvalitetskontrollerad

# BERMAD

## MATERIAL:

- Segjärn
- Korrosionsskydd: Epoxy
- Flottör: polypropylene, glasfiberförstärkt nylon
- Tätning: EPDM

## ARBETSTRYCK:

0,1- 16 bar

## ARBETSTEMPERATUR:

1- 60°C

## PÅ FÖRFRÅGAN:

- Ventil tillverkad i syrafast stål eller brons
- Backventil för enkelverkade funktion
- Non-slam, tryckutjämningsventil
- Tryckklass: PN25, PN40

## Bermad Automatiska avluftningsventiler C75

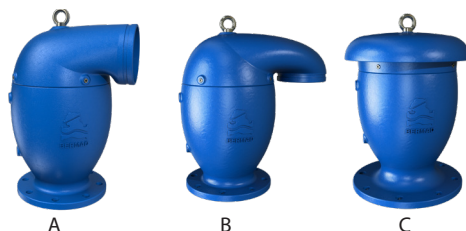
### För dricksvatten, dubbelverkande (utluftning och tilluftning), PN 16

BERMAD C70 är en högkvalitativ dubbelverkande luftventil. Den evakuerar stora mängder luft under fyllning av rörledningar, möjliggör effektiv avluftning av trycksatta rörsystem, och möjliggör stort luftintag vid dränering av systemet.

Med den avancerade aerodynamiska designen ger denna dubbelverkande luftventil utmärkt skydd mot luftansamling och förhindrar vakuumbildning, med förbättrad tätning under lågt tryck.

Avluftningsventilerna har serviceport för enkel funktionskontroll.

- Aerodynamisk kinetisk flottör – Förhindrar för tidig stängning, utan att störa luftintag eller utsläpp.
- Dynamisk tätning: Förhindrar läckage under lågt tryck (0,1 bar)
- Tre valfria uttag, A, B eller C
- Kompakt, enkel, robust och pålitlig
- Minimalt underhåll
- Lång livslängd



Art. nr.	RSK nr.	DN	Ansl.	Dimension utluftning			Bredd mm	Höjd mm	Vikt kg
				Kinetisk		Automatisk			
				(mm)	(mm <sup>2</sup> )	(mm <sup>2</sup> )			
C75-080-FL-B*	429 49 14	80	flänsad	50	1963	1,1	250	324	13
C75-100-FL-B*	429 49 15	100	flänsad	80	5027	2,5	329	372	19
C75-150-FL-B*	429 49 16	150	flänsad	100	7854	3,1	403	433	28
C75-200-FL-B*	429 49 17	200	flänsad	150	17671	9,1	537	600	66
C75-250-FL-B*	429 49 18	250	flänsad	200	31416	22,1	662	790	133
C75-300-FL-B*	429 49 19	300	flänsad	200	31416	22,1	692	810	143

\* Byt ut bokstav för A, eller C-modell

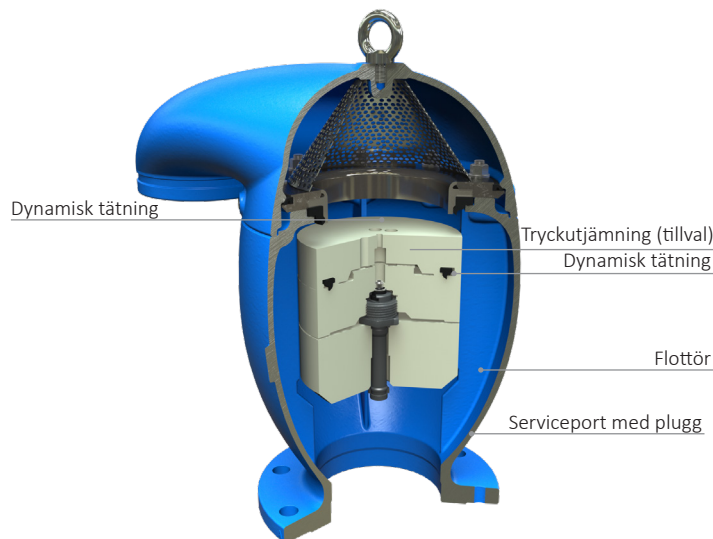
## Tillval C75

Art.nr	RSK nr.	
C70-SP		Non-slam, tryckutjämningsventil
C70-IP	429 49 39	Backventil för enkelverkade funktion

## STANDARDS:

- Tillverkad enligt EN-1074/4
- Fabriks- och kvalitetskontrollerad

## CERTIFIERINGAR:



# BERMAD

## MATERIAL:

- Glasfiberförstärkt nylon
- Övre flottör: Polypropylen, glasfiberförstärkt nylon
- Nedre flottör: polypropylen
- Flottörstång: Rostfritt stål 1.4436
- Tätning: EPDM

## ARBETSTRYCK:

0,05- 10 bar

## ARBETSTEMPERATUR:

Max 60°C

## PÅ FÖRFRÅGAN:

- Nedre flottör i rostfritt stål
- Non-slam, tryckutjämningsventil
- Backventil för enkelverkande funktion

## Bermad Automatiska avluftningsventiler C50-P

### För avloppsvatten och råvatten, dubbelverkande (utluftning och tilluftning), PN10

BERMAD C50-P är en högkvalitativ dubbelverkande luftventil för avloppsvatten och råvatten. Den evakuerar stora mängder luft under fyllning av rörledningar, möjliggör effektiv avluftning av trycksatta rörsystem, och möjliggör stort luftintag vid dränering av systemet.

Med den avancerade aerodynamiska designen ger denna dubbelverkande luftventil utmärkt skydd mot luftansamling och förhindrar vakuumbildning, med förbättrad tätning under lågtrycksförhållanden.

Avluftningsventilerna har serviceportar för enkel funktionskontroll.

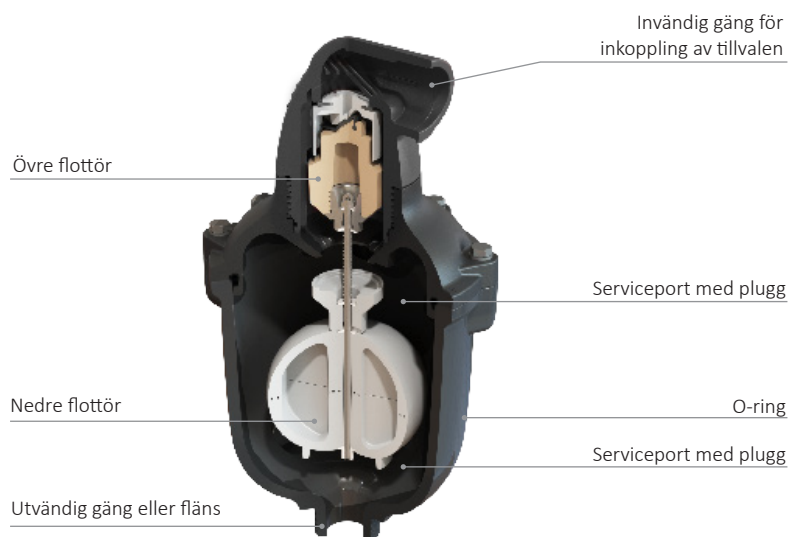
- Aerodynamisk kinetisk flottör – Förhindrar för tidig stängning, utan att störa luftintag eller utsläpp.
- Dynamisk tätning: Förhindrar läckage under lågt tryck (0,05 bar)
- Kompakt, enkel, robust och pålitlig
- Två serviceportar: Möjliggör bakspolning och dränering samt funktionskontroll
- Minimalt underhåll
- Lång livslängd



Art. nr.	RSK nr.	DN	Anslutning	Dimension utluftning			Bredd mm	Höjd mm	Vikt kg
				Kinetisk (mm)	Automatisk (mm <sup>2</sup> )	Automatisk (mm <sup>2</sup> )			
C50P-050	429 49 26	50	utv. R50	45	1590	12,2	230	458	5,8
C50P-050-FL	429 49 27	50	flänsad	45	1590	12,2	230	478	6,4
C50P-080-FL	429 49 28	80	flänsad	45	1590	12,2	230	478	6,7
C50P-100-FL	429 49 29	100	flänsad	45	1590	12,2	230	478	7,0

## Tillval C50

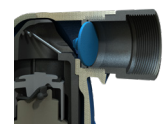
Art.nr	RSK nr.	
C30-50-SP	429 49 38	Non-slam adapter, tryckutjämningsventil
C30-50-IP	429 49 39	Backventil för enkelverkande funktion
C30-50-FL		Förlängning av utlopp



## TILLVAL



Tryckutjämningsventil (C30-50-SP)



Backventil för enkelverkande funktion (C30-50-IP)



Förlängning med utlopp nedåt (C30-50-FL)

## STANDARDS:

- Tillverkad enligt EN-1074/4
- Fabriks- och kvalitetskontrollerad

# BERMAD

## MATERIAL:

- **MODELL:**
  - C50-G: Rostfritt stål 316 med hals och lock i glasfiberförstärkt nylon
  - C50-N: Rostfritt stål 316
- Övre flottör: PP, glasfiberförstärkt nylon
- Nedre flottör: PP, tillval rostfritt stål 316
- Flottörstång: Rostfritt stål 316
- Tätning: EPDM, NBR

## ARBETSTRYCK:

0,05- 10 bar

## ARBETSTEMPERATUR:

Max 60°C

## PÅ FÖRFRÅGAN:

- Tätning i Viton
- Non-slam, tryckutjämningsventil
- Backventil för enkelverkande funktion

## Bermad Automatiska avluftningsventiler C50-G, C50-N

För avloppsvatten och råvatten, dubbelverkande (utluftning och tilluftning), PN10

BERMAD C50-P är en högkvalitativ dubbelverkande luftventil för avloppsvatten och råvatten. Den evakuerar stora mängder luft under fyllning av rörledningar, möjliggör effektiv avluftning av trycksatta rörsystem, och möjliggör stort luftintag vid dränering av systemet.

Med den avancerade aerodynamiska designen ger denna dubbelverkande luftventil utmärkt skydd mot luftansamling och förhindrar vakuumbildning, med förbättrad tätning under lågtrycksförhållanden.

Avluftningsventilerna har serviceportar för enkel funktionskontroll.

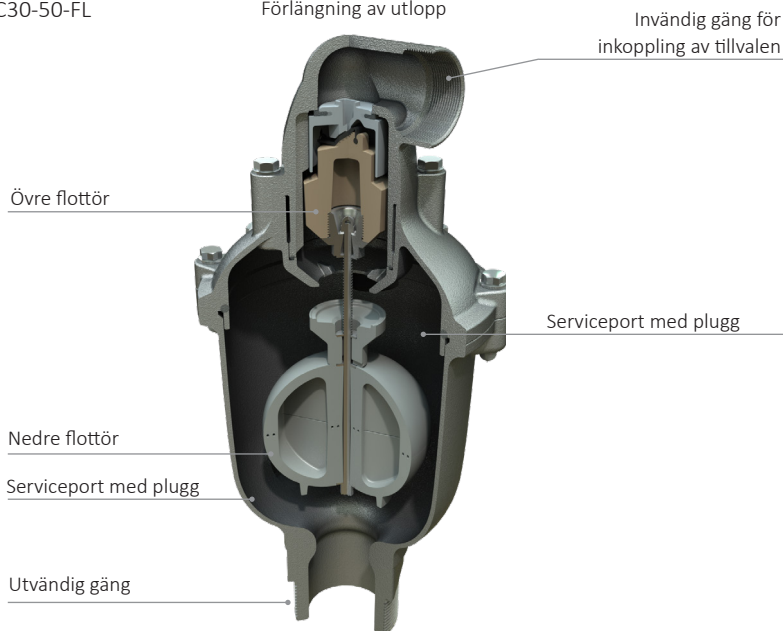
- Aerodynamisk kinetisk flottör – Förhindrar för tidig stängning, utan att störa luftintag eller utsläpp.
- Dynamisk tätning: Förhindrar läckage under lågt tryck (0,05 bar)
- Kompakt, enkel, robust och pålitlig
- Två serviceportar: Möjliggör bakspolning och dränering samt funktionskontroll
- Minimalt underhåll
- Lång livslängd



Art. nr.	RSK nr.	DN	Anslutning	Dimension Utluftning			Bredd mm	Höjd mm	Vikt kg
				Kinetisk (mm)	Automatisk (mm <sup>2</sup> )	Automatisk (mm <sup>2</sup> )			
C50G-050	429 49 30	50	utv. R50	45	1590	12,2	349	489	10,6
C50G-050-FL	429 49 31	50	flänsad	45	1590	12,2	349	486	13,2
C50G-080-FL	429 49 32	80	flänsad	45	1590	12,2	349	501	16,2
C50G-100-FL	429 49 33	100	flänsad	45	1590	12,2	349	501	18,7
C50N-050	429 49 34	50	utv. R50	45	1590	12,2	296	489	16,8
C50N-050-FL	429 49 35	50	flänsad	45	1590	12,2	296	492	18,9
C50N-080-FL	429 49 36	80	flänsad	45	1590	12,2	349	504	21,9
C50N-100-FL	429 49 37	100	flänsad	45	1590	12,2	296	504	22,9

## Tillval C50

Art.nr	RSK nr.	
C30-50-SP	429 49 38	Non-slam adapter, tryckutjämningsventil
C30-50-IP	429 49 39	Backventil för enkelverkande funktion
C30-50-FL		Förlängning av utlopp



## TILLVAL



Tryckutjämningsventil (C30-50-SP)



Backventil för enkelverkande funktion (C30-50-IP)



Förlängning med utlopp nedåt (C30-50-FL)

## STANDARDER:

- Tillverkad enligt EN-1074/4
- Fabriks- och kvalitetskontrollerad

# BERMAD

## MATERIAL:

- Glasfiberförstärkt nylon
- Övre flottör: Polypropylen, glasfiberförstärkt nylon
- Nedre flottör: polypropylen
- Flottörstång: Rostfritt stål 1.4436
- Tätning: EPDM

## ARBETSTRYCK:

0,05- 10 bar

## ARBETSTEMPERATUR:

Max 60°C

## PÅ FÖRFRÅGAN:

- Nedre flottör i rostfritt stål
- Non-slam, tryckutjämningsventil
- Backventil för enkelverkande funktion
- 90° böj

## Bermad Automatiska avluftsventiler C80

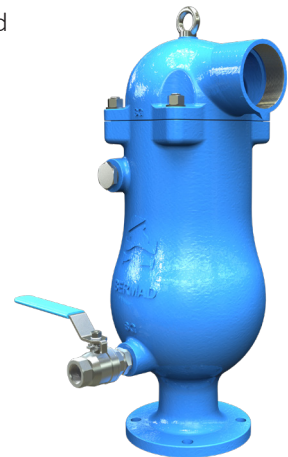
### För avloppsvatten och råvatten, dubbelverkande (utluftning och tilluftning)

BERMAD C50-P är en högkvalitativ dubbelverkande luftventil för avloppsvatten och råvatten. Den evakuerar stora mängder luft under fyllning av rörledningar, möjliggör effektiv avluftning av trycksatta rörsystem, och möjliggör stort luftintag vid dränering av systemet.

Med den avancerade aerodynamiska designen ger denna dubbelverkande luftventil utmärkt skydd mot luftansamling och förhindrar vakuumbildning, med förbättrad tätning under lågtrycksförhållanden.

Avluftsventilerna har serviceportar för enkel funktionskontroll.

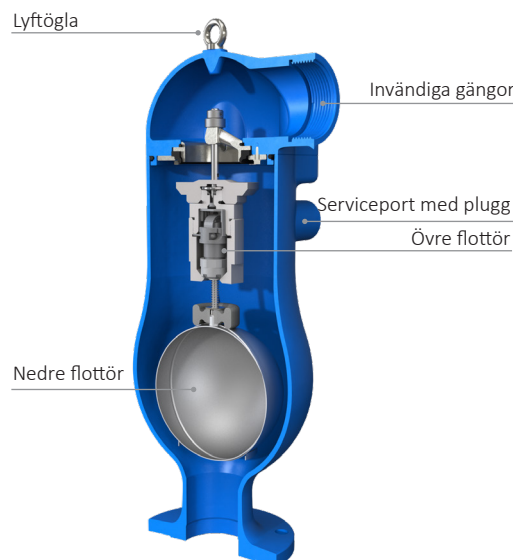
- Aerodynamisk kinetisk flottör – Förhindrar för tidig stängning, utan att störa luftintag eller utsläpp.
- Dynamisk tätning: Förhindrar läckage under lågt tryck (0,05 bar)
- Kompakt, enkel, robust och pålitlig
- Två serviceportar: Möjliggör bakspolning och dränering samt funktionskontroll
- Minimalt underhåll
- Lång livslängd



Art. nr.	RSK nr.	DN	Anslutning	Dimension utluftning			Bredd mm	Höjd mm	Vikt kg
				Kinetisk		Automatisk			
				(mm)	(mm <sup>2</sup> )	(mm <sup>2</sup> )			
C80-080		80	flänsad	80	5,027	18,5	335	615	27,4
C80-100		100	flänsad	80	5,027	18,5	335	618	28,9

## Tillval C80

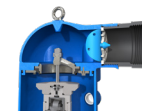
Art.nr	RSK nr.	
C80-SP		Non-slam adapter, tryckutjämningsventil
C80-IP		Backventil för enkelverkande funktion
C80-B		90° böj



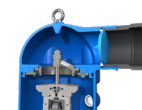
## TILLVAL



Med 90 graders böj (C80-B)



Överspänningsskydd (C80-SP)



Backventil för enkelverkande funktion (C80-IP)

## STANDARDER:

- Tillverkad enligt EN-1074/4
- Fabriks- och kvalitetskontrollerad

# BERMAD

## TEKNISKA DATA:

- Säte: Y-design
- Tryckklass: PN10, PN16 och PN25
- Anslutning: Flänsar
- Kägeltyper: Disk, V-port, kavitationsskydd
- Arbetstemperatur: 60°C för applikationer i kallvatten (högre arbetstemperaturer på förfrågan)

## STANDARDMATERIAL:

- Kropp och aktuator: Segjärn  
Bultar, muttrar och brickor: Rostfritt stål
- Invändiga delar: Rostfritt stål, brons och epoxy-belagt stål
- Membran: Armerat syntetiskt gummi
- Tätningar: Syntetiskt gummi
- Korrosionsskydd: Epoxy

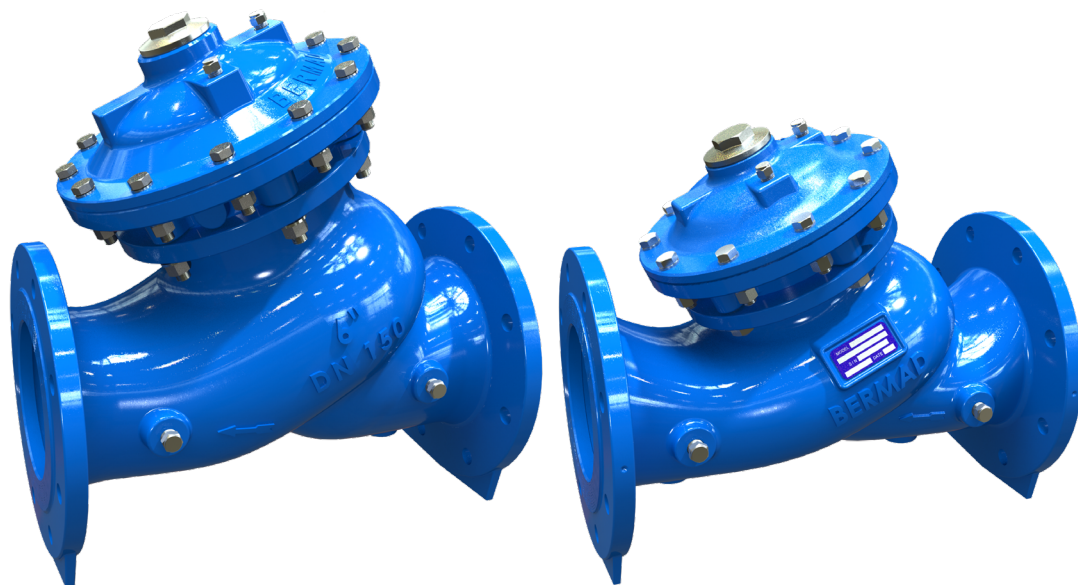
## Bermad kontrollventiler 700 Sigma EN/ES

BERMAD 700 SIGMA EN/ES-serien är hydrauliskt manövrerade kontrollventiler, med högt kavitationsmotstånd samt utmärkt flödeskapacitet. De hydrauliska delarna kan demonteras från kroppen som en separat enhet vilket underlättar service. Ventilernas sätesdesign medgör en obehindrad flödesväg och ger bra kapacitet för applikationer med högt differensstryck, med minimalt buller och vibrationer.

700 SIGMA EN – Ventil med fullt genomlopp och hög flödeskapacitet.

700 SIGMA ES- Ventil med reducerat genomlopp

- Dubbelkammardesign
  - Aktuatorn kan demonteras som en enhet
  - Enkelt att på plats bygga om till enkel- eller dubbel kammardesign
- Snedställt säte i Y-design. Vattnet har lättare väg genom ventilen
- Kontrollventilerna fungerar hydrauliskt utan extern strömkälla
- Dubbla manometrar ingår som standard
- Stort utbud av tillbehör och funktioner, t.ex:
  - En- eller tvåvägs flödesriktning
  - V-port
  - Kavitationsskydd
  - Visuell lägesindikator
  - Gränslägen



## Mått och vikt

### 700 Sigma EN

DN	Längd mm	Bredd mm	Höjd mm	Vikt kg
40	230	155	234	12
50	230	165	246	14
65	290	180	290	20
80	310	210	252	28
100	350	255	318	47
150	480	320	514	96
200	600	400	618	158
250	730	480	725	256
300	850	570	881	403
400	1100	815	1171	974

### 700 Sigma ES

DN	Längd mm	Bredd mm	Höjd mm	Vikt kg
65	290	190	242	18
80	310	210	252	22
100	350	255	318	38
150	480	320	411	78
200	600	380	506	125
250	730	450	600	198
300	850	540	721	306
350	980	585	909	457
400	1100	660	943	515
450	1200	815	1195	1024
500	1250	815	1220	1085
600	1450	920	1240	1290

## STANDARDSER:

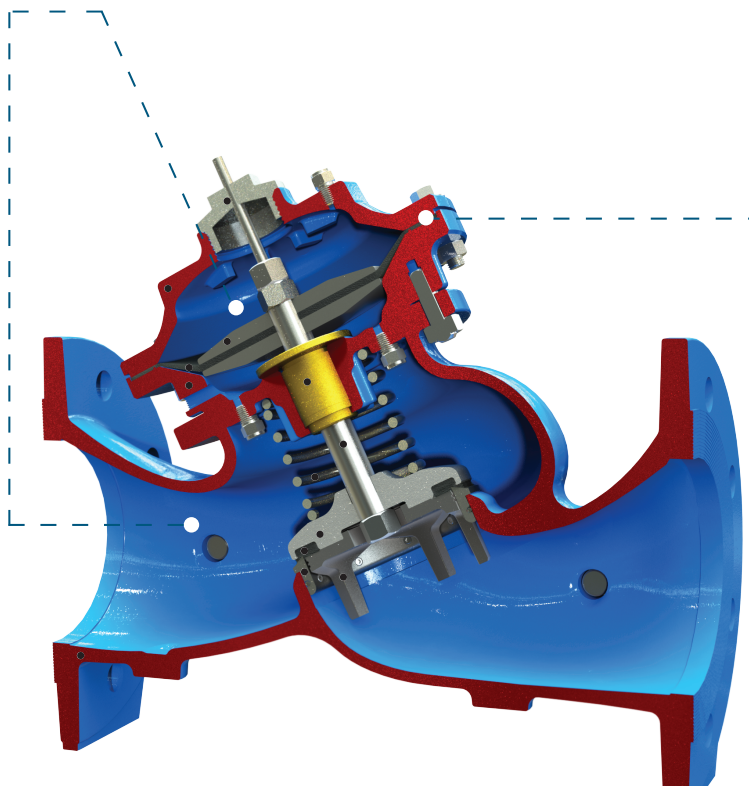
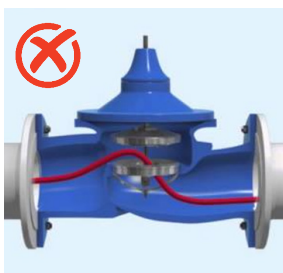


# BERMAD

## Bermad kontrollventiler 700 Sigma EN/ES

### Snedställt säte

Vattnet har lättare väg genom ventilen med sin Y-design

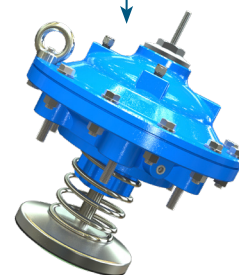


### Komplett akuator

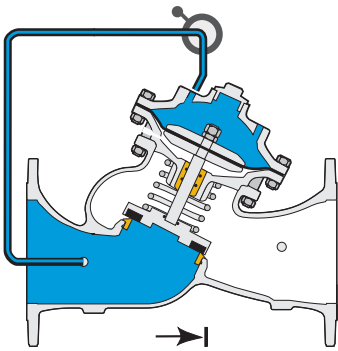
Kan lätt tas av ventilen - service och underhåll kan göras på verkstad eller i bilen.



Genom att lossa 4-6 skruvar, beroende på dimension monterar man enkelt bort aktuatoren.

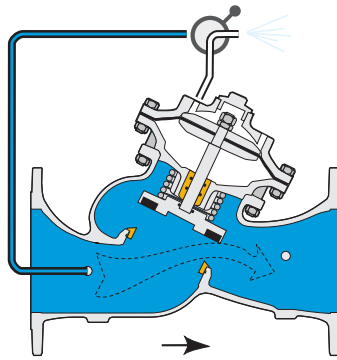


### Öppning och stängning



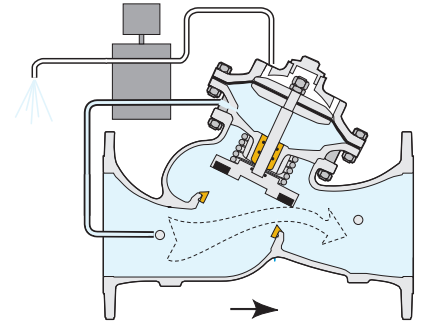
#### STÄNGT LÄGE

Vattentrycket överförs till den övre kontrollkammaren på ventilen och tillhandahåller stor kraft som för ventilen mot stängt läge och ger dropptät stängning.



#### ÖPPET LÄGE

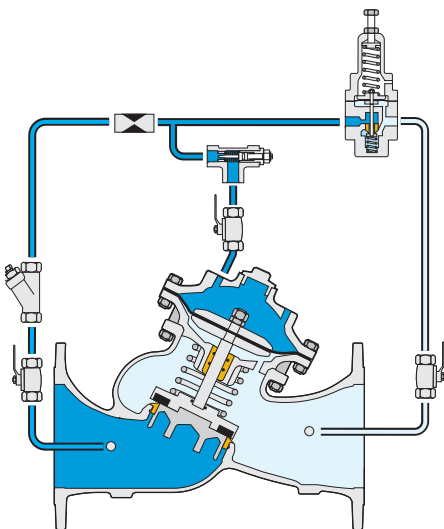
Genom att släppa trycket från den övre kontrollkammaren kommer vattentrycket som verkar på tätningdelen att flytta ventilen till öppet läge.



#### ÖPPET LÄGE MED EXTRA KRAFT

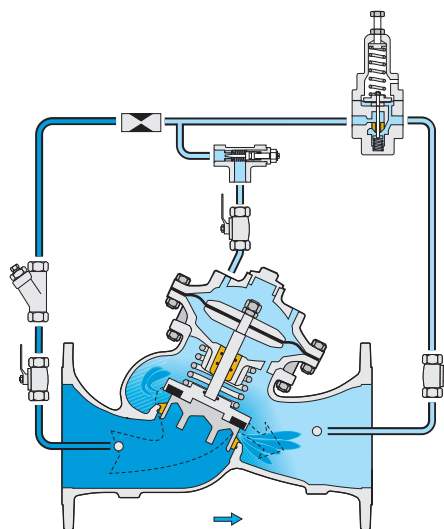
Ledningstrycket överförs till den nedre kontrollkammaren medan trycket i den övre kammaren är ventilerat. Det här, tillsammans med vattentrycket som verkar på tätningdelen, ger en kraft som tvingar ventilen till öppet läge.

### Tryckreduktion



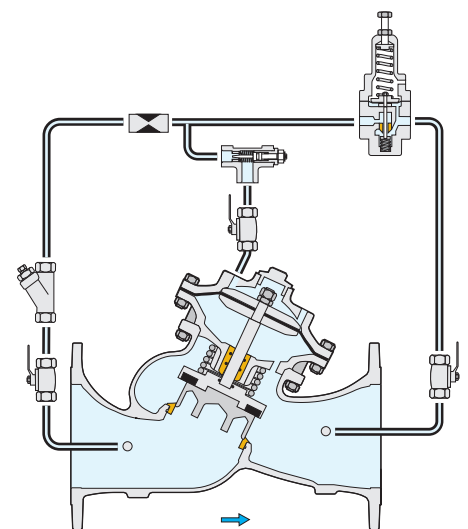
#### STÄNGT LÄGE

Den stängda justerbara pilotventilen håller tillbaka vattentrycket i den övre kontrollkammaren. Detta ger en stängningskraft som flyttar ventilen till helt stängt läge med dropptät stängning.



#### REGLERING

Pilotventilen känner av förändringar i vattentryck nedströms och öppnar eller stryker i enlighet med förändringarna. Den styr trycket i den övre kontrollkammaren och får huvudventilen att justera till ett mellanläge så att utloppstrycket hålls vid inställt värde.



#### ÖPPET LÄGE

Den öppna pilotventilen släpper ut trycket från den övre kontrollkammaren. Vattentrycket som både fungerar i den nedre kontrollkammaren och på tätningdelen, flyttar ventilen i öppet läge.

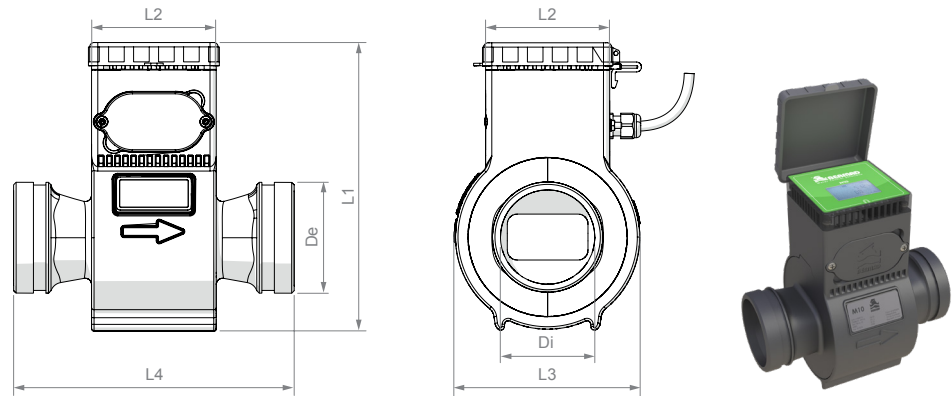
**MATERIAL:**

- Komposit

**STANDARDS:**

- 2014/53/EU
- 2014/30/EU- EN 61326-1:2013 (EMC)
- 2014/65/EU
- EN IEC 60529
- OIML R49-1:2013
- European directive 2014/32/EU (MID)

## Flödesmätare IR-M10



Art.nr.	DN	De	L1	L2	L3	L4
FMIR050	50	60,3	230	100	150	200
FMIR080	80	88,63	230	100	150	225
FMIR0100	100	114,3	230	100	150	250
FMIR0150	150	168,3	300	100	210	300

<b>Structure</b>	Integral Flow meter	
<b>Nominal Pressure</b>	16 bar	
<b>Process Connection</b>	Victaulic OGS	
<b>Fluid Conductivity</b>	> 20 µS/cm	
<b>Process Temperature Range</b>	0 ÷ 80 °C (32 ÷ 176 °F)	
<b>Materials in contact with water</b>	Flow tube: Glass fibre reinforced plastic Electrodes: AISI316L	
<b>Power supply</b>	Battery Powered: 3.6 V Lithium Battery Mains Powered: 12Vdc (10.8 ÷ 13.2V), max 100mA	
<b>Consumption</b>	0,25W±1W (Mains powered)	
<b>Outputs</b>	2 passive outputs (1 programmable), SSR Type (dry contact), galvanically insulated Max. load +/- 35VDC, 100 mA protected against short circuits, minimum pulse duration 5ms. RS458 2 wire /half-duplex	
<b>Communication</b>	Modbus RTU Slave, Bluetooth	
<b>Display</b>	LCD Segment display, with dedicated status icons, 8+6 digits	
<b>User Interfaces</b>	Magnetic reed, Bluetooth Mobile App, Euromag Link Software	
<b>Process memory</b>	100,000 data lines Programmable frequency 1 ÷ 120 minutes (15 minutes factory standard)	
<b>Metrological certificate</b>	OIML R49-1:2013 / MID 2014/32/EU- Class 2 (if requested)	
<b>Temperature range</b>	Ambient: -20 ÷ 60 °C (-4 ÷ +140 °F) Process: 0 ÷ 80 °C (32 ÷ 176 °F) Storage: -40 ÷ 70 °C (-40 ÷ +158 °F)	
<b>Technical units</b>	m, m3, l, ML, ft3, gal	
<b>Totalizers</b>	5 (2 Positive, 2 Negative, 1 Net)	
<b>Alarms and status icons</b>	Status icons displayed and alarms recorded in the data logger	
<b>Self diagnostic</b>	Excitation failure Bluetooth communication error Excessive ambient temperature Empty pipe Wet electronic board Measurement error Low battery level / Mains voltage out of range Software/memory malfunction Pulses overlapping Mains power interruption	
<b>Software for communication and programming</b>	Bluetooth Mobile App- Mag-Net Euromag Link Software (through Bluetooth dongle, or RS485 interface)	
<b>Data Protection</b>	Customizable password protection EEPROM Memory with safe data storage management	

**Flödesmätare 2200EL**

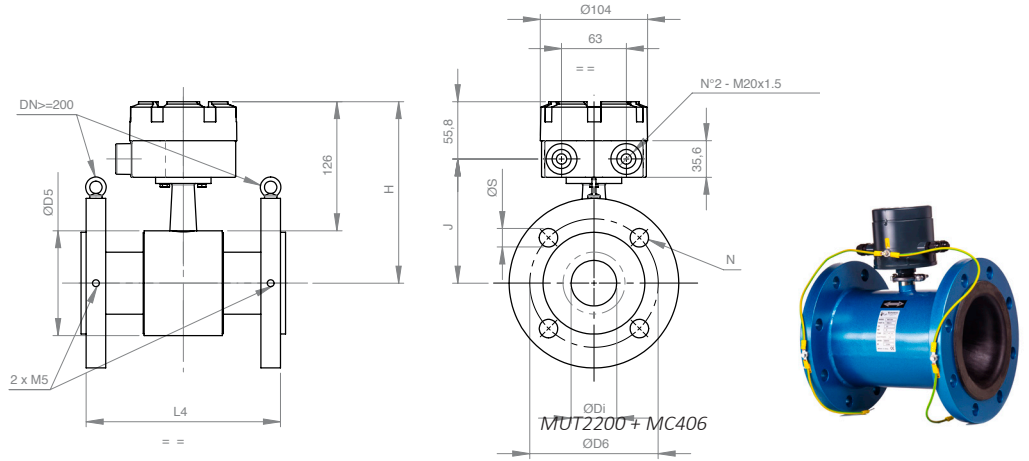
Fritt genomlopp

**PÅ FÖRFRÅGAN:**

- Andra tryckklasser

**STANDARDS:**

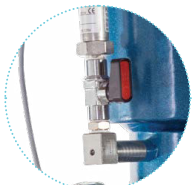
- 2014/35/EU- EN 61010-1:2013 (LVD) Alerts about leakages, low flow rates, high flow rates and other irregular patterns
- 2014/30/EU- EN 61326-1:2013 (EMC)
- OIML R49-1:2013
- European directive 2014/32/EU (MID)
- 2014/34/UE- IEC 60079-0, IEC 60079-18 (ATEX-IECEx) Separate version
- EN ISO 15609-1 and EN ISO 15614-1
- UNI EN ISO 12944-2, painting for C4 class environments (on request)
- PTFE conform to the norms WRAS, FDA, DPR 777/82 e DM 21/09/773
- Ebonite conform to the norms WRAS, FDA e DM174



Art.nr.	DN	D5	L4	J	Di	D6	N	S	H
<b>PN10</b>									
FMFGL015-10	15	84	200(+0/-3)	112,2	11,3	65	4	14	168
FMFGL020-10	20	84	200(+0/-3)	112,2	16,9	75	4	14	168
FMFGL025-10	25	74	200(+0/-3)	107,2	23,7	85	4	14	163
FMFGL032-10	32	83	200(+0/-3)	111,7	31,8	100	4	18	167,5
FMFGL040-10	40	88	200(+0/-3)	114,2	37,3	110	4	18	170
FMFGL050-10	50	102	200(+0/-3)	121,2	47,3	125	4	18	177
FMFGL065-10	65	114	200(+0/-3)	127,2	63,1	145	4	18	183
FMFGL080-10	80	127	200(+0/-3)	133,7	74,9	160	4	18	189,5
FMFGL100-10	100	161	250(+0/-3)	150,7	97	180	8	18	206,5
FMFGL125-10	125	187	250(+0/-3)	163,7	122	210	8	18	219,5
FMFGL150-10	150	210	300(+0/-3)	175,2	148	240	8	22	231
FMFGL200-10	200	261	350(+0/-3)	200,7	195	295	8	22	256,5
FMFGL250-10	250	319	450(+0/-3)	229,7	245	350	12	22	285,5
FMFGL300-10	300	371	500(+0/-3)	255,7	296	400	12	22	311,5
FMFGL350-10	350	404	550(+0/-3)	272,2	325,6	460	16	22	328
FMFGL400-10	400	455	600(+0/-3)	297,7	374,4	515	16	25	353,5



MUT2200EL - MC608A



Integrated pressure sensor



MUT2200EL - MC608B - GSM - Pressure



MUT2200EL - PTFE liner



# BERMAD

## Flödesmätare 2300

Reducerat genomlopp

### ARBETSTEMPERATUR:

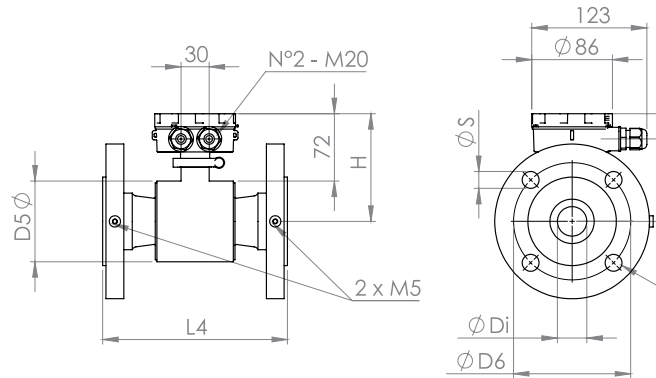
- 40°C / +80°C

### PÅ FÖRFRÅGAN:

- Andra tryckklasser

### STANDARDS:

- 2014/35/EU- EN 61010-1:2013 (LVD)
- 2014/30/EU- EN 61326-1:2013 (EMC)
- OIML R49-1:2013
- European directive 2014/32/EU (MID)
- 2014/34/UE- IEC 60079-0, IEC 60079-
- 18 (ATEX- IECEx) Separate version
- EN ISO 15609-1 and EN ISO 15614-1
- UNI EN ISO 12944-2, painting for C4 class environments (on request)
- Ebonite conform to the norms WRAS, FDA e DM174



MUT2300 + MC406

Art.nr.	DN	Tryckklass	D5	L4	J	Di	D6	N	S	H
FMRGL015	50	PN 10/16	85	200(+0/-3)	87,35	30,4	125	4	18	114,5
FMRGL015	65	PN 10/16	85	200(+0/-3)	87,35	34,3	145	4	18	114,5
FMRGL015	80	PN 10/16	103	200(+0/-3)	96,35	46,3	160	4	18	123,5
FMRGL015	100	PN 10/16	118	250(+0/-3)	103,85	62,1	180	8	18	131
FMRGL015	125	PN 10/16	172	250(+0/-3)	130,85	74,9	210	8	18	158
FMRGL015	150	PN 10/16	163	300(+0/-3)	126,35	100	240	8	22	153,5
FMRGL015	200	PN 10	255	350(+0/-3)	172,35	154,3	295	8	22	199,5
FMRGL015	250	PN 10	312	450(+0/-3)	200,85	205	350	12	22	228
FMRGL015	300	PN 10	375	500(+0/-3)	232,35	259	400	12	22	259,5



MUT2300 - MC406  
VERTICAL



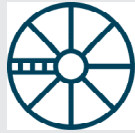
MUT2300 - MC406  
VERTICAL



MUT2300 - MC608A



Uniwater



Treatment



Flow



Solutions



**IBECO**  
Uniwater

Din helhetsleverantör av  
VA/VVS-produkter

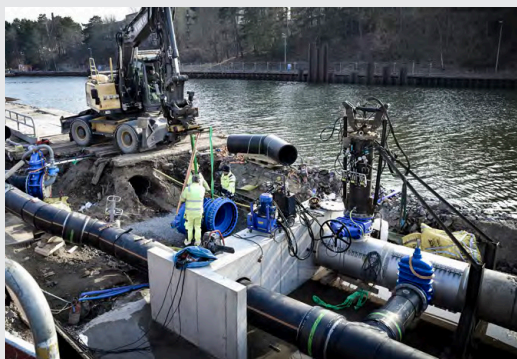
[www.ibeco.se](http://www.ibeco.se) 010-206 91 00  
[info@ibeco.se](mailto:info@ibeco.se)



**ABAT**  
Uniwater

Aluminium- och rostfria  
luckor för vatten- och  
avloppsverk, m.m.

[www.abat.se](http://www.abat.se) 019-14 01 70  
[info@abat.se](mailto:info@abat.se)



**PROCO SERVICES**  
Uniwater

Anbörning och blockering  
på trycksatta rörsystem

[www.proco.se](http://www.proco.se) 08-734 05 80  
[info@proco.se](mailto:info@proco.se)