

MATERIAL:

Neopren

ALTERNATIV:

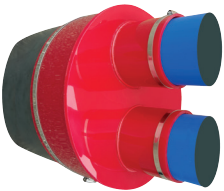
- Stängd
- Öppen

TIPS!

- Skyddsmanschetterna anpassas för att passa varje applikation
- I applikationer där en absolut vattentät lösning krävs, kontakta IBECO

PÅ FÖRFRÅGAN:

Andra modeller



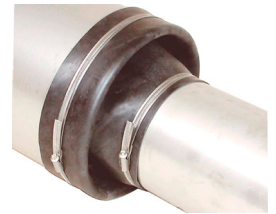
IBECO skyddsmanschetter

IBECO skyddsmanschetter används med fördel som övergång mellan skyddsror och mediarör. Vi anpassar manschetterna efter kundens behov. Detta gör att vi alltid kan leverera en manschett som passar. Skyddsmanschetterna klarar stora skillnader i ytterdiametrar, till exempel är 875 mm ner till 350 mm inga problem.

IBECO skyddsmanschetter finns i två versioner, Typ-C som monteras på skyddsroret innan montage och Typ-CO som kan monteras i efterhand då rören är på plats. Typ-CO limmas ihop av kunden och vi tillhandahåller naturligtvis lim och pensel anpassade för detta ändamål.

Observera att denna typ av öppen (CO) skyddsmanschett rekommenderas i fall där man vill förhindra att schaktmassor kommer in i ledningen.

- Anpassas efter specifik dimension
- Tillverkas av neoprene
- Finns som öppen modell (Typ-CO) som kan eftermonteras på röret



Art. nr.	Spännvidd mm	Material	Beskrivning
Typ-CO	Enligt rör YD	Neopren	Öppen
Typ-C	Enligt rör YD	Neopren	Stängd

IBECO stängd manschett typ C



Art. nr.	RSK nr.	För skyddsror mm	För mediarör mm	Beskrivning
IP-C-135-110x020	247 09 29	135- 110	110- 20	Stängd
IP-C-215-165x020	247 09 30	215- 165	165- 20	Stängd
IP-C-320-270x063	247 09 31	320- 270	270- 63	Stängd
IP-C-402-350x080	247 09 32	402- 350	350- 80	Stängd
IP-C-610-508x160	247 09 33	610- 508	508- 160	Stängd
IP-C-810-710x273	247 09 34	810- 710	710- 273	Stängd