

MATERIAL

- Fern-Flex™
- Tätning: neopren 6mm, 50 shore
- Monteringsband och stödplåt: syrafast stål EN 1.4436

ARBETSTEMPERATUR:

Max arbetstemperatur: 50°C

MAX TRYCK:

0,5 bar

Ferri-co sadelgrenrör

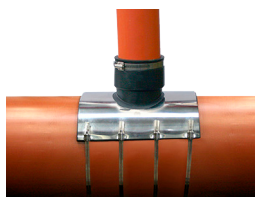
Ferri-co sadelgrenrör kan monteras på alla typer av släta rör oavsett godstjocklek så som till exempel PVC, PE, stål, gjutjärn/segjärn, betong, eternit, glasfiber eller lerrör.



Ferri-co flexibla 45° sadelgrenrör

Med stödplåt för tryck upp till 0,5 bar

Art. nr.	RSK nr.	För rör YD mm	Avstick mm	Hylsa mm	
TA11045	310 95 73	160- 400	110	8	
TA16045	310 95 74	200- 400	160	8	
TA20045	310 96 19	300- 600	200	8	



Ferri-co flexibla 90° sadelgrenrör

Med stödplåt för tryck upp till 0,5 bar

Art. nr.	RSK nr.	För rör YD mm	Avstick mm		
TA11090	310 96 36	160- 400	110		
TA16090	310 96 37	200- 400	160		



Förlängningsband

MATERIAL

Syrafast stål EN 1.4436

Art. nr.	RSK nr.	Längd mm	Beskrivning
TA45BAND	310 96 33	900	Ökar YD med 285 mm



MATERIAL

- Fern-Flex™
- Tätning: neopren
- Monteringsband och stödplåt: syrafast stål EN 1.4436

Fernco flexibla 45° sadelgrenrör

Art. nr.	RSK nr.	För rör YD mm	Avstick mm	
Sad45x110	310 95 42	150- 380	110	
Sad45x160	310 95 44	200- 380	160	

Förlängningsband



Art. nr.	RSK nr.	Längd mm	Beskrivning	
Sad45Band	310 95 67	1600	Ökar YD med 380 mm	(flera kan användas)

Fernco flexibla 90° sadelgrenrör Eztap



Art. nr.	RSK nr.	För rör YD mm	Avstick mm	
Eztap4	310 95 36	150- 400	110	
Eztap6	310 95 37	200- 425	160	

Förlängningsband



Art. nr.	RSK nr.	Längd mm	Beskrivning	
Ezs-20	310 95 38	471	Ökar YD med 150 mm	(flera kan användas)

Fernco 90° sadelgrenrör Ez50



Art. nr.	RSK nr.	För rör YD mm	Borrdiameter mm	Avstick mm	
Ez50-32	310 95 91	110	54	50 / 40 / 32	


MATERIAL:

- EPDM
- ABS plast
- Rostfritt stål 1.4301

TILLBEHÖR:

Hålsåg se sid. 382



235 91 30 för plast
235 91 59 för betong

VIKTIGT!

Se till så att den avsmalnande kanten på gummipackningen på avsticket inte fälls tillbaka när den trycks in i röret.

TILLBEHÖR:

Smörjmedel krävs för installation.

GODKÄNNANDE:

STANDARDER:

- BS EN 681-1
- BS EN 295-3
- BS EN 295-4
- BS EN 10088-2
- WIS 4-35-01
- WRc Approved™

Fernco sadelgrenrör

Fördelar med att använda sadelgrenrör av denna typ är bland annat att rotinträngning förhindras då täthetsgraden är mycket hög.

Installation av sadelgrenrören innebär även en kostnadseffektiv lösning i och med att rörbädden ej behöver röras. Minimal schaktning då endast ytan där sadeln monteras behöver synliggöras.



Fernco Storm-T sadelgrenrör

För ribbade plaströr i dubbelväggskonstruktion

Art.nr	RSK nr.	För rör	Max rör YD mm	Vägg-tjocklek mm	Avstick	Borrhål mm
ST150-300	238 50 09	DN300	355	5-30,5	DN150	177mm (+1mm/-0,5mm)
ST150-375-450	238 50 10	DN375-450	540	5-45,0	DN150	177mm (+1mm/-0,5mm)
ST150-500-600	238 50 11	DN500-600	720	10-60,0	DN150	177mm (+1mm/-0,5mm)



Fernco UA sadelgrenrör

För anslutning till stora rör av dubbelväggstyp

Art. nr.	RSK nr.	För rör ID mm	Håldiameter mm	Avstick mm
UA750	310 96 65	750- 3000	177	160



Fernco FA sadelgrenrör

För anslutning till betong

Art. nr.	RSK nr.	För rör ID mm	Godstjocklek mm	Håldiam. mm	Avstick mm	Max åtdragningsmoment (Nm)
FA150U	303 25 90	300-450	min 27,5	172	160 - 190	
FA150B	310 96 68	375- 1500	50- 150	172	160* - 190	6Nm
FA200B	310 96 69	450- 1500	50- 150	232	200* - 250	6Nm



* Reduceringsbussning för avstick kan tillkomma.