


APPLIKATIONER:

- Vatten
- Gas

PÅ FÖRFRÅGAN:

- Andra dimensioner
- Andra SDR-klasser

MATERIAL:

- PE100RC

MONTAGE:

Verktyg för montage,
se sid 180


MONTAGE:

Verktyg för montage,
se sid 180


STANDARER:

- Uppfyller kraven i
- ISO 3126
- EN 1555
- EN 12201

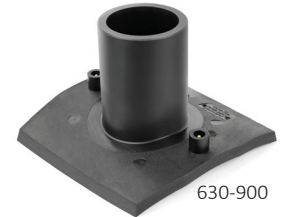
IBECO toploading SDR11

IBECO PE toploading är konstruerade för att med enkelhet göra avstick på befintlig ledning.

Toploadingsadeln är också ett kostnadseffektivt alternativ till prefabricerade delar.

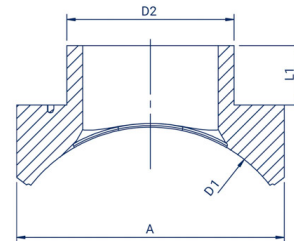


355-560



630-900

Art.nr.	RSK nr.	För rör YD D1 (mm)	Avstick D2 (mm)	B mm	Avstick L1 (mm)	Vikt kg	
OE35556006311	241 04 34	355-560	63	165	112	0,82	
OE35556007511	241 04 35	355-560	75	165	112	0,86	
OE35556009011	241 04 36	355-560	90	165	112	0,88	
OE35556011011	241 04 37	355-560	110	165	112	1,00	
OE63090006311	241 04 38	630-900	63	155	110	0,64	
OE63090007511	241 04 40	630-900	75	155	110	0,69	
OE63090009011	241 04 41	630-900	90	155	110	0,70	
OE63090011011	241 04 42	630-900	110	155	110	0,87	



IBECO toploading VLS

PE100RC, SDR11; vatten PN16, gas PN10

Art. nr.	RSK nr.	För rör YD D1 (mm)	Avstick D2 (mm)	Höjd avstick L1 (mm)	Längd mm	A mm	Installations- verktyg
OE31522511	241 04 43	315	225	120	360	360	L
OE35522511	241 04 44	355	225	120	360	360	L
OE40022511	241 04 45	400	225	120	360	360	L
OE45022511	241 04 46	450	225	120	360	360	L
OE50022511	241 04 48	500	225	120	360	360	L
OE56022511	241 04 49	560	225	120	360	360	L
OE63022511	241 04 50	630	225	120	360	360	L
OE71022511	241 04 51	710	225	120	360	360	L
OE80022511	241 04 52	800	225	120	374	374	L
OE90022511	241 04 53	900	225	120	374	374	L
OE100022511	241 04 55	1000	225	120	374	374	L