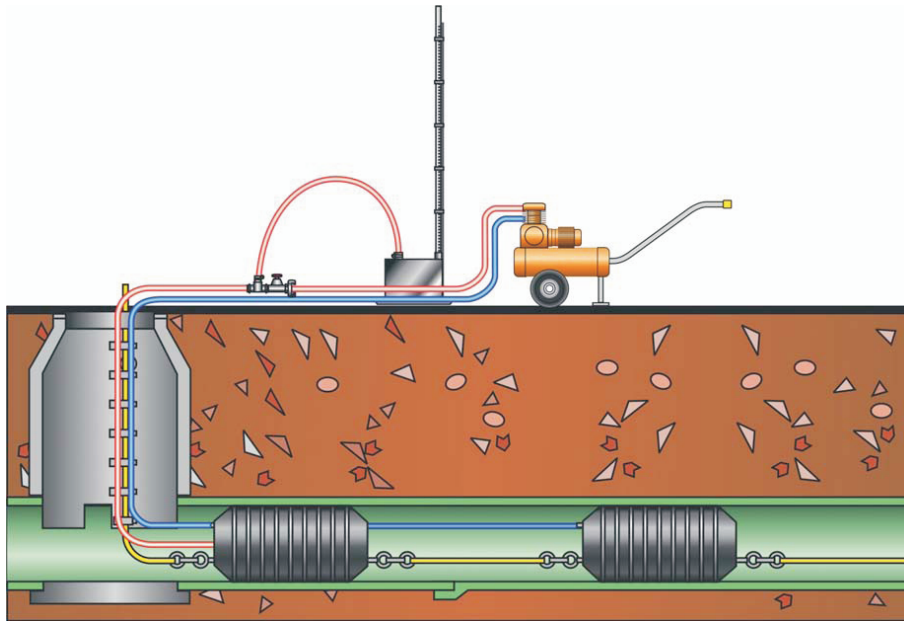


Läcksökning



Teckningen visar hur en läcksökning av självfallsledningar kan utföras med hjälp av Cherne flexibla MUNI-BOLLAR och en IBECO hydrometer som vattenmanometer.

En del av Cherne:s MUNI-BOLLAR är förberedda för seriekoppling. Detta innebär att man kan pumpa två proppar samtidigt. I ovanstående exempel är två st MUNI-BOLLAR seriekopplade med ett avstånd på t ex 5m. Man provtrycker då först denna sträcka. Om den är tät så drar man båda propparna vidare och provtrycker nästa 5m.

Hittar man då en läcka så kan man mäta sig fram till var läckan är mer exakt genom att skjuta propparna fram och tillbaka tills man har ringat in själva läckan. Detta förutsätter att man kan dra propparna och slangarna fram och tillbaka med hjälp av wire eller linor i båda ändarna.

Cherne flx Muni-Boll förberedd för seriekoppling

