

Cherne - mekaniska rörproppar

Cherne har många olika typer av mekaniska proppar. Nedan visar vi några stycken.

En av fördelarna med mekaniska proppar framför pneumatiska är att de kan användas under mycket lång tid eftersom ingen risk finns för luftläckage.

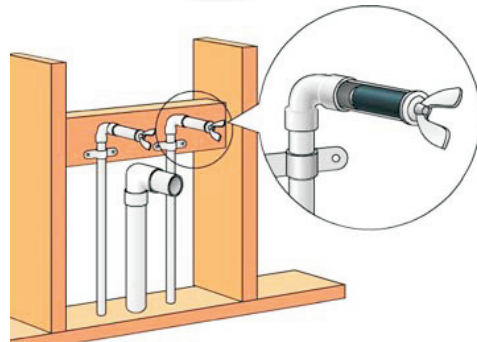
Kwik n Sure

De s k Kwik n Sure propparna är avsedda för en snabb och säker avstängning för t ex provtryckning mm. För tryck upp till 12 Bar beroende på rördimension.

DN10 t o m DN32 levereras med vingmutter.

DN 40 t o m DN125 levereras med sexkantsmutter.

I standardutförande levereras propparna med packning i naturgummi. Kan även beställas med gummipackning i NBR - Nitril - för användning i samband med hydrokarboner, ex vis oljor. De metalliska delarna är zinkbelagda.



Gripper

Denna typ av Gripper kan monteras i änden på röret eller innuti röret. Den är enkel att montera med vingmuttern. 6 st proppar täcker från 40 till 200mm.



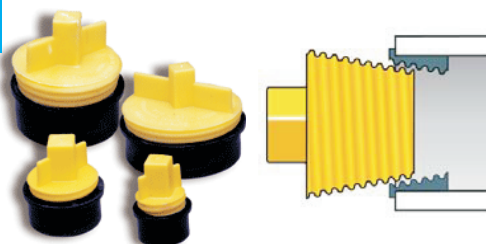
Econ-O-Grip/Petro Econ-O-Grip

Denna propp är enkel att använda med vingmutter för åtdragning i rörände. Finns i både galvat och rostfritt utförande. Packning i gummi eller Nitril. 6 st proppar täcker från 40mm till 150mm.



Sure-Grip

Denna propp är tillverkad i Polypropylen och passar alla sorters rör för permanent eller tillfällig avstängning. Packning i naturgummi. 4 st proppar täcker från 40 till 100mm.



Dimensionstabell Cherne Kwikn Sure mekaniska rörproppar.

Art nummer	DN	Anv område		Max tryck i ledningen			Utv Diameter	Längd	Vikt	Ant/kart
		Min Diameter	Max Diameter	Max luft tryck	Max mvp	Max vatten tryck				
269 832	0.39" (10mm)	0.38" (10mm)	0.43" (11mm)	199 psi (13.75bar)	460 ft (141M)	140 psi (9.6bar)	0.38" (10mm)	1.87" (48mm)	1.0 oz (0.03kg)	1
269 840	0.50" (13-14mm)	0.50" (13mm)	0.56" (14mm)	138 psi (9.57bar)	320 ft (98M)	140 psi (9.6bar)	0.49" (12mm)	1.87" (48mm)	1.5 oz (0.04kg)	1
269 867	0.75" (20mm)	0.72" (18mm)	0.87" (22mm)	138 psi (9.57bar)	320 ft (98M)	140 psi (9.6bar)	0.70" (18mm)	2.06" (52mm)	1.6 oz (0.04kg)	1
269 875	1.00" (22-25mm)	0.86" (22mm)	1.02" (26mm)	108 psi (7.47bar)	250 ft (76M)	110 psi (7.5bar)	0.84" (21mm)	2.18" (52mm)	1.9 oz (0.05kg)	1
269 883	1.25" (32-36mm)	1.24" (32mm)	1.48" (36mm)	99 psi (6.88bar)	230 ft (70M)	100 psi (6.9bar)	1.22" (31mm)	2.06" (52mm)	3.0 oz (0.07kg)	1
269 891	1.5" (36-40mm)	1.43" (36mm)	1.58" (40mm)	69 psi (4.78bar)	160 ft (49M)	70 psi (4.8bar)	1.41" (36mm)	1.87" (48mm)	3.4 oz (0.08kg)	1
269 905	2" (44-50mm)	1.73" (44mm)	2.06" (52mm)	108 psi (1.2bar)	250 ft (76M)	110 psi (7.5bar)	1.71" (43mm)	2.63" (67mm)	7.0 oz (0.2kg)	1
269 913	2.50" (60mm)	2.30" (58mm)	2.73" (69mm)	45 psi (3.1bar)	105 ft (32M)	45 psi (3.1bar)	2.28" (58mm)	2.75" (70mm)	12.0 oz (0.3kg)	1
269 921	3" (70-75mm)	2.73" (69mm)	3.12" (79mm)	30 psi (2.09bar)	70 ft (21M)	30 psi (2.0bar)	2.71" (69mm)	3.12" (79mm)	1 lbs 8 oz (0.6kg)	1
269 948	4" (100mm)	3.72" (95mm)	4.12" (105mm)	15 psi (1.0bar)	35 ft (11M)	15 psi (1.0bar)	3.70" (94mm)	3.12" (79mm)	2 lbs 10 oz (1.1kg)	1
269 956	5" (125mm)	4.80" (122mm)	5.19" (132mm)	15 psi (1.0bar)	35 ft (11M)	15 psi (1.0bar)	4.78" (121mm)	3.25" (83mm)	4 lbs 4 oz (1.9kg)	1

ADRESS – ADDRESS

Söpnarbyvägen 14
784 72 Borlänge
SWEDEN

TELEFON - PHONE

0243 681 10
Int +46 243 681 10

TELEFAX

0243 79 30 45
Int +46 243 79 30 45

E-MAIL

Info@ibeco.se

INTERNET

www.ibeco.se

Specifikationer Gripper rörpropp

		Size Usage Range		Maximum Allowable Back Pressure				
Part Number	Nominal Size	Minimum Diameter	Maximum Diameter	Air Pressure	Head Pressure	Plug Diameter	Plug Length	Product Weight
End of the Pipe Gripper® Plugs								
270 245	4" (100mm)	3.8" (96.01mm)	4.06" (103.21mm)	17 psi (1.2bar)	40 ft (12M)	3.76" (95.5mm)	2.5" (63.5mm)	8 oz (.23kg)
270 261	6" (150mm)	5.77" (146.56mm)	6.08" (154.43mm)	17 psi (1.2bar)	40 ft (12M)	5.75" (145.92mm)	3.75" (95.25mm)	2.5 lbs (1.14kg)
270 270	8" (200mm)	7.7" (196mm)	8.03" (211mm)	17 psi (1.2bar)	40 ft (12M)	7.75" (196.72mm)	3.75" (95.25mm)	3.0lbs (41.36kg)
Inside the Pipe Gripper® Plugs								
270 296	4" (100mm)	3.8" (96.01mm)	4.06" (103.21mm)	17 psi (1.2bar)	40 ft (12M)	3.76" (95.5mm)	2.5" (63.5mm)	8 oz (.23kg)
270 253	6" (150mm)	5.77" (146.56mm)	6.08" (154.43mm)	17 psi (1.2bar)	40 ft (12M)	5.75" (145.92mm)	3.75" (95.25mm)	2.5 lbs (1.14kg)
270 288	8" (200mm)	7.7" (196mm)	8.03" (211mm)	13 psi (0.9bar)	30 ft (9M)	7.75" (196.72mm)	3.75" (95.25mm)	3.0lbs (41.36kg)

Specifikationer Sure Grip rörpropp

		Size Usage Range		Maximum Allowable Back Pressure			
Part Number	Nominal Size	Minimum Diameter	Maximum Diameter	Air Pressure	Head Pressure	Product Weight	Carton Quantity
270 158	1.5" (40mm)	1.48" (38.9mm)	1.63" (42mm)	22 psi (1.5bar)	50 ft (15.2M)	1.6 oz (0.04kg)	10
270 208	2" (50mm)	1.9" (48.26mm)	2.17" (55.12mm)	22 psi (1.5bar)	50 ft (15.2M)	2.4 oz (0.07kg)	10
270 308	3" (75mm)	2.9" (73mm)	3.1" (78.8mm)	13 psi (0.9bar)	30 ft (9.1M)	5.0 oz (0.14kg)	10
270 408	4" (100mm)	3.87" (98mm)	4.09" (103mm)	13 psi (0.9bar)	30 ft (9.1M)	6.8 oz (0.19kg)	10