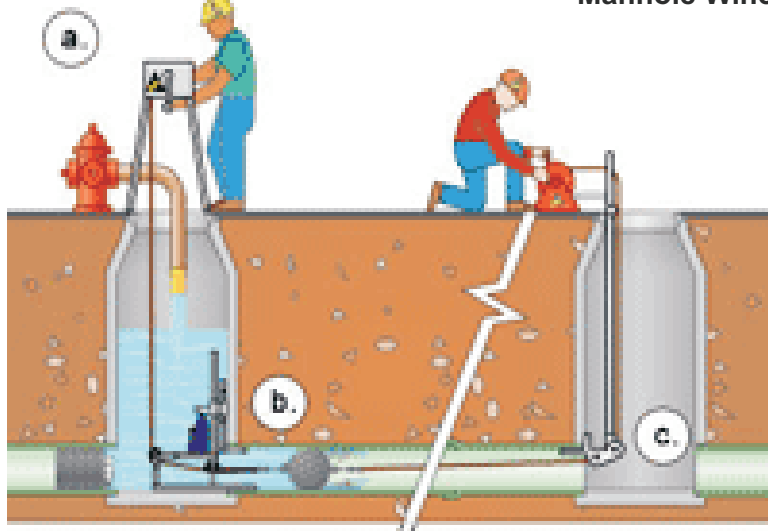


Cherne special tillbehör

Cherne har några olika special tillbehör som underlättar arbetet i brunnar / rör.

"a" visar en manuell vinsch som t ex används vid läcksökning.



Manhole Winch



"b" visar en s k Manhole Jack. Denna trycks fast hydrauliskt i röret och förhindrar att kablar eller linor skadas mot vassa rörkanter.

"c" visar en s k Manhole Roller som också är en utrustning som förhindrar att kablar eller linor skadas mot rörkanterna. Denna kan t ex hållas ner från gatunivån med hjälp av ett förlängningsrör i aluminium.

Manhole Jack



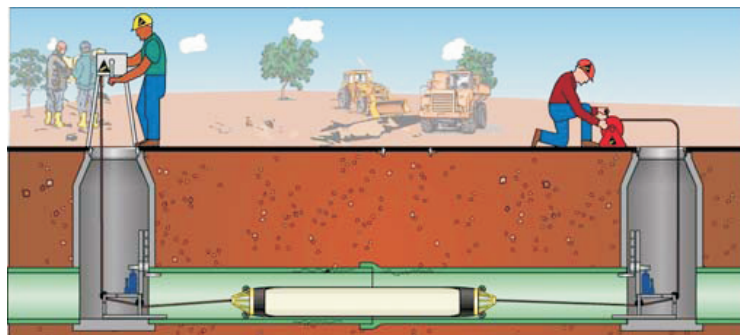
Manholer Roller



Cherne Packers

Nu har Cherne även Packers

Cherne Packers finns i olika dimensioner och längder enligt önskemål.



Packers används vid punkreparationer med strumpor på avloppsledningar. Strumpmaterialet förs in i ledningen med hjälp av en packer. När packern och strumpan kommit på plats vid reparationsstället så pumpas packern upp och håller strumpan på plats under härdningstiden. När strumpan härdat så släpps luften ur packern och den dras ut ur röret.