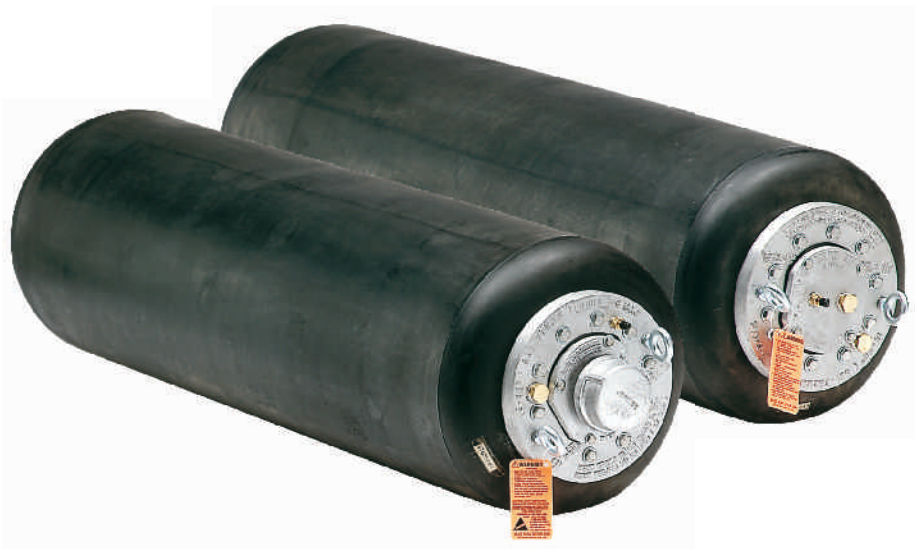


Grova proppar för uthyrning och försäljning



Cherne TEST- & MUNIBOLLAR

Propparna är tillverkade i ett specialgummi med stor flexibilitet. Propparna är dessutom förstärkta med en korsförstärkt kård. Den här modellen finns i tre storlekar som tillsammans täcker från DN375 till DN1500.

En viktig nyhet är att propparna nu levereras med överfyllnadsskydd. Systemet introduceras till att börja med på de här propparna men kommer sedan att införas på en del av våra övriga proppar. Systemet innebär att en speciell säkrings skiva förstörs om trycket i proppen överstiger det tillåtna trycket i proppen - plus 60 procent. Detta eliminerar explosionsrisken vid extrem överfyllning.

För att underlätta monteringen är propparna böjbara.

Ett utmärkt tillbehör är en s k Polylift lina – se bilden – som används vid fyllning med kompressor. Den har en stötdämpad manometer och luften i proppen evakueras snabbt genom en kulventil. Finns i längderna 6, 9 och 12 m.

MUNIBOLLARNA har genomföring för t.ex. täthetsprovning eller förbipumpning. Alla propparna har DN 100 i genomföring. Den minsta kan även levereras med DN65 i genomföring.

Vi har också andra typer av proppar. Vi har proppar på lager från DN10 t o m DN1500 - både för uthyrning och försäljning.

Vi kontrollerar alla uthyrningsproppar som vi levererar. Vi är mycket noga med att provtrycka varje propp till rekommenderat tryck inom angivet spännvidds område. Detta garanterar uthyrning propparnas täthet vid max tillåtet luftryck.

För närmare information beträffande spännvidder, max tryck i proppen mm, se baksidan.



Cherne flexibla Test- & Munibollar för grova dimensioner

Art nr	DN tum (mm)	Anv. område		Föreskrivet lufftryck propp Psi (Bar)	Vikt Lbs (kg)	Längd opumpad tum (mm)	Diam opumpad tum (mm)	Genomföring DN	Storlek på pumpventil tum	Dragöglor i tum och antal
		Min. diam tum (mm)	Max diam tum (mm)							
262-552 Muni Ball (375-775/800)	15"-31.5"	14,5" (368)	31,5" (800)	25 (1,7)	62 (28)	51" (1289)	14" (356)	2 1/2" DN65	1/4 & 1/2"	3/8" (4)
262 668 Muni Ball (375-775/800)	15"-31,5"	14,5" (368)	31,5" (800)	25 (1,7)	85 (38)	51" (1289)	14" (356)	4" DN100	1/4 & 1/2"	3/8" (4)
272 299 Test Ball (375-775/800)	15"-31,5"	14,5" (368)	31,5" (800)	25 (1,7)	45 (38)	51" (1289)	14" (356)	NA	1/4 & 1/2"	3/8" (2)
262 560 Muni Ball (600-1059)	24"-42"	22,5" (570)	42,5" (1080)	25 (1,7)	150 (68)	52" (1320)	22" (560)	4" DN100	1/4 & 1/2"	1/2" (4)
272 310 Test Ball (600-1059)	24"-42"	22,5" (570)	42,5" (1080)	25 (1,7)	100 (46)	52" (1320)	22" (560)	NA	1/4 & 1/2"	1/2" (2)
262 587 Muni Ball (1000-1525)	40"-60"	38" (965)	60,5" (1536)	25 (1,7)	350 (159)	73" (1855)	37,25" (946)	4" DN100	1/4 & 1/2"	1/2" (4)
272 337 Test Ball (1000-1525)	40"-60"	38" (965)	60,5" (1536)	25 (1,7)	235 (106)	73" (1855)	37,25" (946)	NA" DN100	1/4 & 1/2"	1/2" (2)

Max lufftryck i ledningen, i PSI och Bar

Exempel på max lufftryck i ledning vid olika rör inner diam inom proppens spännviddsområde

Art nr	Proppens DN	375	450	500	600	750	800
262 552 (MB)	15"-31,5"	17 psi	13 psi	13 psi	11 psi	11 psi	5 psi
262 668 (MB)	(375-775/800)	(1,2)	(0,9)	(0,9)	(0,76)	(0,76)	(0,35)
272 299 (TB)							

Max lufftryck i ledningen, i PSI och Bar

Exempel på max lufftryck i ledning vid olika rör inner diam inom proppens spännviddsområde

Art nr	Proppens DN	600	750	760 (d.i)	915	1065
262 560 (MB)	24"-42"	15 psi	13 psi	13 psi	11 psi	9 psi
272 310 (TB)	(600-1050)	(1,0)	(0,9)	(0,9)	(0,76)	(0,62)

Max lufftryck i ledningen, i PSI och Bar

Exempel på max lufftryck i ledning vid olika rör inner diam inom proppens spännviddsområde

Art nr	Proppens DN	1000	1000DI**	1200	1375	1500	1500DI**
262 587 (MB)	40"-60"	15 psi	15 psi	13 psi	11 psi	8,7 psi	8,7 psi
272 310 (TB)	(1000-1525)	(1,0)	(1,0)	(0,9)	(0,76)	(0,62)	(0,62)

Max media tryck i ledningen, i Bar och mvp (meter vattenpelare)

Exempel på max mediatryck i ledning vid olika rör inner diam inom proppens spännviddsområde

Art nr	Proppens DN	375	450	500	600	750	800
262 552 (MB)	15"-31,5"	1,2 Bar	0,9 Bar	0,9 Bar	0,76 Bar	0,76 Bar	0,35 Bar
262 668 (MB)	(375-775/800)	(12 mvp)	(9 mvp)	(9 mvp)	(7,6 mvp)	(7,6 mvp)	(3,5 mvp)
272 299 (TB)							

Max media tryck i ledningen, i Bar och mvp (meter vattenpelare)

Exempel på max mediatryck i ledning vid olika rör inner diam inom proppens spännviddsområde

Art nr	Proppens DN	600	750	760 (d.i)	915	1065
262 560 (MB)	24"-42"	1,1 Bar	0,9 Bar	0,9 Bar	0,76 Bar	0,68 Bar
272 310 (TB)	(600-1050)	(11 mvp)	(9 mvp)	(9 mvp)	(7,6 mvp)	(6 mvp)

Max media tryck i ledningen, i Bar och mvp (meter vattenpelare)

Exempel på max tryck i ledning vid olika rör inner diam inom proppens spännviddsområde

Art nr	Proppens DN	1000	1000DI**	1200	1375	1500	1500DI**
262 587 (MB)	40"-60"	1,1 Bar	1,0 Bar	0,9 Bar	0,76 Bar	0,6 Bar	0,6 Bar
272 337 (TB)	(1000-1525)	(11 mvp)	(10 mvp)	(9 mvp)	(7,6 mvp)	(6 mvp)	(6 mvp)