

Montageanvisning för **IBECO** rörstöd

1



Böj varje segment lite lätt för hand så att de passar runt röret.

2



Tryck ihop det antal segment som krävs för att omsluta mediaröret. Lämna en öppning för att möjliggöra montage på mediaröret. Två öppningar kan behövas för stora dimensioner.

3



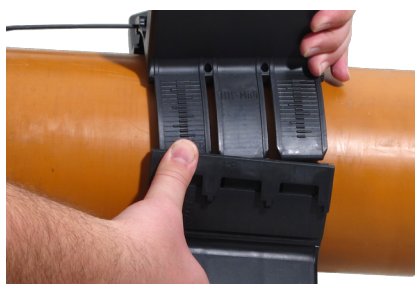
Kontrollera att varje segment av rörstödet sitter rakt.

4



Tryck in ett låsband i pilarnas riktning igenom varje segment tills låsbandet når andra sidan.

5



Placera rörstödet runt mediaröret och förslut öppningen.

6



Pressa samman segmenten runt röret så att rörstödet sitter stadigt.

7

Tryck in låsbanden så långt som möjligt för hand. När låsbanden pressas in spänns rörstödet runt röret.

8

För att spänna låsbanden den sista biten. Tryck ned låsbanden mot röret för att låsbanden inte ska brytas av och knacka in låsbanden med en klubba.

9

Om låsbanden knackades in utan ansträngning så sitter rörstödet för löst. Lossa och återspänn låsbanden.

För att lossa låsbanden, knacka försiktigt i motsatt riktning, alternativt dra tillbaka låsbanden med plattång.

10

Placera rörstöden med samma CC-mått på hela sträckan.