

# KRAUSZ®

a MUELLER brand

**BEDÖMD  
ACCEPTERAD AV:**



**MATERIAL:**

- P235JR stål, EN 10025-2 (DIN17100)
- Packning i EPDM W270, självrengörande
- Muttrar och bultar av syrafast A4 kvalitet, behandlade med Maxi-Lube för att förhindra skärning
- Epoxybeläggning, Resicoat® enligt GSK DIN 30677-2

**AVVINKLING:**

Upp till ± 4° per sida

**PÅ FÖRFRÅGAN**

- Större dimensioner
- Andra spännvidder

**TILLBEHÖR:**

Krafthylsor, se sid 390



**VIKTIGT!**

Vid montage av Hymax på PE-rör rekommenderar vi att IBECO stödhylsor används. Se sid 166



**TESTER:**

Provtryckt till 1,5 x PN (PN16 = 24 bar)

**VAKUUM TEST:**

0.8 Bar

**GODKÄNNANDE:**



RAL GÜTEZEICHEN  
GEMEINSCHAFTSCHAFT  
VON MANUFAKTUR UND VERBÄNDLICHEN



NSF International

## HYMAX® 2 rörkoppling

Innovativ rörkoppling för många användningsområden för alla typer av rör. Låg vikt, T-handtag och toppvända bultar gör monteringen enkel, säker och effektiv - en kostnadsbesparande produkt på flera sätt. Patenterad hydraulisk packning som gör tätningen mot rör extra effektiv. Nu med en ny packning där du enkelt kan vika ut packningen för att utnyttja största spännvidden.

Packningen i Hymax har en unik patenterad dubbelverkande tätningsfunktion:

1. Mekanisk tätning uppnås radiellt vid åtdragning av bultförbanden
2. Hydraulisk tätning skapas genom rörets invändiga vattentryck.

- För alla rörmaterial
- Låg vikt
- Vakuumsät för att förhindra inläckage av förorenat vatten vid tryckfall
- T-handtag för enkel installation
- Upp till ± 4° per sida
- Upp till PN16
- Enkel installation, ingen åtdragning sker från undersidan.
- Kan användas som skjutmuff
- Dimensioner från och med DN350 har centreringsbultar för att förhindra att kopplingen glider på röret
- Packningen är självrengörande
- Stor spännvidd - upp till 54 mm
- Tar upp markförändringar i alla riktningar
- Mycket goda mekaniska och hydrauliska tätningsegenskaper



## Dubbelverkande mekanisk och hydraulisk tätning



# KRAUSZ®

a **MUELLER** brand

**BEDÖMD  
ACCEPTERAD AV:**



**MATERIAL:**

- P235JR stål, EN 10025-2 (DIN17100)
- Packning i EPDM W270
- Muttrar och bultar av syrafast A4 kvalitet, behandlade med Maxi-Lube för att förhindra skärning
- Epoxybeläggning, Resicoat® enligt GSK DIN 30677-2

**AVVINKLING:**

Upp till ± 4° per sida

**MIN. INSTICKSDJUP  
(G MIN):**

DN40-300mm: 55mm  
DN350-1200mm: 100mm  
DN1200-1500mm: 150m

**VIKTIGT!**

Vik ut det inre tätningslagret för större rör YD



**PÅ FÖRFRÅGAN**

- Större dimensioner
- Andra spännvidder

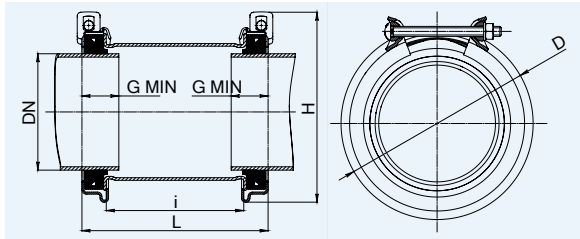
**TILLBEHÖR:**

Krafthylsor, se sid 390



**VIKTIGT!**

Vid montage av Hymax på PE-rör rekommenderar vi att IBECO stödhylsor används. Se sid 166



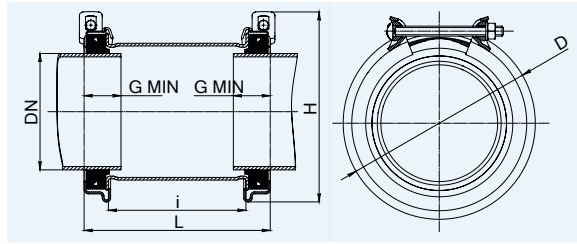
## HYMAX® 2 raka rörkopplingar PN16

RSK nr.	DN	Spännvidd			D mm	H mm	i mm	L mm	Bult antal x dim	Hylsa mm	Min Nm	Vikt kg
		total mm	med inre tätning	utan inre tätning								
114 20 61	40	41- 54	41- 50,5	50- 54	100	130	100	156	2 x M12	19	45	2,6
114 20 62	50	54- 77	54- 66	65- 77	133	165	100	172	2 x M12	19	70	3,4
114 20 63	80	88- 108	88- 99	98- 108	170	200	150	222	2 x M12	19	70	4,9
114 20 64	100	108- 143	108- 126	125- 143	220	250	150	223	2 x M14	22	80	6,0
114 20 65	125	130- 162	130- 146	145- 162	240	270	205	275	2 x M14	22	80	7,6
114 20 66	150	158- 190	158- 174	173- 190	270	295	205	275	2 x M14	22	80	9,3
114 20 67	150	163- 195	163- 179	178- 195	273	298	205	275	2 x M14	22	80	9,3
114 20 68	175	190- 222	190- 206	205- 222	298	325	205	275	2 x M14	22	80	11,5
114 20 69	200	217- 250	217- 233	232- 250	328	355	205	275	2 x M14	22	80	11,7
114 20 70	250	272- 305	272- 289	288- 305	382	408	205	275	2 x M14	22	100	12,7
114 20 71	250	278- 311	278- 295	294- 311	388	415	205	275	2 x M14	22	100	12,7
114 20 72	300	315- 347	315- 331	330- 347	422	445	205	275	2 x M14	22	110	14,0
114 20 73	300	334- 366	334- 350	349- 366	440	465	205	275	2 x M14	22	110	17,5



# KRAUSZ®

a MUELLER brand



**BEDÖMD  
ACCEPTERAD AV:**



**MATERIAL:**

- P235JR stål, EN 10025-2 (DIN17100)
- Packning i EPDM W270, självrengörande
- Muttrar och bultar av syrafast A4 kvalitet, behandlade med Maxi-Lube för att förhindra skärning
- Epoxybeläggning, Resicoat® enligt GSK DIN 30677-2

**AVVINKLING:**

Upp till ± 4° per sida

**MIN. INSTICKSDJUP  
(G MIN):**

DN40-300mm: 55mm  
DN350-1200mm: 100mm  
DN1200-1500mm: 150m

## HYMAX® Large raka rörkopplingar PN16

för stora dimensioner; med kort bygglängd och lyftögla

RSK nr.	DN	Spännvidd			D mm	H mm	i mm	L mm	Bult antal x dim	Hylsa mm	Min Nm	Vikt
		total mm	med inre tätning	utan inre tätning								kg
114 20 74	350	375-431	375-405	403-431	534	600	205	295	4 x M16	24	200	35,5
114 20 75	400	434-488	434-462	460-488	588	655	205	295	4 x M16	24	200	40,0
114 20 76	450	488-542	488-516	514-542	642	705	205	295	4 x M16	24	200	43,0
114 20 77	500	546-600	546-574	572-600	694	760	205	295	4 x M16	24	200	46,0
114 20 78	600	606-660	606-634	632-660	760	825	205	295	4 x M16	24	200	52,0
114 20 79	600	624-678	624-652	650-678	778	845	205	295	4 x M16	24	200	52,0

DN 350-600 har delbar packning

**PÅ FÖRFRÅGAN**

- Större dimensioner
- Andra spännvidder

**TILLBEHÖR:**

Krafthylsor, se sid 390



**VIKTIGT!**

Vid montage av Hymax på PE-rör rekommenderar vi att IBECO stödhylsor används. Se sid 166



## HYMAX® Long raka rörkopplingar PN16

För stora dimensioner; med lång bygglängd och lyftögla

RSK nr.	DN	Spännvidd			D mm	H mm	i mm	L mm	Bult antal x dim	Hylsa mm	Min Nm	Vikt
		total mm	med inre tätning	utan inre tätning								kg
114 21 30	350	378-434	378-408	406-434	534	600	370	460	4 x M16	24	200	48,5
114 21 31	400	434-488	434-462	460-488	588	655	370	460	4 x M16	24	200	56,0
114 21 32	450	488-542	488-516	514-542	642	705	370	460	4 x M16	24	200	60,0
114 24 10	500	520-574	520-548	546-574	694	760	370	460	4 x M16	24	200	64,0
114 21 33	500	546-600	546-574	572-600	694	760	370	460	4 x M16	24	200	68,0
114 24 37	600	606-660	606-634	632-660	760	825	370	460	4 x M16	24	200	72,0
114 21 34	600	624-678	624-652	650-678	778	845	370	460	4 x M16	24	200	74,0

DN 350-600 har delbar packning





**BEDÖMD  
ACCEPTERAD AV:**



**MATERIAL:**

- P235JR stål, EN 10025-2 (DIN17100)
- Packning i EPDM W270
- Muttrar och bultar av syrafast A4 kvalitet, behandlade med Maxi-Lube för att förhindra skärning
- Epoxybeläggning, Resicoat<sup>®</sup> enligt GSK DIN 30677-2

**AVVINKLING:**

Upp till ± 4° per sida

**MIN. INSTICKSDJUP  
(G MIN):**

DN40-300mm: 55mm  
DN350-1200mm: 100mm  
DN1200-1500mm: 150mm

**VIKTIGT!**

Vik ut det inre tätningslagret för större rör YD



**PÅ FÖRFRÅGAN**

- Större dimensioner
- Andra spännvidder

**TILLBEHÖR:**

Krafthylsor, se sid 390



**VIKTIGT!**

Vid montage av Hymax på PE-rör rekommenderar vi att IBECO stödhylsor används. Se sid 166



**Hymax<sup>®</sup> 2 reducerande rörkopplingar PN16**

RSK nr.	DN	Sida 1				Sida 2				Längd Total mm	Hylsa mm	Bult antal x dim	Vikt kg
		Total SPV	med inre tätn	utan inre tätn	Min Nm	Total SPV	med inre tätn	utan inre tätn	Min Nm				
114 20 50	40-50	41-54	41-50,5	50-54	45	54-77	54-66	65-77	60	217	19	2xM12	3,4
114 20 51	80-100	88-108	88-99	98-108	70	108-143	108-126	125-143	80	224	22	2xM14	5,8
114 20 52	100-125	108-143	108-126	125-143	80	130-162	130-146	145-162	80	250	22	2xM14	8,0
114 20 53	100-150	108-143	108-126	125-143	80	158-190	158-174	173-190	80	250	22	2xM14	8,2
114 20 54	125-150	130-162	130-146	145-162	80	158-190	158-174	173-190	80	275	22	2xM14	9,3
114 20 55	150-200	158-190	158-174	173-190	80	217-250	217-233	232-205	80	275	22	2xM14	11,5
114 23 68	175-200	190-222	190-206	205-222	80	217-250	217-233	232-250	80	275	22	2xM14	11,9
114 20 56	200-250	217-250	217-233	232-250	80	272-305	272-289	288-305	100	275	22	2xM14	13,2
114 20 57	250-300	272-305	272-289	288-305	100	315-347	315-331	330-347	110	275	22	2xM14	16,0
115 07 20	250-300	278-311	278-295	294-311	100	315-347	315-331	330-347	110	275	22	2xM14	
114 20 58	300-300	315-347	315-331	330-347	110	334-366	334-350	349-366	110	275	22	2xM14	17,6
114 20 59	350-300	375-431	375-391	390-431	110	334-366	334-350	349-366	110	605	22	2xM14	
114 20 60	350-400	378-434	378-408	406-434	200	434-488	434-462	460-488	200	605	24	4xM16	
114 21 39	450-500	434-488	434-462	460-488	200	488-542	488-516	514-542	200	605	24	4xM16	
115 06 07	500-600	488-542	488-516	514-542	200	546-600	546-562	560-600	200	605	24	4xM16	
115 06 08	600-650	606-660	546-562	560-600	200	650-704	650-666	664-704	200	605	24	4xM16	
115 06 09	600-700	606-660	546-562	560-600	200	680-734	680-696	694-734	200	605	24	4xM16	

DN 350-600 har delbar packning



# KRAUSZ®

a MUELLER brand

**BEDÖMD  
ACCEPTERAD AV:**



**MATERIAL:**

- P235JR stål, EN 10025-2 (DIN17100)
- Packning i EPDM W270
- Muttrar och bultar av syrafast A4 kvalitet, behandlade med Maxi-Lube för att förhindra skärning
- Epoxybeläggning, Resicoat® enligt GSK DIN 30677-2

**AVVINKLING:**

Upp till ± 4° per sida

**HYLSA:**

- M12: 19 mm
- M14: 22 mm
- M16: 24 mm

**MIN. INSTICKSDJUP:**

DN40-300mm: 55mm  
DN350-1200mm: 100mm  
DN1200-1500mm: 150mm

**VIKTIGT!**

Vik ut det inre tätningslagret för större rör YD



**PÅ FÖRFRÅGAN**

- Större dimensioner
- Andra spännvidder

**TILLBEHÖR:**

Krafthylsor, se sid 390



**VIKTIGT!**

Vid montage av Hymax på PE-rör rekommenderar vi att IBECO stödhylsor används. Se sid 166



## HYMAX® 2 flänskopplingar

RSK nr.	DN	Flänsborning	Arbetsstryck	Spännvidd	Längd	Bult	Hylsa
			bar	mm	mm	antal x dim	mm
114 20 94	40	PN10/16	16	41- 54	155	1 x M12	19
114 20 95	50	PN10/16	16	54- 77	155	1 x M12	19
114 20 96	80	PN10/16	16	88- 108	130	1 x M12	19
114 20 97	100	PN10/16	16	108- 143	130	1 x M14	22
114 20 98	125	PN10/16	16	130- 162	160	1 x M14	22
114 20 99	150	PN10/16	16	130- 162	160	1 x M14	22
114 21 00	150	PN10/16	16	158- 190	160	1 x M14	22
114 21 01	150	PN10/16	16	163- 195	160	1 x M14	22
114 21 02	175	PN10/16	16	190- 222	160	1 x M14	22
114 21 03	200	PN10/16	16	190- 222	160	1 x M14	22
114 20 80	200	PN10	10	217- 250	160	1 x M14	22
114 21 04	200	PN16	16	217- 250	160	1 x M14	22
114 20 81	250	PN10	10	272- 305	165	1 x M14	22
114 21 05	250	PN16	16	272- 305	165	1 x M14	22
114 20 82	250	PN10	10	278- 311	165	1 x M14	22
114 21 06	250	PN16	16	278- 311	165	1 x M14	22
114 20 83	300	PN10	10	315- 347	165	1 x M14	22
114 21 07	300	PN16	16	315- 347	165	1 x M14	22
114 20 84	300	PN10	10	334- 366	165	1 x M14	22
114 21 08	300	PN16	16	334- 366	165	1 x M14	22
114 20 85	350	PN10	10	378- 434	275	2 x M16	24
114 20 86	400	PN10	10	378- 434	275	2 x M16	24
114 21 09	350	PN16	16	378- 434	275	2 x M16	24
114 21 10	400	PN16	16	378- 434	275	2 x M16	24
114 20 87	400	PN10	10	434- 488	275	2 x M16	24
114 20 88	450	PN10	10	434- 488	275	2 x M16	24
114 21 11	400	PN16	16	434- 488	275	2 x M16	24
114 23 69	450	PN16	16	434- 488	275	2 x M16	24
114 20 89	450	PN10	10	488- 542	275	2 x M16	24
114 20 90	500	PN10	10	488- 542	275	2 x M16	24
114 21 12	450	PN16	16	488- 542	275	2 x M16	24
114 21 13	500	PN16	16	488- 542	275	2 x M16	24
114 24 38	500	PN10	10	520- 574	275	2 x M16	24
114 24 39	500	PN16	16	520- 574	275	2 x M16	24
114 20 91	500	PN10	10	546- 600	275	2 x M16	24
114 21 14	500	PN16	16	546- 600	275	2 x M16	24
114 20 92	600	PN10	10	606- 660	275	2 x M16	24
114 21 15	600	PN16	16	606- 660	275	2 x M16	24
114 20 93	600	PN10	10	624- 678	275	2 x M16	24
114 21 16	600	PN16	16	624- 678	275	2 x M16	24

DN 350-600 har delbar packning