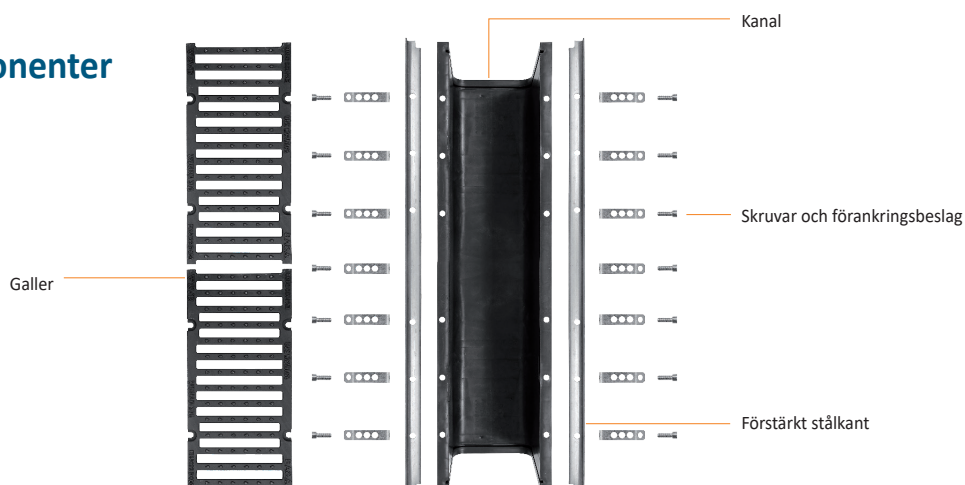


Montageanvisning linjeavvattningssystem SABDrain

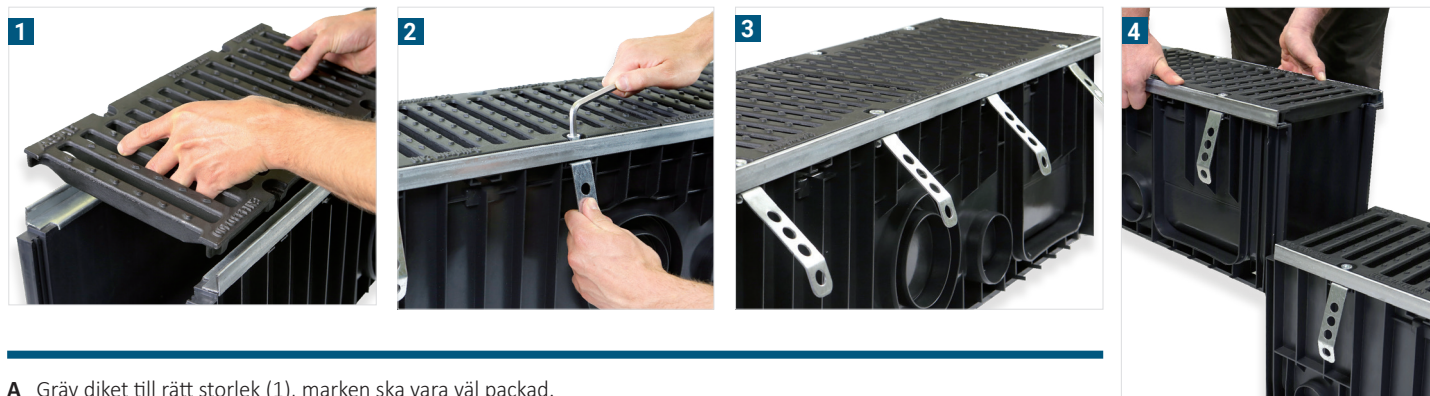


INSTALLATIONS-
VIDEO

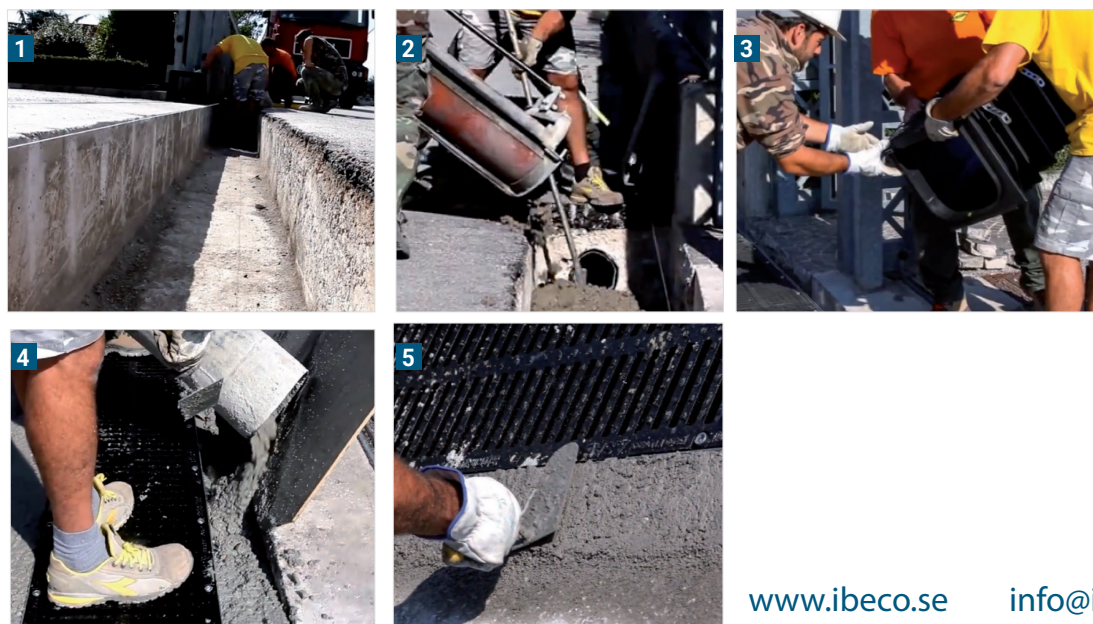
Komponenter



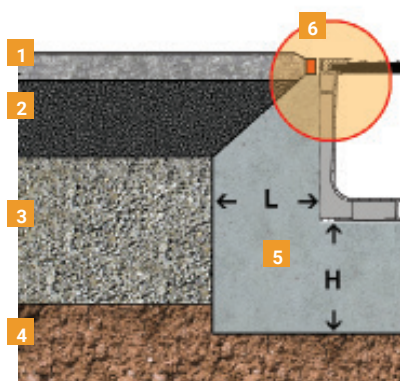
- A Sätt i metallförstärkningskenorna och montera gallren (1)
- B Sätt i ankarbeslagen och dra åt skruvarna. **Vinkla förankringsbeslagen 45° mot kanalen (3)**
- C Koppla ihop kanalerna till önskad längd genom att föra ned kanalen in i nästa kanal hela vägen tills läppen snäpper på plats (4)



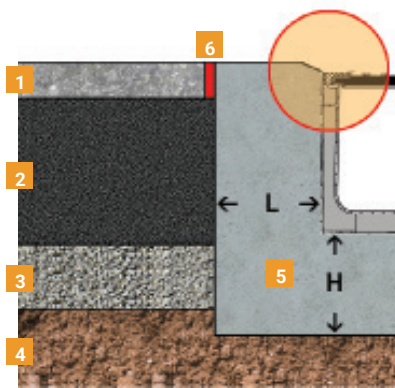
- A Gräv diket till rätt storlek (1), marken ska vara väl packad.
- B Gjut en betongbädd i rekommenderad tjocklek (2).
- C Positionera kanalen på betongbädden (3).
- D Återfyll spalten mellan kanal och mark med lämplig betong i tjocklek enligt rekommendation. (4) Betongen ska vibreras och putsas och det ska den fylla alla mellanrum, särskilt bakom stödkanterna på gallren (5). För de tyngsta lastklasserna (E600, F900) föreslår vi att förstärka betongen med armeringsjärn för bättre lastfördelning.
- E När betongen stelnat är det möjligt att gå vidare med asfaltering, kakel eller annan beläggning. Under detta steg rekommenderas att täcka gallren med en plastfilm för att inte smutsa ner dem.



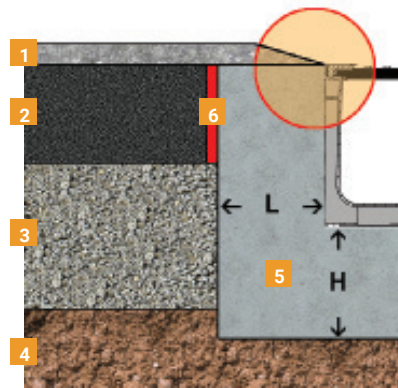
Asfalt, klass upp till C250



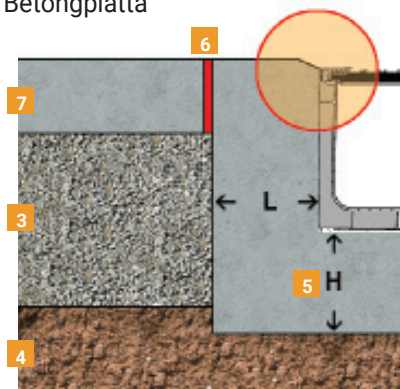
Asfalt, klass upp till D400-F900



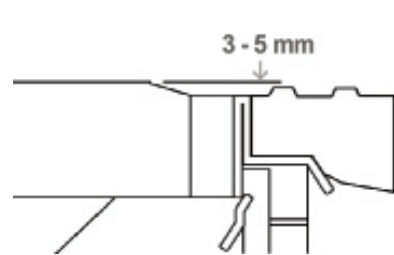
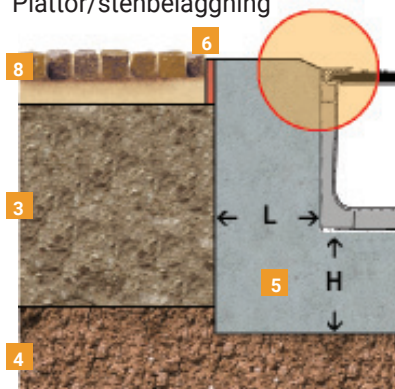
Dränering asphalt



Betongplatta



Plattor/stenbeläggning



- 1 Asfalt slitlager
- 2 Asfalt bindlager
- 3 Asfalt bärlager
- 4 Fyllnadsmaterial
- 5 Återfyllnad betong
- 6 Bitumenfog
- 7 Betongplatta
- 8 Plattor/stenläggning

Dimensioner och funktioner betong

	L mm	H mm	Rck (EN 206-1)	Consistency UNI 9858	Abrams cone UNI 9418	Aggregate D max	Cement	Dosing
A15	100	80	C 25/30	S5	> 220 mm	8 mm	42,5 r	300 kg/m ³
B125	100	100	C 25/30	S5	> 220 mm	8 mm	42,5 r	300 kg/m ³
C250	150	150	C 25/30	S5	> 220 mm	8 mm	42,5 r	300 kg/m ³
D400	200	200	C 25/30	S5	> 220 mm	8 mm	42,5 r	300 kg/m ³
E600	200	200	C 30/37	S5	> 220 mm	8 mm	42,5 r	300 kg/m ³
F900	250	250	C 35/45	S5	> 220 mm	8 mm	42,5 r	300 kg/m ³